

УДК 595.792

© Е. С. Сугоняев и А. В. Гаврилюк

НОВЫЙ ВИД НАЕЗДНИКА РОДА *ERICYDNUS* WALKER  
(HYMENOPTERA, CHALCIDOIDEA: ENCYRTIDAE)  
ИЗ ЗАПАДНОЙ СИБИРИ

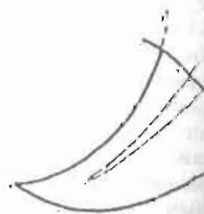
[E. S. SUGONYAEV et A. V. GAVRILYUK. A NEW SPECIES OF THE CHALCID-WASP  
GENUS *ERICYDNUS* WALKER (HYMENOPTERA, CHALCIDOIDEA: ENCYRTIDAE)  
FROM WEST SIBERIA]

Описываемый вид относится к сравнительно немногочисленной группе видов рода *Ericydnus* Walker с редуцированными в разной степени передними крыльями, вершины которых не достигают вершины брюшка (Тряпцын, 1989). Хорошо сохранившееся жилкование передних крыльев при значительном укорочении диска крыла (сразу за вершиной постмаргинальной жилки) является особенностью нового вида.

Голотип и 6 паратипов хранятся в коллекции Зоологического института РАН в Санкт-Петербурге, 2 паратипа — в коллекции Института систематики и экологии животных СО РАН в Новосибирске.

*Ericydnus novosibiricus* Sugonyaev et Gavriluyk, sp. n. (рис. 1—8).

Самка. Голова большая, по ширине равна груди; затылок слабоогнутый, с острым краем. Лоб широкий, его ширина почти в 2 раза больше поперечного диаметра глаза. Лоб и темя с 4 продольными рядами крупных точек, немного заходящих за верхний край лицевой впадины; диаметр точек по вертикали равен расстоянию между ними, по горизонтали — в 2 раза меньше. Поверхность между точками мелкоячеистая. Щеки прямые, немного более чем в 2 раза короче продольного диаметра глаза. Верхний край лицевой впадины слегка заходит за середину высоты головы при осмотре спереди. Мандибулы двухзубчатые, внутренний (верхний) зубец острый, изогнутый, заметно длиннее внешнего (нижнего) зубца (рис. 1). Основной членик усиков длинный и тонкий, почти в 7 раз длиннее своей или большей ширины у вершины. Песочный членик отчетливо короче 1-го членика жгутика. Членик жгутика продольный, 5-й членик немного длиннее своей ширины. Бульва немного шире и в 2,5 раза длиннее 6-го членика жгутика, заметно длиннее двух первых члеников жгутика, вместе с вятах (12 : 10,5), на вершине косо усеченная (рис. 2). Грудь почти в 2 раза длиннее своей ширины. Переднеспинка узкая. Щит среднегрудки поперечный, щитик заметно длиннее цита. Мембранозное продолжение — пленочка на его вершине — составляет без малого 1/5 часть длины щитика. Щит, аксиллярный щитик среднегрудки тонко пунктированные. Крыльце крышечки крупное. Заключенные вершины укороченных передних крыльев заметно не доходят до вершины брюшка, достигают примерно уровня пилостидий. Жилки переднего крыла почти нормально развиты, маргинальная жилка самая длинная —  $m : r_1 : R = 40 : 3 : 32$ . Вершина постмаргинальной жилки изогнута в соответствии с изгибом вершнего края укороченного крыла (рис. 3). Субмаргинальная жилка без ячеек в 1 раз длиннее маргинальной. Диск крыла густо опушен, за исключением широкой поперечной полосы, идущей от радиальной жилки к прилегающему краю крыла. Заднее крыло — рис. 4. Ноги длинные, стройные. Цепора средней голени в 1,5 раза длиннее



1 — мандибула (вид сверху); 2 — вершина 12-го сегмента брюшка; 3 — маргинальная жилка переднего крыла; 4 — заднее крыло; 5 — 5-й членик жгутика; 6 — 9-й сегмент гастера; 7 — 6-й членик жгутика; 8 — 9-й сегмент гастера; 9 — 5-й членик жгутика; 10 — 6-й членик жгутика; 11 — 7-й членик жгутика; 12 — 8-й членик жгутика.

Гаврилюк

**ERICYDNUS WALKER**  
(EA: ENCYRTIDAE)  
СИБИРИ

NEW SPECIES OF THE CHALCID-WASP  
(CHALCIDOIDEA: ENCYRTIDAE)

к группе немногочисленной группы  
в разной степени передни-  
вершины брюшка (Тряпи-  
ние передних крыльев при зна-  
на вершиной постмаргинальной

Музей Зоологического института  
коллекции Института системати-  
Сибирске.

*ericilyuk*, sp. n. (рис. 1—8).

Грудь; затылок слабоогнутый, с  
2 раза больше поперечного диаметра  
по вертикали равен расстоянию  
поверхности между точками мел-  
2 раза короче продольного диаметра  
находит за середину высоты головы  
ты, внутренний (верхний) зубец  
(нижнего) зубца (рис. 1). Основной  
длиннее своей наибольшей ширины  
оде 1-го членка жгутика. Членки  
нее своей ширины. Булава немного  
длиннее двух первых чле-  
нине косо усеченная (рис. 2). Грудь  
спинка узкая. Щит среднегруди по-  
бразное продолжение — пленочка  
сть длины щитика. Щит, аксиллы и  
Крыловые крышечки крупные. За-  
рыльев заметно не доходят до верши-  
стилей. Жилки переднего крыла поч-  
амая длинная —  $m : pm : R = 40 : 35 :$   
та в соответствии с изгибом вершин-  
гинальная жилка без малого в 4 раза  
шен, за исключением широкой косо-  
лки к нижнему краю крыла. Заднее  
ра средней голени в 1.5 раза длиннее

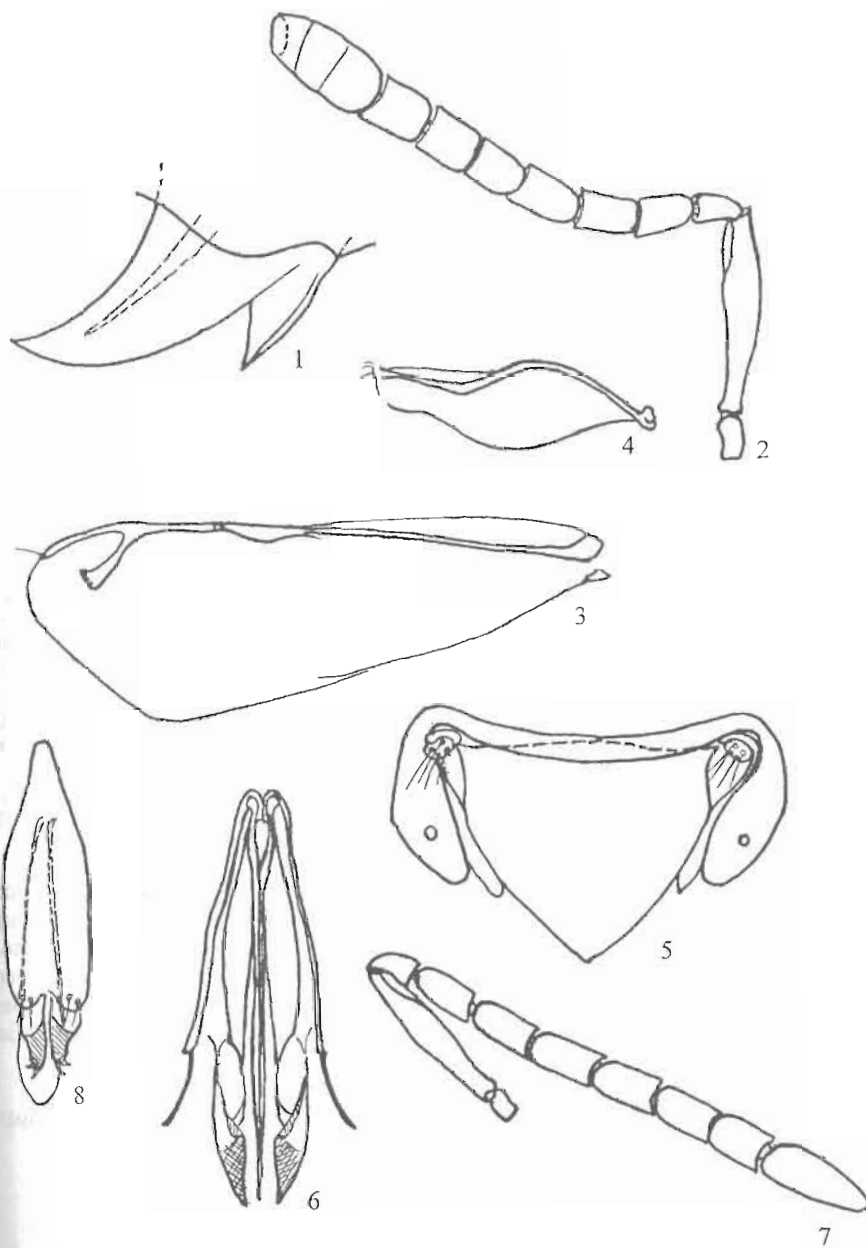


Рис. 1—8. *Ericydnus novosibiricus* sp. n.

1 — вершинная часть мандибулы, 2 — усик, 3 — переднее крыло, 4 — заднее крыло, 5 — 8-й стернит и 9-й синергит с паратергитами брюшка, 6 — яйцекладный комплекс, 7 — усик, 8 — гениталии самца.

1-го членка средней лапки. Брюшко по длине равно груди, сужающееся к вершине. 8-й синергит небольшой, едва шире длины, заостренный на вершине, у пигостилей тесно соединяется с узкими склеритами (паратергитами, рис. 5), огибающими сверху пигостили. 7-й стернит брюшка крупный, заостренный к вершине, достигает вершины брюшка. Яйцекладный комплекс небольшой, скрытый, с сильно видоизмененными склеритами, строение которых на препарате не всегда хорошо видно. Наружные пластинки редуцированы до узких стилетов, аподемы ножен кажутся

вытянутыми внутрь (рис. 6). Общая длина яйцекладного комплекса немного меньше длины задней голени (3 : 3.4).

Лоб и темя черно-синие, лицевая впадина черно-бронзовая. Глаза красно-коричневые, глазки красноватые. Усики черные. Мандибулы светло-коричневые, внутренний зубец на вершине коричневый. Грудь преимущественно черно-бронзовая, включая крыловые крышечки, с медно-красным, реже — со слабым синим блеском, аксиллы черно-синие. Заднеспинка и промежуточный сегмент черные. Пленочка на вершине щитика прозрачная. Передние крылья прозрачные, на вершине слегка дымчатые, жилки коричневатые. Все тазики черные. Передние и средние бедра черноватые, более светлые на вершинах; задние целиком черные. Передние и средние голени более или менее отчетливо коричневатые, задние — по переднему краю почти черные, к основанию немного светлее. Передние и средние лапки желтоватые, сильнее затемненные к вершине, их последний членик черноватый; задние лапки целиком черноватые. Брюшко черно-бронзовое, с фиолетовым и синим отливами. Длина тела 1.5—1.6 мм.

Самец. Похож на самку, от которой отличается следующими признаками. Жгутик усика более тонкий, 6-й членик жгутика в 1.6—1.7 раза длиннее своей ширины. Булава нечленистая, заостренная на вершине, в 1.5 раза длиннее предшествующего членика жгутика, но равна ему по ширине (рис. 7). Щит среднегруди впереди со следами парапидальных борозд. Щитик немного короче щита, пленочка на его вершине составляет около 1/4 его длины. Вершина укороченного переднего крыла заостренная,  $m : pm : R = 9 : 6 : 5$ . Брюшко короче груди (11 : 16). 9-й сивтергит брюшка с паратергитами. 7-й стернит поперечный, на вершине вогнутый. Гениталии — рис. 8.

Передние тазики буровато-желтые, коричневые у основания; передние бедра и голени желтоватые. Средние тазики черноватые, средние бедра светло-буроватые, средние голени желтоватые. Задние тазики черные, светлее к вершине; задние бедра бурые, голени — черноватые. Передние и средние лапки желтоватые, задние — черноватые. 2 основных сегмента брюшка желтые, стебелек и основной край 1-го (видимого) тергита затемненные, остальная часть брюшка черно-бронзовая, с фиолетовым и синим отливами. Длина тела 1.4—1.5 мм.

Материал. Россия, Новосибирская обл., Краснозерский р-н, с. Лобино, пастбище, сбор кошением 13—25.07.1988, 1 самка, голотип (препарат); 1 самка, 7 самцов, паратипы (1 самец в препарате) (А. Гаврилюк, А. Алексеев).

Новый вид сходен с *E. longicornis* Dalman. Самка отличается укороченными передними крыльями с округлой вершиной, после которой крыло косо усечено к заднему краю; маргинальной жилкой, превышающей по длине постмаргинальную; более удлиненным 6-м члеником жгутика и усеченной булавой усика. У самца членики жгутика усика постепенно едва расширяются к вершине; крылья укороченные, с заостренной вершиной. Биология неизвестна.

Работа выполнена при финансовой поддержке Министерства образования и науки Российской Федерации.

#### СПИСОК ЛИТЕРАТУРЫ

- Тряпицын В. А. Наземники-энциртиды Палеарктики. Л.: Наука, 1989. 487 с.  
Зоологический институт РАН, Санкт-Петербург  
и Институт систематики и экологии животных СО РАН, Новосибирск.
- Поступила 19 IV 2011.

## SUMMARY

A new species *Ericydnus novosibiricus* sp. n. is described. The main characters differentiating the new species from the similar *E. longicornis* Dalman are as following. Female: fore wing noticeably shortened, with almost normally developed veins and rounded apex, marginal vein longer than postmarginal vein, 6th funicular joint slightly longer than wide, clava truncate; male: fore wing noticeably shortened, with almost normally developed veins and pointed apex, funicular joints subsequently becoming wider toward antennal apex.

ладного комплекса немного мень-  
но-бронзовая. Глаза красно-корич-  
дибулы светло-коричневые, внут-  
преимущественно черно-бронзовая,  
реже — со слабым синим блеском,  
ный сегмент черные. Пленочка на  
прозрачные, на вершине слегка  
ые. Передние и средние бедра чер-  
ником черные. Передние и средние  
задние — по переднему краю поч-  
ние и средние лапки желтоватые,  
членик черноватый; задние лапки  
с фиолетовым и синим отливами.

ся следующими признаками. Жгу-  
6—1.7 раза длиннее своей ширины.  
1.5 раза длиннее предшествующего  
7). Щит среднегруди впереди со сле-  
роче щита, пленочка на его верши-  
ороченого переднего крыла заост-  
ди (11 : 16). 9-й синтергит брюшка с  
ские вогнутый. Гениталии — рис. 8.  
ные у основания; передние бедра и  
е, средние бедра светло-буроватые,  
ые, светлее к вершине; задние бедра  
е лапки желтоватые, задние — чер-  
стебелок и основной край 1-го (види-  
рюшка черно-бронзовая, с фиолето-  
м.

Краснозерский р-н, с. Лобино, паст-  
голотип (препарат); 1 самка, 7 сам-  
иллюк, А. Алексеев).

лап. Самка отличается укорочен-  
вершиной, после которой крыло  
й жилкой, превышающей по дли-  
6-м члеником жгутика и усечен-  
ка усика постепенно едва расши-  
с заостренной вершиной. Биоло-

ддержке Министерства образова-

АТУРЫ

леарктики. Л.: Наука, 1989. 487 с.

Поступила 19 IV 2011.

ных