

## НОВЫЙ ВИД РЕСНИЧНЫХ АРИОСОМА APPLANATUM SP. N. С ГОЛЬЯНА

Б. С. Шульман

Дано описание нового вида инфузорий *Apiosoma applanatum* sp. n. с поверхности тела гольяна.

При паразитологических исследованиях рыб из бассейна р. Тулома (Кольский п-в) в 1973—1977 гг. был обнаружен новый вид инфузорий рода *Apiosoma*. Приводятся ее описание, рисунок, дифференциальный диагноз, указывается хозяин, локализация и место обнаружения.

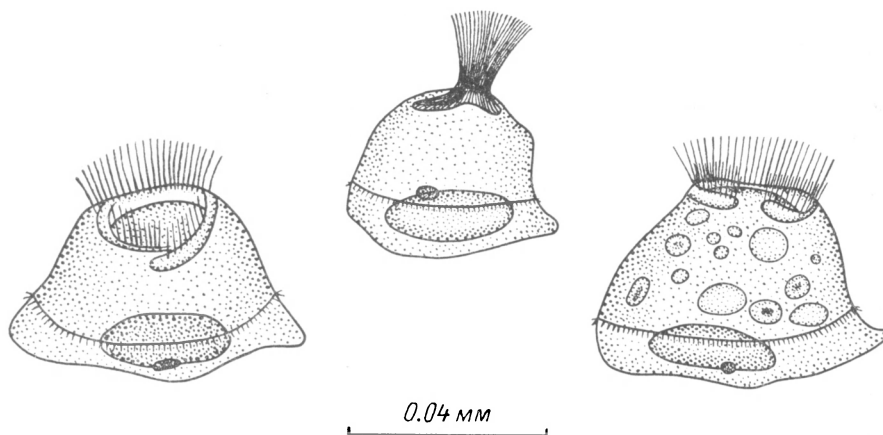
### *Apiosoma applanatum* B. Schulman sp. n. (см. рисунок)

Х о з я и н: гольян *Phoxinus phoxinus*.

Л о к а л и з а ц и я: поверхность тела.

М е с т о о б н а р у ж е н и я: р. Печа, Кольский п-в.

О п и с а н и е. Тело уплощенное, с очень широкой подошвой. Макронуклеус вытянут поперек тела, лежит внизу у подошвы. Микронуклеус палочковидной или овальной формы,



*Apiosoma applanatum* sp. n.

вдавлен внутрь макронуклеуса, занимает нижнее или верхнее положение. Размеры тела (после фиксации и окраски) 22.3—28.7×24.6—33.3, макронуклеуса 6.2—7.8×17.7—19.6, микронуклеуса 1.8—3.5×2.1—3.6 мкм.

Описанный вид относится к подроду *Extensiscopula* Vanina, 1984 и наиболее близок к *Apiosoma compactum* Scheubel, 1973 (Банина, 1984), отличаясь от него значительно мень-

ней длиной тела, при сравнительно большой ширине, благодаря чему он выглядит очень уплощенным. От этого вида он также отличается и нижним положением макронуклеуса, который расположен вблизи подошвы. Это дает нам право считать данный вид новым для науки и присвоить ему название *Apiosoma applanatum*.

Голотип описанного вида хранится в лаборатории паразитологии и физиологии рыб ПИНРО.<sup>1</sup> Редко встречающийся вид. В разные годы в небольшом количестве этот паразит встречался весной (май—июнь). Широкую подошву и сильно уплощенную форму тела *Apiosoma applanatum*, по-видимому, можно рассматривать как адаптацию к быстрому течению, поскольку и то и другое дает возможность этому виду хорошо удерживаться на поверхности тела гольяна. Эти признаки хорошо выражены и у других апиосом (*A. exstensum*, *A. contractum*, *A. siewengi*), обнаруженных на гольяне, что несомненно связано с приуроченностью этой рыбы к водоемам с быстрым течением. Однако у описываемого нами вида они проявляются сильнее.

#### Л и т е р а т у р а

Б а н и н а Н. Н. Подотряд Sessilina. — В кн.: Определитель паразитов пресноводных рыб. Т. 1. Паразитические простейшие. Л., Наука, 1984, с. 281—321.

ПИНРО, Мурманск

Поступила 17.05.1985

---

#### A NEW SPECIES OF CILIOPHORA (PERITRICHA, EPISTYLIDAE) APIOSOMA APPLANATUM SP. N. FROM THE MINNOW

B. S. Shulman

#### S U M M A R Y

A new species of Ciliophora *Apiosoma applanatum* sp. n., was found on the body surface of the minnow from the Tuloma river (the Kola Peninsula). The description of the new species, its figure and differential diagnosis are given. The host, localisation of the parasite and place of its finding are indicated.

---

<sup>1</sup> Автор выражает глубокую признательность к. б. н. Н. Н. Баниной и к. б. н. О. Н. Юнчису за помощь в определении материала.