

Eine weitere *Trycherus*-Art aus Kamerun (Col., Endomychidae)

Von

H. F. STROHECKER

Mit 2 Abbildungen im Text

Trycherus hiekei sp. n.

Unterseite und Halsschild dunkelrot. Beine, Kopf und Fühler schwarz. Elytren schwarz mit je einer knapp vor der Mitte liegenden gelben Querbinde, deren inneres Ende recht weit von der Naht entfernt und nach hinten gebogen ist; die Elytrenspitze zeigt sich unbestimmt gelblich oder bei gewisser Beleuchtung schwärzlich. Im übrigen sind die Elytren etwas mehr als 3mal so lang und mehr als 1,5mal so breit wie der Halsschild, seitlich regelmäßig gerundet, zum Ende etwas spitz werdend. Fühler ziemlich derb, das 5. und 6. Glied nur wenig länger als breit, das 7. und 8. Glied quadratisch, die Keule nur mäßig breit, etwa 1,5mal so breit wie das 8. Glied. Auf dem Halsschild die Vorderecken vorragend, Seiten zur Basis leicht ausgeschweift, Hinterecken spitz, Seitenfurchen kurz, Querfurche nicht tief aber scharf eingedrückt, Scheibe fein punktiert. Vordertibie des ♂ mit winzigem Endzähnen, die übrigen Beine sowie die Bauchringe einfach. Länge 8 mm.

Wegen der Form des Aedeagus scheint dieser Käfer zu den Arten der *erotyloides*-Gruppe gezählt zu werden, aber die gewöhnlichen äußeren, männlichen Geschlechtsmerkmale der Gruppe (gezähnte Mittel- und Hintertibie, gekörnelte Bauchringe) fehlen beim vorliegenden Tierchen.

Holotypus: ♂, N-Kamerun, Joh. Albrechtshöhe, L. CONRADT (Zoologisches Museum der Humboldt-Universität).

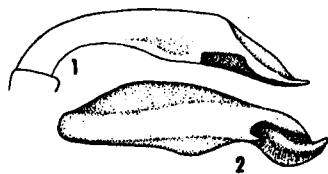


Abb. 1—2. *Trycherus hiekei* n. sp. Aedeagus
1) linke Seite, 2) dorsale Ansicht

Anschrift des Verfassers:

Prof. Dr. H. F. STROHECKER,
University of Miami,
Department of Biology,
Coral Gables
Florida 33124