

黄 菌 瓢 虫 属 记 述

(鞘翅目:瓢虫科)

经 希 立

(北京师范大学生物系)

在整理标本过程中,发现黄菌瓢虫属一新种,现记述于下,并列一检索表,以供参考。
模式标本存中国科学院动物研究所。

黄菌瓢虫属 *Halyzia* Mulsant, 1846

触角明显长于头宽,锤节连接疏松。下颚须端节斧形,其内缘:外缘:顶缘约为 1:2:2。前胸背板缘折无下凹。前胸腹板无纵隆线。后基线甚短,短于腹板长的 1/2。

种的检索表

- 1(2) 鞘翅斑纹红褐色..... 草黄菌瓢虫 *H. straminea* (Hope)
- 2(1) 鞘翅斑纹黄白色
- 3(6) 鞘翅斑纹有圆形、椭圆形及条形
- 4(5) 鞘缝白色、最内行有斑纹四个,其中不具细长的斑..... 梵文菌瓢虫 *H. sanscrita* Mulsant
- 5(4) 鞘缝白色,最内行有斑五个,最末两斑甚细而长..... 台湾菌瓢虫* *H. shirozui* Sasaji
- 6(3) 鞘翅斑纹圆形或椭圆形,无条形斑
- 7(8) 鞘翅斑纹较小,呈颗粒状..... 点斑菌瓢虫 *H. maculata*, 新种
- 8(7) 鞘翅上斑纹较大,多呈圆形..... 十六斑菌瓢虫 *H. sedecimguttata* (Linnaeus)

新 种 记 述

点斑菌瓢虫 *Halyzia maculata* 新种

雄虫体长 7.0; 体宽 6.0 毫米。体椭圆形,半球形拱起,全体米黄色。头部无斑,复眼黑色、周缘灰色。前胸背板前缘及侧缘透明无色。鞘翅的两侧及鞘缝有白条斑,其余部分布满白色点斑。腹面色除前胸背板及鞘翅缘折同于背色外,其它部分黄褐色。足黄褐色。刻点以头部最稀而浅,鞘翅两侧有 2—3 排粗而深的刻点。上唇具金色平伏长毛。头部较小而平扁,为体宽的 1/4,眼间距略大于头宽的 1/2,复眼内凹宽短,长度约为触角柄节的 1/2。触角细长,长于头宽,略大于眼间距的 2.5 倍,柄节及端节最大,后者端缘斜直。前胸背板平坦,与体宽之比为 3:5,遮盖复眼的大部,中线长几为宽的 1/2,两侧缘前半斜直,后半弧形并向上斜翘,致使内侧与平坦部相接处具一纵沟状下陷。小盾片较小,宽度为体宽的 1/13,长度大于宽的 1/2。鞘翅的肩角上翻,两侧向外斜行扩展,与拱起部分分界不明显。前胸复板突平扁,自中部至前部高高拱起。中胸腹板前缘中部弧形后凹。鞘

本文于 1984 年 12 月收到。

* 手里无此标本。

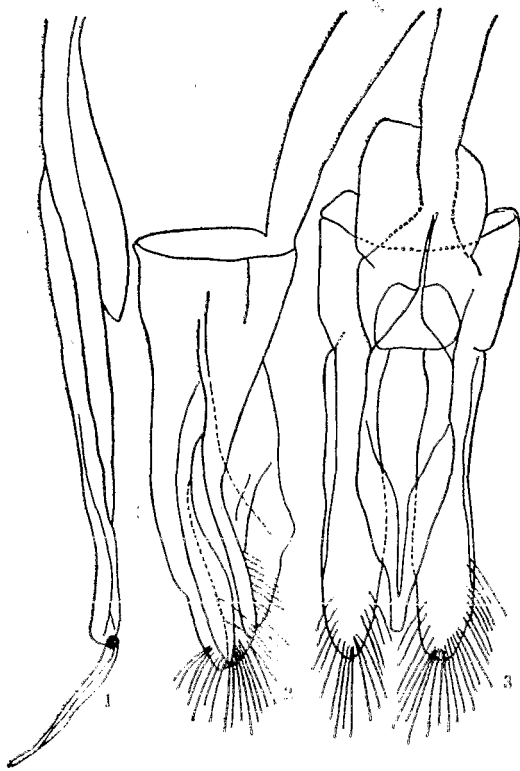


图 1—3 点斑菌瓢虫 *Halyzia maculata* sp. nov.

1. 弯管端; 2. 阴茎侧面观; 3. 阴茎腹面观

翅缘折宽度约为体宽的 $1/8$, 内半横平, 外半向上斜翘, 外隆线伸达第五腹板后缘。后基线甚短, 向后斜行伸出, 骤然终止于腹板 $1/2$ 之前。爪尖锐而长, 基齿近于方形。雄性外生殖器特征如图 1—3。

正模♂, 云南(云龙志奔山, 2500米), 1981. VI. 21, 张学忠采; 配模♀, 云南(金平河头寨, 1700米) 1956. V. 10, 黄克仁采; 副模 2♂, 3♀, 云南(昆明), 1957. III. 1, 2♀, 西藏(察隅), 1978. VII.

本新种与草黄菌瓢虫接近, 但本种鞘翅布满白色点斑。前胸背板两侧缘前半斜直, 后半弧形以及雄性外生殖器形状等均有别于后者。

A NEW SPECIES OF *HALYZIA* MULSANT

(COLEOPTERA: COCCINELLIDAE)

JING XI-LI

(Biology Department of Beijing Normal University)

This paper deals with a new species of *Halyzia* Mulsant, collected from Yunnan Province. The type specimens is deposited in the Institute of Zoology, Academia Sinica, Beijing, China.

Halyzia maculata sp. nov.

Male; Length 7.0 mm, width 6.0 mm.

This species resembles *Halyzia straminea* (Hope) but differs from it in: elytra with numerous white spots, anterior half of lateral sides of pronotum obliquely straight, posterior half of lateral sides of pronotum arcuated, and the different shape of male genitalia.