

УДК 595.76

НОВЫЙ ВИД МЯГКОТЕЛОК ИЗ РОДА *BACTROCANTHARIS* (COLEOPTERA, CANTHARIDAE)

С. В. Казанцев

Институт проблем экологии и эволюции РАН, Москва 117071

Поступила в редакцию 08.05.97 г.

Род *Bactrocantcharis* был предложен для внешне похожих на *Cantharis* Linne мягкотелок, отличающихся прежде всего наличием крупного зубца на внутренней поверхности мандибул (Баровский, 1926). Баровским были отнесены к этому роду два вида: описанный как новый для науки *B. kaznakovi* Barovskij и перенесенный из *Cantharis* *B. ciliatocollis* (Pic.).

Прошло более 60 лет, прежде чем был открыт третий вид – *Bactrocantcharis bogachevi* (Казанцев, 1989). Вскоре был описан четвертый – *B. ruzickai*, с одновременным сведением *B. kaznakovi* в синонимы к *B. ciliatocollis* (Svihla, 1992).

Все известные находки представителей рода не выходят за пределы Памиро–Алая, не является исключением и новый вид, обнаруженный в сборах с Гиссарского хребта, за возможность обработки которых я признателен С. Чернышеву (Зоологический музей, Новосибирск).

Bactrocantcharis sohnsteini Kazantsev, sp. n.

(рисунок, а–в)

Материал. Голотип ♂, "Gissar Mt.R., Tcharug vill., 6.06.1995, S. Sohnstein (Zonstein) leg." (Зоологический музей, Новосибирск). Паратип (♀): та же этикетка (СВК).

Описание. Черный. Передняя часть головы, ротовые органы, два базальных антенных членика, переднеспинка, края брюшных сегментов и ноги рыжие.

Самец. Тело удлиненное, отношение длины к ширине в плечах 3.8 : 1.

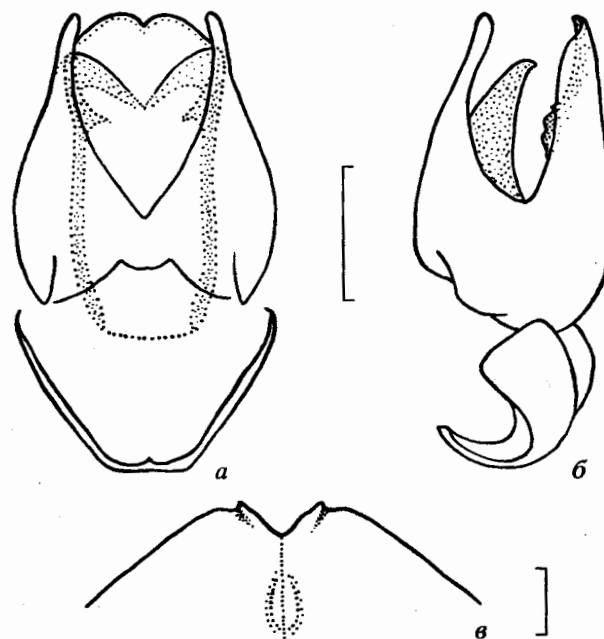
Голова плоская, слегка вдавленная между глазами, не шире переднеспинки, густо и нежно шагренированная. Глаза небольшие, поперечник в 4 раза короче расстояния между глазами. Наличник поперечный, прямоугольный, с прямым передним краем. Челюстные щупики короткие, заметно короче мандибул, их последний членик слабо продольный, слегка расширен и уплощен к вершине, в 1.5 раза длиннее 3-го. Антенны умеренно длинные, слегка заходят за середину надкрыльев, первые два членика в умеренно длинном отстоящем, остальные – в редком коротком

прилегающем опушении; соотношение длины первых четырехчлеников 2.6 : 1.4 : 2.2 : 2.8.

Переднеспинка поперечная (в 1.33 раза шире своей длины), с тупыми и широко округленными передними и более явственными задними углами, в довольно густом отстоящем опушении, более длинном ближе к краям. Боковые края равномерно выпуклы и лишь слегка вогнуты перед задними углами. Передний и задний края слабо выпуклы.

Щиток удлинённый, параллельносторонний, с округленной вершиной.

Надкрылья умеренно длинные, в 2.7 раза длиннее своей ширины в плечах, параллельносторонние, слабо блестящие, в густой грубой спутанной зернистости, в густом двойном (более коротком прилегающем и более длинном отстоящем) сербристом опушении.



Детали строения *Bactrocantcharis sohnsteini* sp. n.: а – эдеагус, вентрально; б – то же, латерально; в – анальный стернит брюшка самки. Масштаб 0.5 мм.

Ноги длинные, тонкие; голени с парой коротких равной длины шпор; отношение длины члеников передней лапки (без расширенных лопастей) 2.0 : 1.75 : 1.25 : 0.6 : 2.3.

Эдеагус с довольно длинными параметрами и латерофизами (рисунок а, б).

Самка. Похожа на самца, но переднеспинка более поперечная (ширина в 1.6 раза превосходит длину); надкрылья лишь в 2.6 раза длиннее своей ширины в плечах; антенны короче, едва достигают базальной трети надкрыльев. Анальный стернит – рисунок в.

Длина 10.5–12 мм. Ширина (в плечах) 2.75–3.5 мм.

Дифференциальный диагноз. По внешнему облику *B. sohnsteini* sp. n. наиболее близок к *B. ciliatocollis*, от которого отличается строением эдеагуса: более длинными параметрами, не уступающими в длине дорсальной стенке, и латерофизами, составляющими более половины дорсальной стенки (рисунок, а–б), а также иной формой анального стернита самки (рисунок, в). Этими же признаками, наряду с окраской переднеспинки, новый вид отличается и от *B. ruzickai*.

ОПРЕДЕЛИТЕЛЬНАЯ ТАБЛИЦА РОДА *BACTROCANTHARIS* BAROVSKIJ

- 1 Надкрылья рыжие с узким зачернением у плечей*B. bogachevi* Kazantsev
– Надкрылья одноцветно черные2
- 2 Диск переднеспинки с резким поперечным черным пятном*B. ruzickai* Svihla
– Переднеспинка одноцветно рыжая3
- 3 Параметры эдеагуса явственно короче дорсальной стенки; латерофизы заметно короче половины ее длины..... *B. ciliatocollis* (Pic)
– Параметры эдеагуса не короче дорсальной стенки; латерофизы заметно длиннее половины ее длины (рисунок, а–б). Анальный стернит брюшка самки – рисунок в*B. sohnsteini* sp. n.

СПИСОК ЛИТЕРАТУРЫ

- Баровский В.В., 1926. Новые азиатские Cantharididae (Coleoptera) // Росс. энтом. обозр. Т. 20. С. 235–244.
- Kazantsev S., 1989. To the knowledge of Palaearctic Cantharidae (Coleoptera). On the genera *Bactrocantcharis* Barovsky, *Ancistronycha* Maerkel and *Islamocantcharis* Wittmer & Magis // Entom. Basil. V. 13. P. 239–245.
- Svihla V., 1992. Revision of the Subfam. Cantharinae without *Podabrus* (Coleoptera, Cantharidae) from Soviet Central Asia, Afghanistan and Chinese Turkestan // Entom. Basil. V. 15. P. 279–332.