

НОВЫЙ ВИД ЖУЖЕЛИЦ РОДА *BEMBIDION* (COLEOPTERA, CARABIDAE)  
С ПАМИРА

При анализе среднеазиатского материала по подроду *Bembidionetolitzkya* Strand рода *Bembidion* Latr., среди большой серии широко распространенного в Гиссаро-Дарвазе вида *B. bactrianum* Dan., были выделены заметно отличающиеся по ряду морфологических признаков особи из Горно-Бадахшанской автономной области (Памира). Изучение эдеагусов и тщательное морфологическое исследование позволяют отнести их к новому виду, описание которого приводится ниже. Вид назван в честь известного немецкого колеоптеролога Герда Мюллера-Мотифельда (*Gerd Muller-Motzfeld*).

*Bembidion* (*Bembidionetolitzkya*) *gerdi* Michailov, sp. n.

Материал. Голотип ♂. Таджикистан. Горно-Бадахшанская автономная область, берег реки Шахдары в окрестностях Хорогского ботанического сада, 2100 м, 30.04.1983 (Михайлов); паратипы 196 экз. ♂ о о там же 15.08.1978, 2.05.1979, 8.10.1980, 25.03.1981 (Михайлов). Типы хранятся в Институте зоологии АН Украины (в том числе голотип), в коллекции Харьковского энтомологического общества и в коллекции автора.

Верх несколько уплощенного тела черный, блестящий с явным бронзовым отливом: ротовые органы, ноги и основные членики длинных, достигающих вершиной трети надкрылий усиков, красно-бурые. Голова умеренно массивная, вместе с глазами в 1,20—1,21 раза уже переднеспинки, ее лоб гладкий, с мелкой, но четкой точкой посередине на уровне задней трети глаз; лобные бороздки умеренно глубокие, гладкие или слегка морщинисто-точечные. Переднеспинка поперечная, в 1,35—1,37 раза шире своей длины, примерно во столько же раз шире своего основания; боковые края перед почти прямоугольными задними углами, слабо выемчатые, по всей длине умеренно тонко окантованы и отогнуты; диск негрубо, но явно морщинисто-точечный; основание явственно морщинисто-точечное с умеренно глубокими основными вдавлениями; основные бороздки в задних углах короткие, но очень четкие. Надкрылья удлинненно-овальные, с закругленными и слегка выступающими передними углами, в 1,62—1,64 раза длиннее своей наибольшей ширины, примерно в 1,6 раза шире переднеспинки; бороздки надкрылий умеренно глубокие, примерно одинаковые по всей длине; 7-я бороздка тонкая, но явственная; точки в бороздках мелкие, но явственные по всей длине. Микроскульптура надкрылий поперечно-сетчатая, на середине головы и диске переднеспинки сильно сглаженная; по бокам переднеспинки почти изодиаметрическая.

Описываемый вид очень близок к *B. bactrianum*. Внешне отличается значительно более светлой окраской ротовых органов, усиков и, особенно, ног. Переднеспинка в среднем заметно шире, чем у *B. bactrianum*, ее задние углы менее резкие и не столь явственно выемчатые перед основанием; надкрылья более вытянутые, особенно, в вершинной части. Эдеагус на вершине сильнее притуплен, вооружение внутреннего мешка его несколько иное, чем у *B. bactrianum* (рис. 1—2).

Харьковский государственный педагогический университет

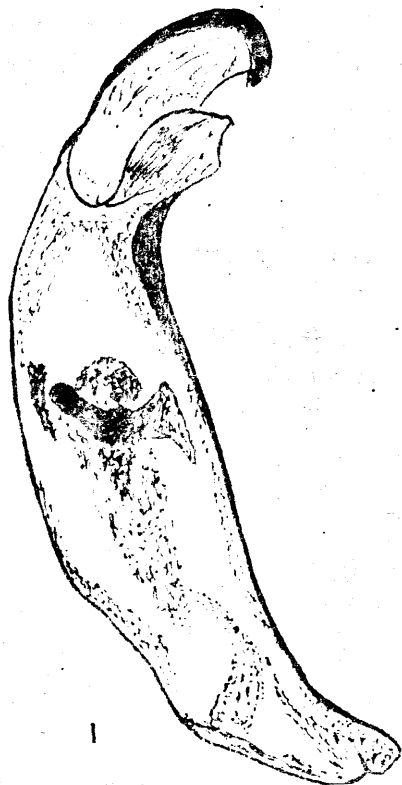
V. A. MIKHAILOV

A NEW SPECIES OF THE GENUS *BEMBIDION* (COLEOPTERA, CARABIDAE)  
FROM THE PAMIR

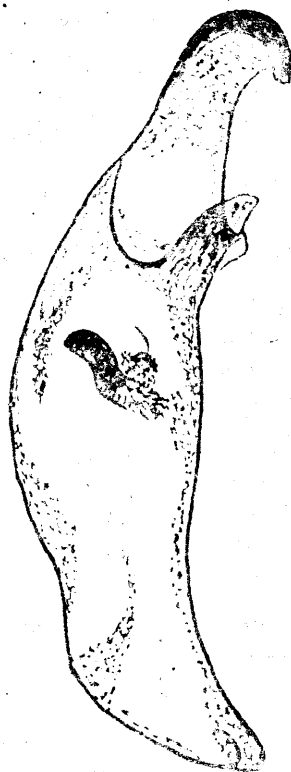
Kharkov State Teachers University

S u m m a r y

*Bembidion* (*Bembidionetolitzkya*) *gerdi* sp. n. is described from Schachdara river valley, from the Pamir Botanic Garden. Similar to *B. bactrianum* of Gissaro-Darvaz. Type material is deposited in the Institute of Zoological Academy of Sciences (Kiev), a part of it is deposited at the author's collection.



1



2

Рис. 1—2. Гениталии самцов (эдеагус)

1 — *B. gerdi* sp. n.

2 — *B. bactrianum* Dan.