

# CALLISTHENES KARELINI

## DESCRIPTIONE ET ICONE

ILLUSTRATUS

Δ

G. FISCHER DE WALDHEIM.

Cum tabula XIV.

Omnis vera cognitio, cognitioni  
specierum innititur!

LINN.

Callisthenis genus primum 1821 fuit propositum in literis Amicissimo Pander datis, (\*) qui itinere ad Bucharam per desertum Kirgisorum instituto insectum, generis typum præbens, collegit et mihi humanissime communicavit. Deinde in Entomographia Imperii rossici ( Vol. I. p. 54, tab VII ) figura illustratum fuit.

---

(\*) Lettre, adressée au nom de la Société Impériale des Naturalistes de Moscou à l'un de ses Membres M. le Dr. Chrétien Henri Pander, par Gotthelf Fischer de Waldheim, Directeur de la Société; contenant une Notice d'un nouveau genre d'oiseau et de plusieurs insectes nouveaux. Moscou 1821. p. 8.

Illustr. Comes Dejean characteres generis agnoscere noluit et speciem a me acceptam sub genere Calosomatis descripsit; (*Species général des Coléoptères*. 1826 Vol. I. p. 211.) quam opinionem Audouin, Brullé et alii receperunt.

In Societate entomologica Parisiensi 1842, de novo characteres generis explicavi. Guerin-Meneville hujus conventus rationem reddens, novam addidit speciem, Callisthenem Reichei (\*).

Denique Cel. Ménétriés (\*\*) monographiam generis Callisthenis exposuit, qua quinque species hujus generis enumerantur. Mihi tandem sextam speciem addere, cura Cl. Karelini prospere successit.

Partes oris Callisthenis parum quidem differunt ab eis Calosomatis, sed mentum multo latius est, lobis lateralibus valde longis et dilatatis. Palpi fortes sed breviores sunt, ultimo articulo parum dilatato, fere recta truncato. Maxillæ excavatæ apparent et dentatæ, dentibus obtusis, facie interna setosa. Mandibulæ conveniunt quidem forma et curvatura cum iis Calosomatis, sed proportione habita, sunt magis protractæ et basi dentem magnum triangularem gerunt. Sed uti Calosoma præsentia alarum differt a Carabis, sic Callisthenes a

(\*) Revue zoologique par la Société Cuvérienne. 1842 p. 270. 295.

(\*\*) Bulletin de la Classe physico-mathématique de l'Académie Imp. des sciences de St. Pétersbourg. Tome I. N° 22.

Calosomate recedit defectu alarum. Forma itaque menti palporumque; habitus orbicularis thoracis abdominisque; *elytra connata, marginata, margine lato, reflexo, subtus deflexa, abdominis latera paullo involventia*, characteres graves præbent ad hoc genus agnoscendum et a Calosomate sejungendum.

Species sequentes cognitæ sunt.

### 1. CALLISTHENES PANDERI *Fischer.*

Fischer, Lettre à Pander p. 10.

Entomographie de la Russie. Vol. I. p. 34. tab. VII.

Revue Zoologique. 1842. p. 271.

Ménétriés. Monogr. p. 6. n. 1.

Niger, violaceo-micans; elytris crenato-striatis, transversim rugosis; subtus nigro violaceus.

*Hab.* in deserto Kirgisorum. Pander; Karelin.

### 2. CALLISTHENES BREVIUSCULUS *Mannerh.*

Ménétriés, Monogr. p. 7. n. 2.

Chaudoir, Enumeration. p. 246.

Mannerheim, Bull. de la Soc. Imp. des Natur. 1830 p. 61.

*Carabus breviusculus.*

Supra niger, subtus violaceo-micans; thorace transverso margine explanato; elytris subquadratibus, apice angustato-rotundatis, subtiliter rugulosis.

*Hab.* in Armenia. Stjernvall.

### 3. CALLISTHENES ORBICULATUS.

Ménétriés, Monogr. p. 9. n. 3.

Chaudoir, Enumerat. p. 246.

*Callisthenes Motschulskii*, Fischer, Revue Zool. 1842 p. 270.

*Carabus orbiculatus*, Motschulski, Bull. de la Soc. Imp. des Nat. 1839 p. 88. pl. VI. f. e.

Violaceo-cæruleus, lateribus virescentibus; thorace transverso, lato, reflexo; elytris suborbiculatis, convexis, subtiliter rugosis.

*Hab.* Armenia, montes Ala-Guef et Diligean. Victor Motschulsky, de Gotsch.

#### 4. CALLISTHENES FISCHERI *Ménétriés*.

Ménétriés, Monogr. p. 10. n. 4.

Fischer, Revue zool. 1842 p. 271.

Violaceo-cœruleus, splendidus; elytris punctato-striatis, punctis impressis æneis triplice serie; pedibus nigris nitidis.

*Hab.* Confines Chinæ.

#### 5. CALLISTHENES REICHEI *Guérin Mén.*

Guérin-Méneville, Revue Zool. 1842 p. 271.

Ménétriés, Monogr. p. 12 n. 5.

Supra lævigatus, lateribus thoracis et elytrorum subsquamoso-rugosis.

*Hab.* Persia.

Cel. de Chaudoir (Enumeration p. 104. 246.) citat speciem nomine *Call. araratici* Erichson acceptam, quam Wagner in monte Ararat legit. Quæstionem adhuc reliquit Cel. auctor, an a *Call. Reichei* differat.

## 6. CALLISTHENES KARELINI.

Tab. XIV. Long. 9''' Lat. 5'''.

*Niger, superius opacus holosericeus, inferius splendens; elytris carinatis carinis granulatis, interstitiis (sub lente) seriatim punctatis, postice gibbosis.*

Magnitudine Call. Panderi paullo superat, forma orbiculari thoracis elytrorumque congeneribus affinis.

Caput protractum, vertice convexo, fronte prolongata, transversim plicata, latere utrinque carina inclusa. Mandibulæ prolongatæ, triangulares, versus apicem incurvæ seque cruciantes

Thorax transversus, orbicularis, capite multo latior, dorso convexo lævi, marginatus, margine valde dilatato.

Elytra elongato-rotundata, opaca, holosericea, carinata, carinis granulatis, interstitiis, sub lente, seriatim punctatis, marginata, margine lato, reflexo, pulverulento; subtus deflexa, latera abdominis paullo involventia. Sutura elevata; dorsum convexum, versus apicem gibbosum, dein oblique et subito declive. Character hic inprimis isti speciei proprius videtur.

Pectus convexum nitidum. Abdominis articuli lati, latere angustati.

Pedes fortes, femoribus anticis crassis, subgranulatis; tibiis compressis, triangularibus, paullo incurvis, latere interno rugoso-spinosis, apice spi-



na, forsi donatæ. Tarsi primis quatuor articulis dilatatis; ultimo unguibus fortibus, incurvis distantibus. Reliqui graciliores. Femora postica coxis siue fuleris longis crassis munita.

*Hab.* Itinerator naturæque scrutator indefessus, Cl. Karelin hanc speciem ad fluvium Lepsa in Songoria rossica legit mihi que humanissime communicavit.

### EXPLICATIO TABULÆ XIV.

1. 2. *Callisthenes Fischeri Ménètriés*. Cl. *Ménètriés* iconem a W. *Pape* egregie præparatam mihi humanissime communicavit.

Species in Museo Academiae Petropolitane conservatur.

Color ejus profunde s. indigo-cæruleus est cum nitose violaceo.

3. *Callisthenes Karelini Fischer*.

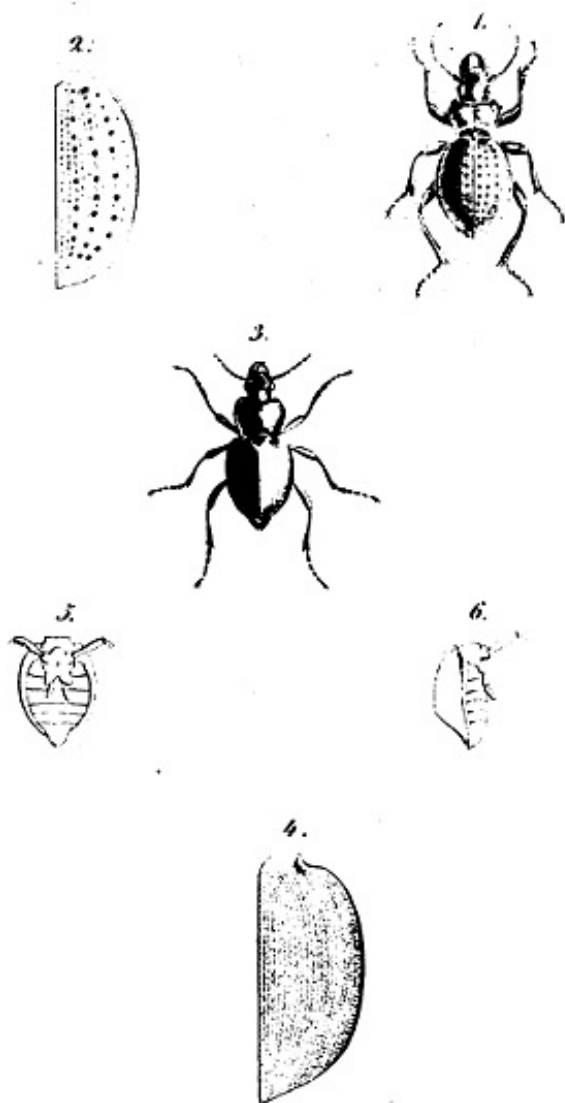
4. Elytron dextrum magnitudine auctum.

5. Abdomen, ut involutio elytrorum partis ejus ab elytris in conspectum veniat.

6. Abdomen a latere, ita ut gibbus posticus elytri dignoscatur.

*Nota.* Non ignoro, genere insecti mutato, nomen speciei prioris auctoris esse servandum. Verum enim vero, si *Carabum brevisculum* Mannerh. et *Car. orbiculatum* Motsch. in *Callisthenem* Mannerheimii et *Motschulskii* mutavi, duplici ex causa hoc factum est, et propter conformitatem nominalem et honoris causam observatoris, et propter significationem *breviusculi* et *orbiculati*, quæ nunc, i. e. genere mutato, characterem potius genericum quam specialem exprimit.

---



**Callisthenes**

1. 2. *Fischeri* Ménetriés; 3. 6. *Nareolini* Fischer: