

НОВЫЙ ВИД РОДА *LUPERUS* (COLEOPTERA, CHRYSOMELIDAE) С ДАЛЬНЕГО ВОСТОКА

© 1998 г. Л. Н. Медведев

Институт проблем экологии и эволюции РАН, Москва 117071

Поступила в редакцию 27.03.97 г.

Фауна листоедов Росси, включая Дальний Восток, изучена к настоящему времени очень детально, поэтому нахождение нового вида является весьма неожиданным и представляет безусловный зоогеографический интерес, так как это первый эндемичный для Приморья вид обширного рода *Luperus* Geoffr.

Luperus antennalis L. Medvedev, sp. n. (рисунок)

Голотип, ♂, и паратип, ♂: Приморский край, оз. Хасан, 28.V.1956 (Л. Медведев). В коллекции автора.

Черный, верх сильно блестящий, со слабым металлически-синим отливом, более заметным на надкрыльях; усики черно-бурые с более светлыми базальными члениками, передние ноги желтые, средние и задние черно-бурые с рыжими коленями.

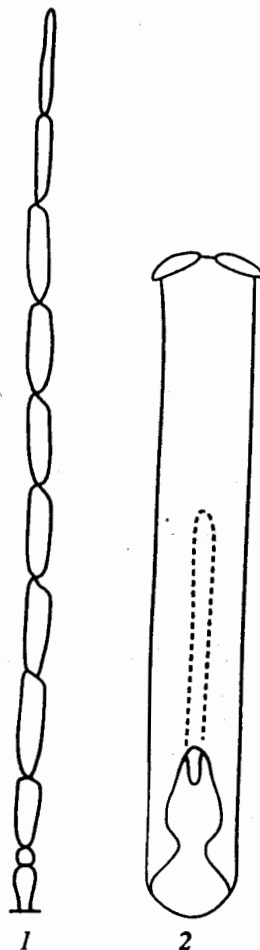
Тело у самца очень узкое и стройное. Голова немного шире переднеспинки, лобный киль широкий, треугольный, слабо выпуклый, без точек. Лобные бугорки ограничены назад резкой поперечной бороздкой, углубленной посередине. Темя гладкое, блестящее. Усики очень длинные, в 1.5–1.6 раза длиннее тела, 1-й членик толстый, слегка изогнут, 2-й очень короткий, округлый, последующие в очень густых, довольно коротких, но торчащих волосках, 3-й членик в 3.5 раза длиннее 2-го, 4-й в 1.6 раза длиннее 3-го, прочие членики примерно равны по длине 4-му; 3–7-й членики заметно более широкие, чем нитевидные 8–11-й, с узким основанием и довольно широкой, косо срезанной вершиной; срединные членики прикреплены эксцентрично, на краю вершины предыдущего членика (рисунок, 1).

Переднеспинка в 1.4 раза шире длины, с почти прямыми боковыми краями и торчащими передними углами, диск с чрезвычайно мелкими, плохо заметными точками, более или менее явственными лишь у основания.

Надкрылья узкие и длинные, слегка расширены кзади, примерно в 2.5 раза длиннее ширины; их ширина в плечах в 1.5–1.7 раза шире переднеспинки. V стернит самца с глубокой ямкой. 1-й чле-

ник передних лапок не расширен. Эдеагус параллельно-сторонний, довольно короткий, с притупленной вершиной (рисунок, 2). Коготки с большим острым зубцом. Длина тела 4.1–4.3 мм, длина усиков 6.4–6.6 мм.

Описываемый новый вид близок к *Luperus longicornis* Fabricius 1781, но легко отличается целым комплексом признаков: верх с металлическим отливом, усики гораздо длиннее тела, их 3-й членик



Детали строения *Luperus antennalis*: 1 – усик, 2 – эдеагус.

сильно удлиннен, а срединные членики заметно расширены, густо волосистые. У нового вида вершина эдеагуса явно притупленная, с небольшими выступами с каждой стороны, а у *L. longicornis* она треугольная.

От *L. anthracinus* Ogloblin 1936 отличается, кроме всех вышеперечисленных признаков, окраской верха и ног. По общему габитусу новый вид более всего напоминает *L. flavipes* Linnaeus 1767, от которого легко отличается окраской.