

Первый для русской фауны представитель  
рода *Ichthyurus* Westw. (Coleoptera,  
Cantharididae).

**В. В. Баровскій.**

(Съ 7 фиг. въ текстѣ).

[Barovskij, VI. Premier représentant du genre *Ichthyurus* Westw. dans la faune de la Russie (Coleoptera, Cantharididae). (Avec 8 fig.)].

---

(Представлено 26-го марта 1919 года).

---

***Ichthyurus rossicus* sp. n.**

♂. Pallide-flavus; capitis parte posteriore oculisque nigris metasterno antennarum articulis 3-tio et sequentibus, maculâ transversâ pronoti, elytrorum medio, pedibus posticis segmentisque abdominis brunneis, his lateribus marginibusque posticis late pallide flavo marginatis. Totus sat dense pilis sericeis accumbentibus vestitus. Caput longitudinaliter sulcatum, fronte sat dense punctatâ ac pilis flavidis sericeis obsitum. Pronotum minus dense quam caput punctatum, medio impressionibus duabus symmetricis praeditum. Elytra dense punctata et rugulosa, bivenulata, apice subelata, anterieus sat profunde transversim impressa. Femora intermedia incrassata; tibiae intermediae curvatae. Segmentum anale laminis duabus lateralibus eminentibus instructum, inter quas dispositus est penis, basi incrassatus et hic subulâ deorsum prominente armatus.

Long. 5,8—6 mm., lat. 1,3—1,4 mm.

♀. Nigra; capitis parte anteriore, ore, antennarum articulis tribus primis (excepto articuli tertii apice distincte obscuriore), tibiis tarsisque anticis et intermediis, limbo toto angusto pronoti,

humeris epipleurisque elytrorum (in quibus nigra est solum macula mediana), segmentis abdominalibus tribus primis apice lateribusque, segmentis 4-to et 5-to solum lateribus et subtus, tergiti paenultimi maculâ angustâ oblongâ latera versus angustatâ in

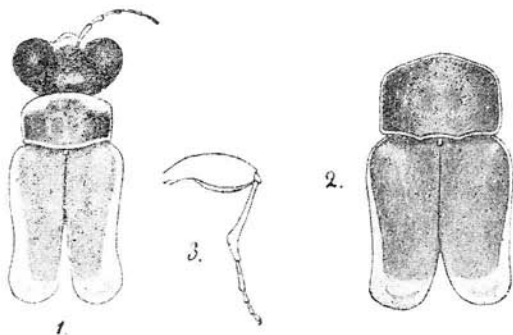


Рис. 1—3. *Ichthyurus rossicus* sp. n.: 1 — ♂; 2 — ♀ того-же вида; 3 — бедро и голень средней пары ногъ ♂.

marginе postico flavis; segmento abdominali ultimo, femoribus anticis et intermediis pedibusque posticis omnino piceo-nigris; caput a vertice per frontem longitudinaliter fortius sulcatum quam in ♂, similiter atque in ♂ dense punctatum et pilis flavescens sericeis obsitum. Pronotum minus dense quam caput punctatum, medio biimpressum, pilis sericeis flavis vestitum. Scutellum flavescens, fere quadratum, postice nonnihil emarginatum. Elytra ut in ♂ rude punctata et rugulosa, bivenulata, apice subelata, anterieus late semilunaler impressa. Prothoracis episterna maculâ oblongâ flavâ, a medio fere usque ad epipleuras extensâ, notata.

Long. 6,5—7 mm., lat. 1,6—1,9 mm.

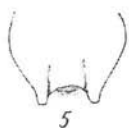
Sinus Possieti in provinciae Littoralis districtus Austro-Ussuriensis (A. БУКОВ 26. VI. 1915 leg.), Vladivostok (H. CHRISTOPH IX. 1876 leg.), Oshanskaja pr. Vladivostok (A. CZERSKI 8. VII. 1900 leg.), fodina Sutshansky, fl. Kamenka ibidem (A. RIMSKIJ-KORSAKOV 10. VII. 1914 leg.): exempl.—2 ♂♂ et 5 ♀♀.

*I. nipponico* LEW. et *atricipiti* LEW. (cujus solum ♀ cognita) japonicis sec. harum specierum discriptiones affinis, a quibus discrepat sculpturâ diversâ, capite pallidiore, colore antennarum, pronoti, scutelli abdominisque nec non staturâ majore.

♂. Блѣдно-желтый; задняя часть головы и глаза черные, заднегрудь, антенны, начиная съ конца третьяго членика и поперечное пятно на переднеспинкѣ, середина надкрылій, заднія ноги и сегменты брюшка, широко окаймленные съ боковъ и по заднему краю блѣдно-желтымъ, — коричневые. Голова съ продольнымъ вдавленіемъ (бороздкой) на лбу, довольно густо, пунктирована и покрыта желтоватыми шелковисто-блестящими волосками; переднеспинка пунктирована, но менѣе густо чѣмъ голова, съ двумя симметрично расположенными вдавленіями у срединной линіи; надкрылья густо пунктированы



4.



5.



6.



7.

Рис. 4—7. *Ichthyurus rossicus* n. sp.; 4—анальный сегментъ ♀ сверху; 5—тоже снизу; 6—анальный сегментъ ♂ сверху; 7—тоже снизу.

и морщинисты, съ двумя отходящими отъ плечъ жилками на каждомъ, на концахъ приподняты, передъ приподнятой частью съ довольно глубокимъ поперечнымъ вдавленіемъ; все насѣкомое покрыто довольно густыми прилегающими желтоватыми шелковисто-блестящими волосками. Бедра средней пары ногъ утолщены, голени той же пары изогнуты. Анальный сегментъ съ двумя выступающими боковыми пластинками, между которыми помѣщенъ penis, утолщенный при основаніи и имѣющій отходящій отъ этого утолщенія, направленный внизъ и изогнутый шиловидный отростокъ.

♀. Черная; передняя часть головы, ротовыя части и первые три членика антеннъ (за исключеніемъ конца третьяго членика, который значительно темнѣе), голени и лапки первыхъ двухъ паръ ногъ, узкая полоска вокругъ всей переднеспинки, плечи и эпиплевры надкрылій, на которыхъ черное только срединное пятно, а широкія каймы по заднему краю и съ боковъ трехъ первыхъ сегментовъ брюшка — желтыя, 4-й и 5-й сегменты окаймлены желтой полоской только съ боковъ и снизу, предпоследній же сегментъ имѣетъ лишь по заднему своему

краю неширокое, продолговатое, суживающееся къ бокамъ желтое пятно; послѣдній сегментъ смоляно-черный; такого цвѣта какъ бедра первыхъ двухъ паръ и всѣ заднія ноги; щитикъ желтоватый, почти квадратный, съ небольшою вырѣзкой по заднему краю; на головѣ, начиная отъ теменн

вдоль лба, продолговатое вдавленіе, болѣе рѣзко выраженное чѣмъ у ♂; голова такъ же какъ у послѣдняго густо пунктирована и покрыта желтоватыми шелковисто-блестящими волосками; переднеспинка, такъ же какъ и у ♂, пунктирована менѣе густо, чѣмъ голова, съ двумя вдавленіями у срединной линіи, покрыта желтоватыми шелковистыми волосками; эпистерна переднегруди съ желтымъ продолговатымъ пятномъ, направленнымъ отъ середины и доходящимъ почти до эпиплевры; надкрылья такъ же какъ у ♂ грубо пунктированы, морщинисты, съ двумя жилками каждое, концы ихъ приподняты, съ широкимъ полулуннымъ поперечнымъ вдавленіемъ передъ приподнятой частью.

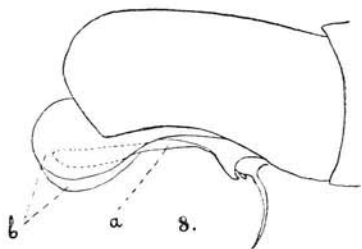


Рис. 8. *Ichthyurus rossicus* n. sp.;  
анальный сегментъ сбоку: *a* —  
penis, *b*—выступающія боковыя  
пластинки.

Близокъ (судя по описаніямъ) къ *nipponicus* Lew. и *atriceps* Lew. изъ Японіи (послѣдній видъ описанъ только по ♀), отъ которыхъ отличается скульптурой, болѣе свѣтлой окраской головы, окраской антеннъ, переднеспинки, щитика, а также величиной и строеніемъ надкрылій и абдоминальныхъ сегментовъ брюшка.

