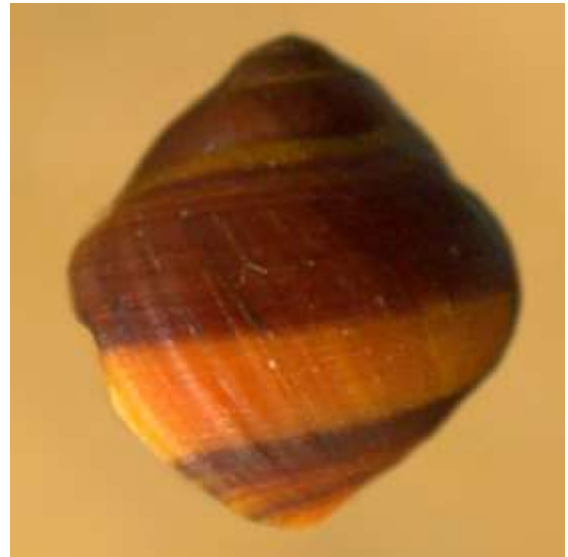


ЖЕЛТО-ОРАНЖЕВО-ПУРПУРНЫЕ ОСОБИ (YELLOW-ORANGE-PURPLE SPECIMENS)

По-видимому, довольно распространенный фенотип, но его идентификация затруднена, так как пурпурный подслон обычно очень плохо выражен. Видимая окраска раковины соответствует таковой у желто-оранжевых *Littorina obtusata* (если пурпурный подслон слабо выражен) или несколько более темная (если пурпурный подслон достаточно мощный). В последнем случае, становится заметной желто-оранжевая кайма по краю устья и темный испод раковины. Микроструктура раковины обычная. Этот вариант фоновой окраски характерен для литторин с коричневыми продольными полосами. Интересно, что в этом случае также наблюдается достаточно четкое разделение желтого и оранжевого пигментов: внешняя часть призматического слоя на участках вне коричневых полос отчетливо желтая, средняя часть призматического слоя оранжевая и на границе с гипостракумом – пурпурная. Гипостракум может быть бесцветным или окрашен пурпурным пигментом.

Обозначения: ЖОП, C^{YOP}



RGB: $173_{\pm 30}$: $116_{\pm 29}$: $16_{\pm 10}$

