

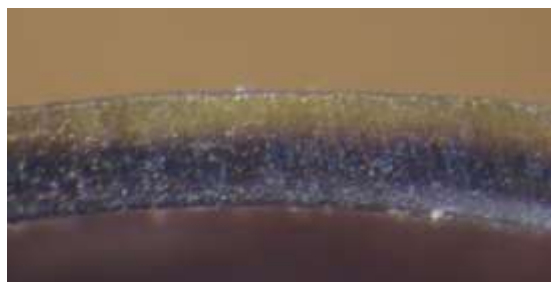
ЖЕЛТО-ПУРПУРНЫЕ ОСОБИ (YELLOW-PURPLE SPECIMENS)

Самый распространенный вариант фоновой окраски у беломорских *Littorina obtusata*. Для большинства особей, относящихся к этой группе, характерна оливковая (зеленоватая) окраска раковины с желтой каймой по краю устья и пурпурным исподом (1). Внешняя часть остракума окрашена желтым пигментом, внутренняя – пурпурным (2). Микроструктура раковины обычная. В зависимости от толщины подслоя желтого пигмента и интенсивности пигментации, видимая окраска сильно меняется - от коричневой (3) до насыщенно-желтой (4). У коричневых особей желтый пигмент включается в раковину в следовых количествах, внешняя часть остракума содержит только следы пурпурного пигмента и кажется обесцвеченной¹. У оливковых *Littorina obtusata* желтого пигмента относительно много и при его наложении на следы пурпурного пигмента во внешней части остракума формируется видимая зеленоватая окраска. У особей с насыщенно-желтой окраской интенсивность пигментации и толщина желтого подслоя очень велики, пурпурный пигмент заметен только в нижней части призматического слоя и гипостракуме. Коричневые моллюски имеют бесцветную, оливковые и желтые – желтую кайму по краю устья. Гипостракум, как правило, пурпурный.

Обозначения: ЖП, С^{YP}



RGB: 123 \pm 25: 101 \pm 23: 51 \pm 23



3



116 \pm 8: 88 \pm 9: 60 \pm 8

4



219 \pm 28: 181 \pm 17: 61 \pm 12

¹ – По-видимому, это связано с тем, что активность гена (или генов), обеспечивающего включение в раковину желтого пигмента одновременно ингибирует включение в раковину пурпурного пигмента.