

Lists of main and additional
sampling stations studied by
aqua biological scientific
research unit
Project SE717
in spring-autumn 2013

Yaschera River

Основные и дополнительные станции
отбора проб, исследовавшиеся
аква-биологическим
научно-исследовательским
подразделением
проекта SE717
весной-осенью 2013 г.

Река Ящера

ОЯ1

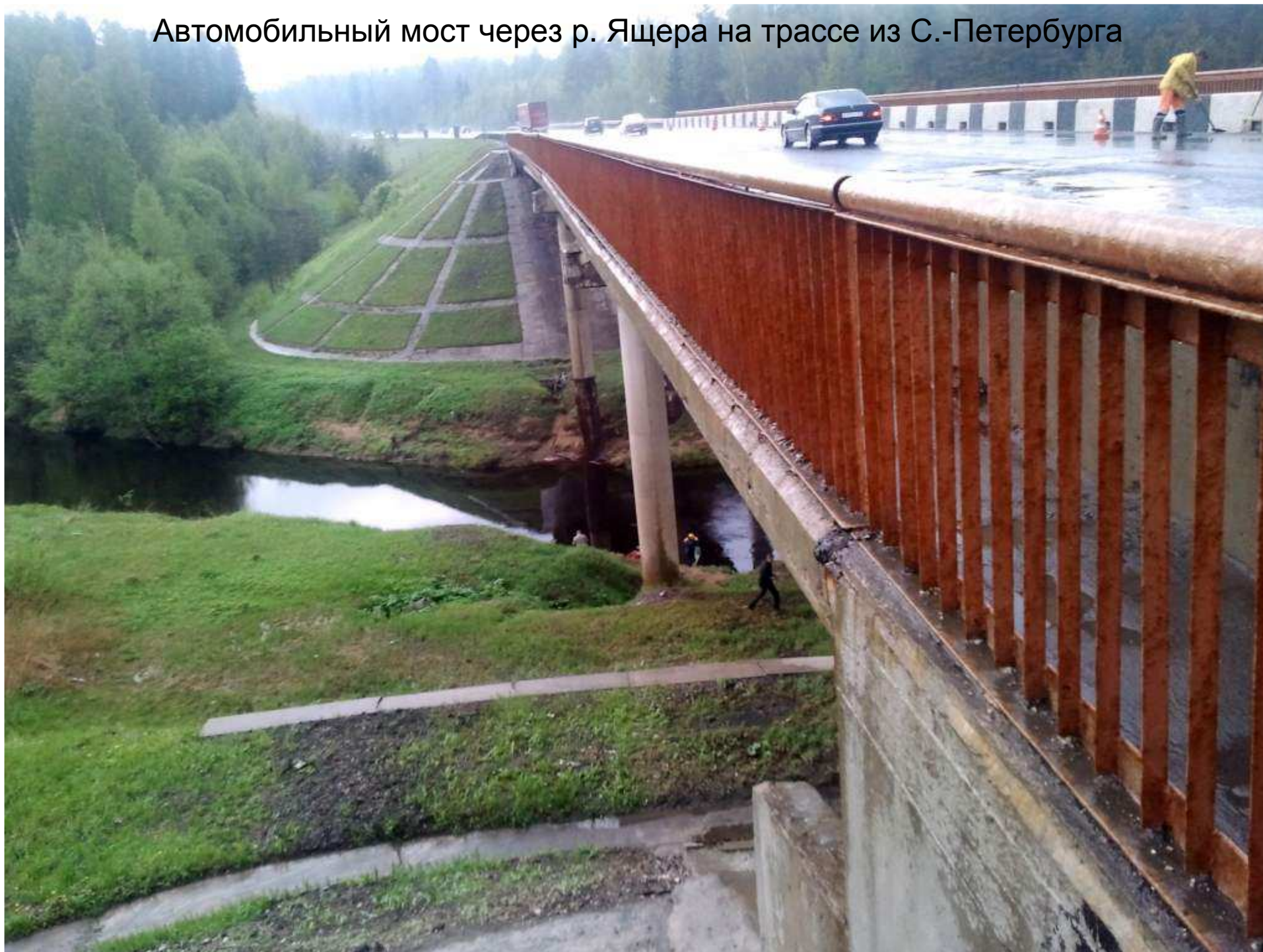
Основная станция №1 на р. Ящера
у моста на шоссе на С.-Петербург
(1 км от д. Долговка)

N 58°55.257'

E 29°57.793'

16-19 мая 2013 г.

Автомобильный мост через р. Яцера на трассе из С.-Петербурга



Р. Ящера у автомобильного моста на трассе из С.-Петербурга



Р. Ящера у автомобильного моста на трассе из С.-Петербурга





Подготовка к отбору проб на р. Яцера под автомобильным мостом на трассе из С.-Петербурга



Эксперты проекта Т.А. Асанова, Т.В. Никитина и А.С. Оглуздин готовятся к отбору проб воды и планктона на р. Ящера под автомобильным мостом на трассе из С.-Петербурга



Эксперты проекта Т.А. Асанова, Т.В. Никитина и А.С. Оглуздин с отобранными пробами воды и планктона на р. Яцера под автомобильным мостом на трассе из С.-Петербурга

23-25 мая 2013 г.



Эксперты проекта Т.А. Асанова, Т.В. Никитина, и волонтер А.О. Смуров отбирают пробы бентоса на р. Яцера у автомобильного моста на трассе из С.-Петербурга



Эксперты проекта Т.А. Асанова, Т.В. Никитина, и волонтер А.О. Смуров отбирают пробы бентоса на р. Яцера у автомобильного моста на трассе из С.-Петербурга



Участники проекта Т.А. Асанова, Т.В. Никитина, и волонтер А.О. Смуров отбирают пробы бентоса на р. Яцера у автомобильного моста на трассе из С.-Петербурга

16-19 июля 2013 г.

Река Ящера у железобетонного моста на шоссе на С.-Петербург



Река Ящера у железобетонного моста на шоссе на С.-Петербург.
Эксперты Т.А. Асанова, Т.В. Никитина и волонтер А.Н. Егоров готовятся к взятию проб.



Река Ящера у железобетонного моста на шоссе на С.-Петербург.
Волонтер А.Н. Егоров готовится к взятию проб бентоса и измерению прозрачности воды.



10-13 сентября 2013 г.



Река Ящера под автомобильным мостом на дороге на С.-Петербург.
Эксперт Т.А. Асанова и волонтер Н.В. Зуева промывают пробы бентоса. Эксперт И.Н. Аладин



Река Ящера под автомобильным мостом на дороге на С.-Петербург.
Эксперт Т.А. Асанова измеряет температуру воды. Эксперт И.Н. Аладин ведет видеосъемку.

ОЯ2

Основная станция №2 на р. Ящера
у пещер

N 58°53.837'

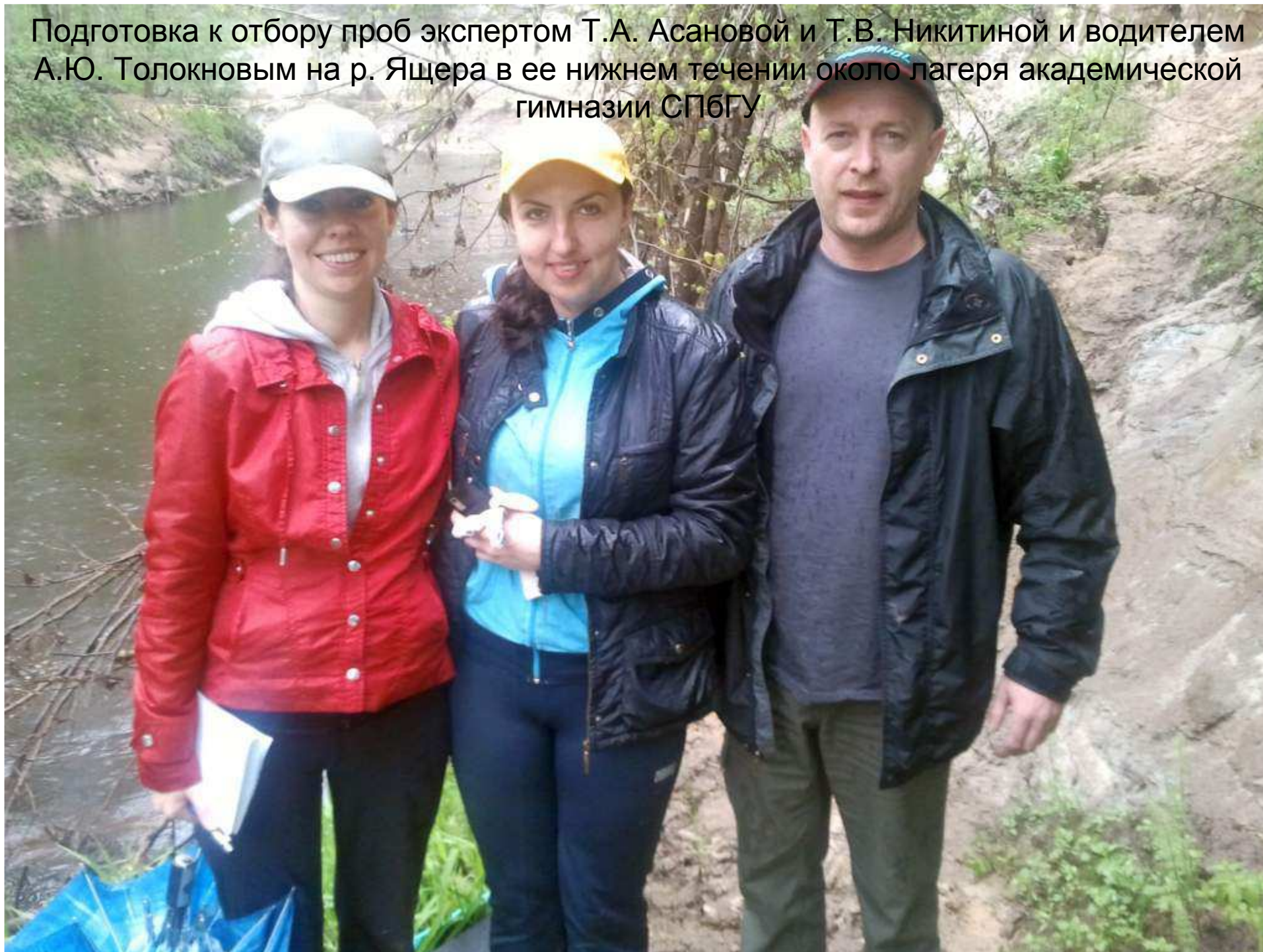
E 29°50.424'

16-19 мая 2013 г.

Р. Ящера в ее нижнем течении
около лагеря академической гимназии СПбГУ



Подготовка к отбору проб экспертом Т.А. Асановой и Т.В. Никитиной и водителем А.Ю. Толокновым на р. Ящера в ее нижнем течении около лагеря академической гимназии СПбГУ



Измерение прозрачности воды экспертом Т.В. Никитиной на р. Ящера в ее нижнем течении около лагеря академической гимназии СПбГУ



Подготовка к отбору проб воды для химического анализа экспертом А.С. Оглуздиным на р. Ящера в ее нижнем течении около лагеря академической гимназии СПбГУ



16-19 июля 2013 г.

Река Ящера у девонских обрывов выше нового автомобильного моста.



Река Ящера у девонских обрывов выше нового автомобильного моста.
Волонтер А.Н. Егоров берет пробы бентоса.



30 июля – 1 августа 2013 г.



10-13 сентября 2013 г.



Река Ящера в среднем течении у пещер.
Эксперт Т.А. Асанова собирают пробы планктона. Волонтер Н.В. Зуева промывает пробу бентоса. Эксперт И.Н. Аладин ведет видеосъемку.



Река Ящера в среднем течении у пещер.
Эксперт Л.В. Жакова фотографирует подводную растительность.

ДЯ11

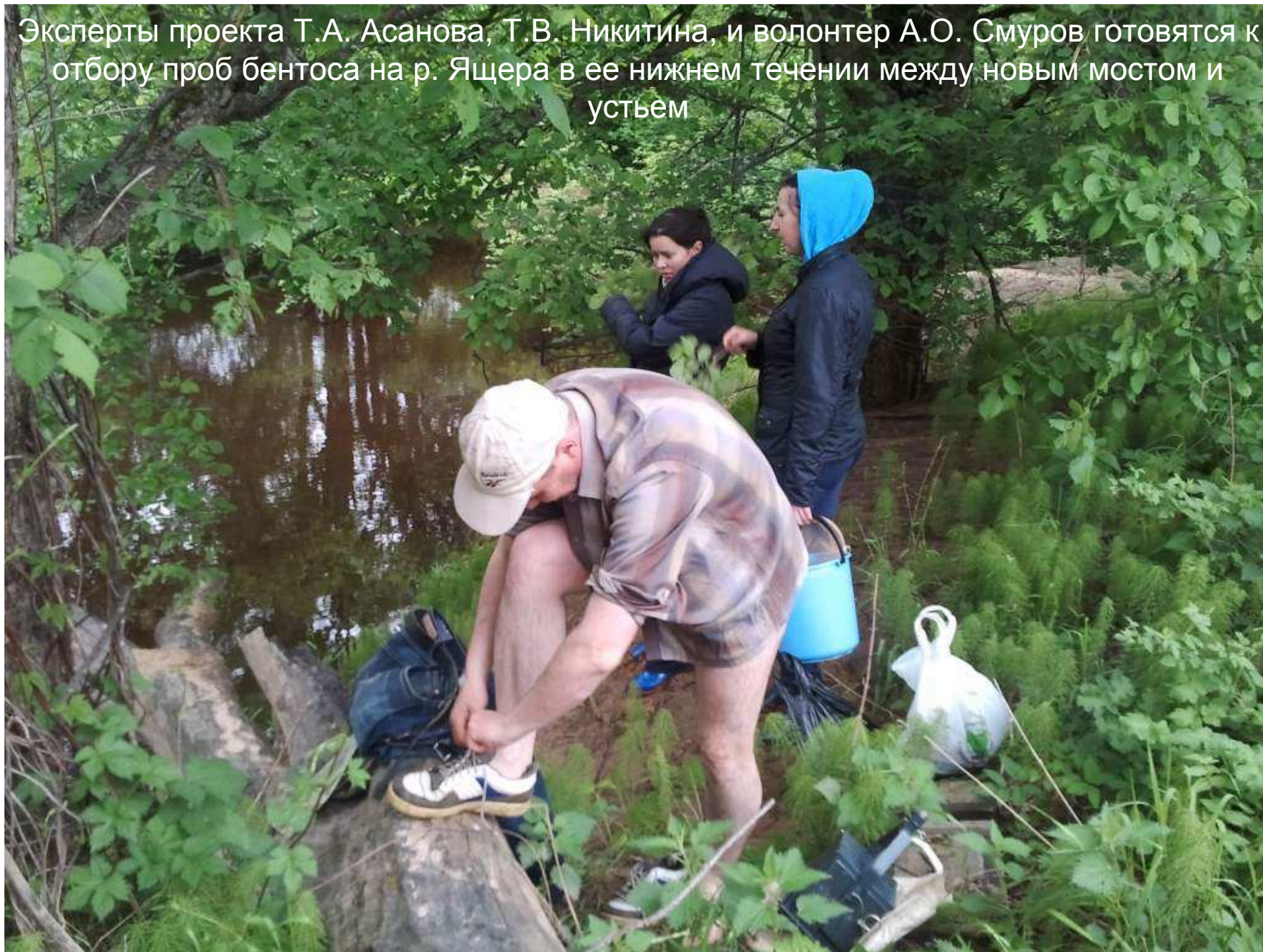
Дополнительная станция №11 на р. Ящера
между новым мостом и устьем

N 58°53'20.23"

E 29°48'59"

23-25 мая 2013 г.

Эксперты проекта Т.А. Асанова, Т.В. Никитина, и волонтер А.О. Смуров готовятся к отбору проб бентоса на р. Ящера в ее нижнем течении между новым мостом и устьем



Волонтер проекта А.О. Смуров отбирает пробы бентоса на р. Ящера в ее нижнем течении между новым мостом и устьем



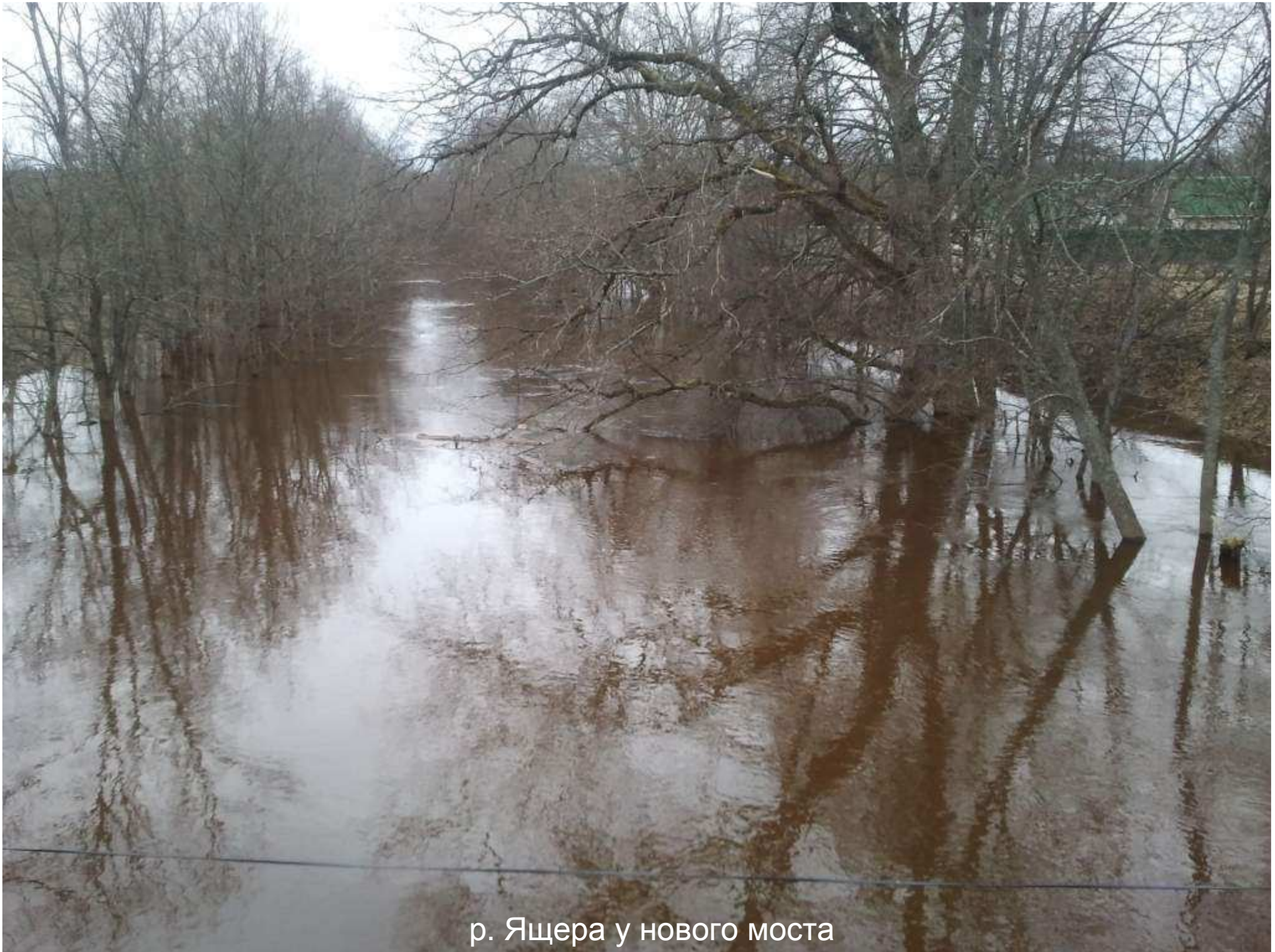
ОЯЗ

Основная станция №3 на р. Ящера
у нового моста

N 58°53.599'

E 29°49.199'

22-26 апреля 2013 г.



р. Ящера у нового моста

16-19 мая 2013 г.

Участники проекта Т.А. Асанова, Т.В. Никитина и А.С. Оглуздин
на р. Ящера в ее нижнем течении у реконструируемого моста



Реконструируемый мост через р. Ящера в ее нижнем течении

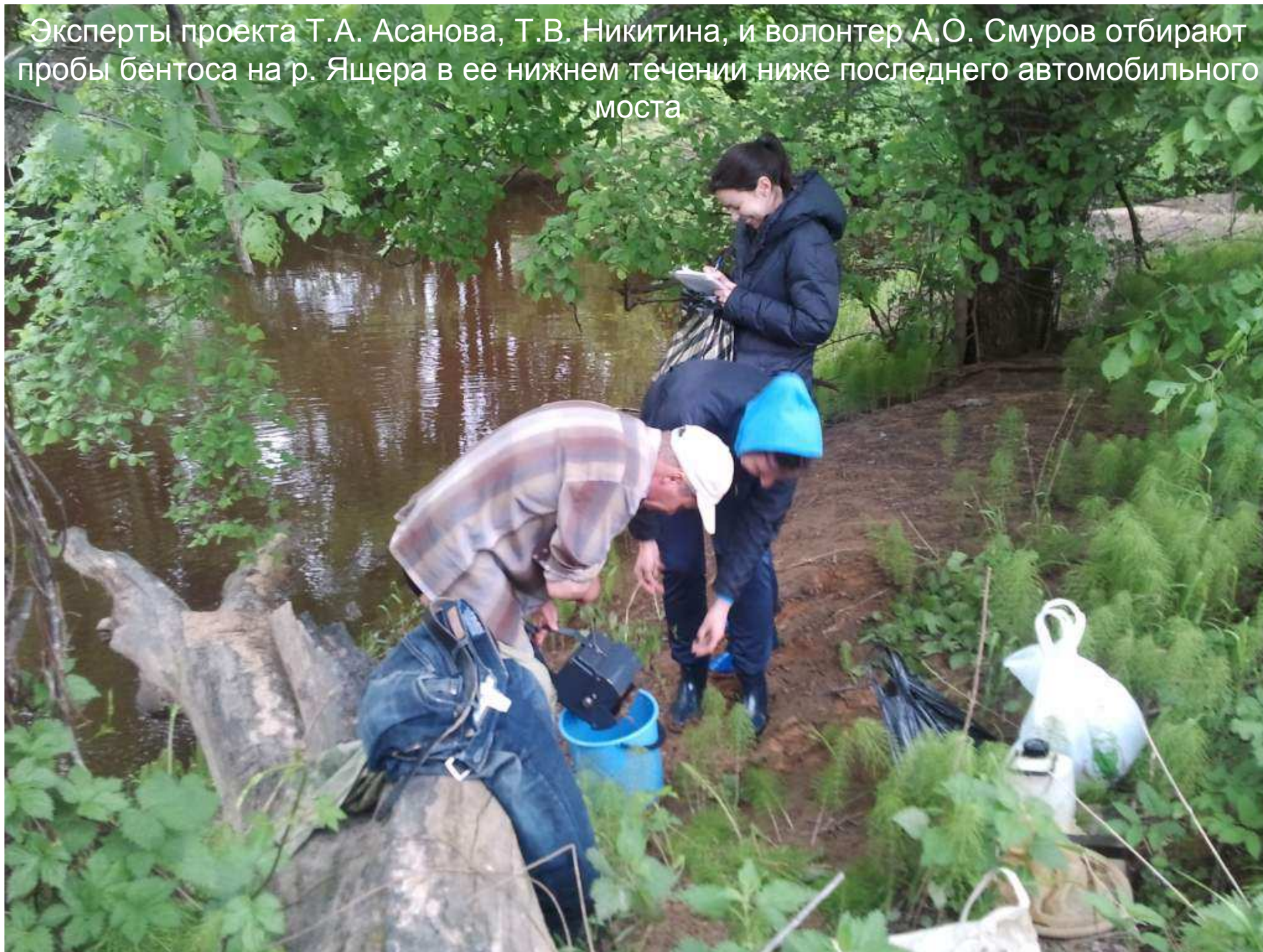


Р. Ящера в ее нижнем течении у последнего автомобильного моста



23-25 мая 2013 г.

Эксперты проекта Т.А. Асанова, Т.В. Никитина, и волонтер А.О. Смуров отбирают пробы бентоса на р. Ящера в ее нижнем течении ниже последнего автомобильного моста





Эксперты проекта Т.А. Асанова, Т.В. Никитина промывают пробы бентоса на р. Ящера в ее нижнем течении ниже последнего автомобильного моста

16-19 июля 2013 г.

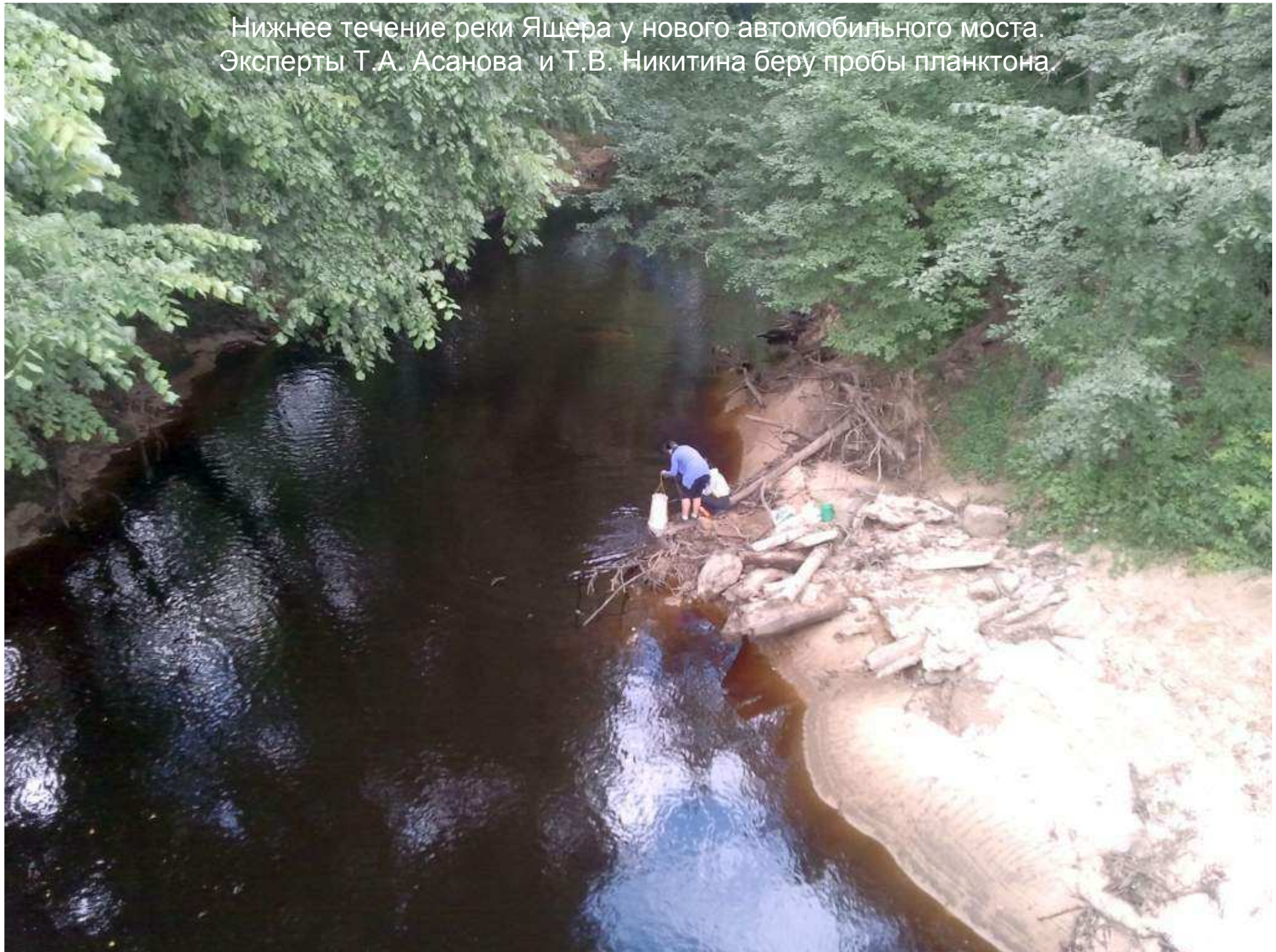
Нижнее течение реки Ящера у нового автомобильного моста



Нижнее течение реки Ящера у нового автомобильного моста.
Эксперты Т.А. Асанова, Т.В. Никитина и волонтер А.Н. Егоров готовятся к взятию проб.



Нижнее течение реки Ящера у нового автомобильного моста.
Эксперты Т.А. Асанова и Т.В. Никитина беру пробы планктона.



30 июля – 1 августа 2013 г.





10-13 сентября 2013 г.

Река Ящера под автомобильным мостом в ее нижнем течении.
Эксперты Т.А. Асанова, Л.В. Жакова, И.Н. Аладин и волонтер Н.В. Зуева за работой.



