

XLII anniversary session
of the Paleontological Society

The 100th anniversary
of Russian Paleontological Society

Problems and prospects
of paleontological research

April 4-8, 2016, St. Petersburg

Photos by mobile phone
N.V. Aladin

XLII юбилейная сессия
Палеонтологического общества

100-летие

Палеонтологического общества России

Проблемы и перспективы
палеонтологических исследований

4-8 апреля 2016 г.
Санкт-Петербург

Фото на мобильный телефон
Н.В. Аладин







4–8 апреля 2016 года

Большой зал Ученого совета ВСЕГЕИ



Большой зал ученого совета РАН









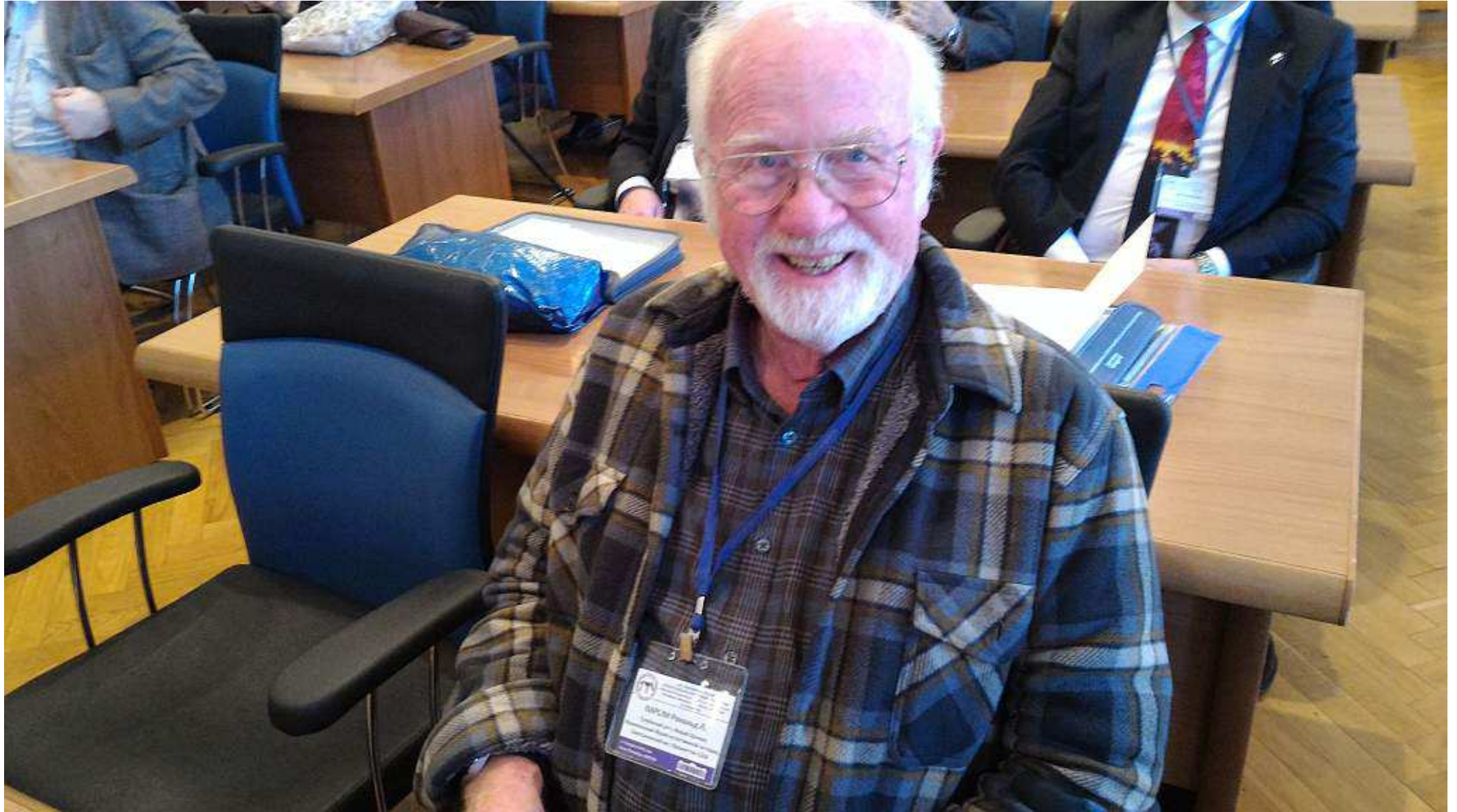








WiFi
Name: vsegel_guest
Password: vsegelGuest1711































ПАЛЕОНТОЛОГИЧЕСКОГО ОБЩЕСТВА РОССИИ
ПРОБЛЕМЫ И ПЕРСПЕКТИВЫ
ПАЛЕОНТОЛОГИЧЕСКИХ ИССЛЕДОВАНИЙ
4-8 апреля 2016 года
Большой зал Ученого совета ВСЕГЕИ

ВСЕГЕИ



























ВСЕРОССИЙСКОЕ ПАЛЕОНТОЛОГИЧЕСКОЕ ОБЩЕСТВО
 1963 собрание Общества (председатель собрания) состоится в пятницу
 20 марта 1963 г., в 8 час. вечера в здании ВСЕГЕИ
 (В. О. просп. Мусоргского, д. 72-б) в мемориальном Музее.

ПОРЯДОК ДНЯ:
 Доклады: Проф. М. Г. Сабельникова и его сотрудники и доцентом д-р
 Г. И. Федосина.
 Мемориалы: Т. VII "Атласа палеонтологич. форм ископаемых
 фауны СССР, Трусовская система".
 Авторефераты докладчиков перед докладом.
 На званые приглашения: Е. В. Лермонтовой, каб. 124, перек. зоолог.
 Общества, а также: А. Г. Зверевым (Москва, ИГиН АН СССР).

Защита тезисов 17.00-18.00. Зан. 18-20.

БИЛЕТ
 участника VII сессии
**ВСЕСОЮЗНОГО
 ПАЛЕОНТОЛОГИЧЕСКОГО
 ОБЩЕСТВА**
 24-28 января 1961 г.
 Сессия состоится в Ленинград
 в Здании Ученого Совета ВСЕГЕИ
 (В. О. Спасский пер. 72-б)

РАБОЧИЙ КАЛЕНДАРЬ
Геологического Комитета
на 13-й год
ДИКТАТУРЫ ПРОЛЕТАРИАТА
 (7 ноября 1929 г. — 6 ноября 1930 г.)

1	2	3	4	5	6	7	8	9	10	11	12	13	14	15	16	17	18	19	20	21	22	23	24	25	26	27	28	29	30	31				
19-10-30 Понед.	11-10-30 Воскр.	12-10-30 Среда	13-10-30 Четверг	14-10-30 Пятница	15-10-30 Суббота	16-10-30 Воскр.	17-10-30 Понед.	18-10-30 Вторник	19-10-30 Среда	20-10-30 Четверг	21-10-30 Пятница	22-10-30 Суббота	23-10-30 Воскр.	24-10-30 Понед.	25-10-30 Вторник	26-10-30 Среда	27-10-30 Четверг	28-10-30 Пятница	29-10-30 Суббота	30-10-30 Воскр.	31-10-30 Понед.	1-11-30 Вторник	2-11-30 Среда	3-11-30 Четверг	4-11-30 Пятница	5-11-30 Суббота	6-11-30 Воскр.	7-11-30 Понед.	8-11-30 Вторник	9-11-30 Среда	10-11-30 Четверг	11-11-30 Пятница	12-11-30 Суббота	13-11-30 Воскр.

...институт геологии и геохимии УНЦ СССР.

Ученый секретарь (Л. М. Давыдова)

Резолюция А. И.

Всероссийское Палеонтологическое Общество

1671 собрание Общества состоится в четверг,
 23 января 1961 г., в 8 час. вечера, в здании ВСЕГЕИ
 (В. О. просп. Мусоргского, д. 72-б), в мемориальном
 Музее.

ПОРЯДОК ДНЯ:
 1. Г. Г. Мартинсон. Фауна беспозвоночных млекопитающих
 и третичных отложений Прибайкалья.
 2. Л. И. Хозацкий. Новые черепки из третичных
 и четвертичных отложений СССР.
 Авторефераты докладчиков представляются перед за-
 седанием.
 Членские взносы принимаются Е. В. Лермонтовой,
 каб. 124, а также перед заседанием Общества.

№ 2489 т. 4 с. 124 с. 168 т. 20

ГОСУДАРСТВЕННОЕ
 РУССКОЕ ПАЛЕОНТОЛОГИЧЕСКОЕ ОБЩЕСТВО
 SOCIÉTÉ PALEONTOLOGIQUE
 DE RUSSIE

СССР
 Ленинград
 В. О. Спасский пер. д. 72-б



URSS
 Leningrad
 V. O. Spassky Prospect, 72-b

БИЛЕТ
 участника XXVI сессии
**ВСЕСОЮЗНОГО
 ПАЛЕОНТОЛОГИЧЕСКОГО ОБЩЕСТВА**
 29 января — 1 февраля 1961 г.
 Сессия состоится в г. Свердловске
 в Здании Ученого Совета Института геологии
 и геохимии УНЦ АН СССР
 (Домовой пер. 7)

ГОСУДАРСТВЕННОЕ
 ВСЕРОССИЙСКОЕ ПАЛЕОНТОЛОГИЧЕСКОЕ ОБЩЕСТВО
 SOCIÉTÉ PALEONTOLOGIQUE
 DE RUSSIE

СССР
 Ленинград
 В. О. Спасский пер. д. 72-б

БИЛЕТ № 2
 ЮРИДИЧЕСКОГО ЧЛЕНА
 ВСЕСОЮЗНОГО ПАЛЕОНТОЛОГИЧЕСКОГО

Подписывается 1962 и
 Страна членского взноса за год 200 р.
 Отметка об уплате членского взноса

1966 1967

АКАДЕМИЯ НАУК СССР
ВСЕСОЮЗНОЕ ПАЛЕОНТОЛОГИЧЕСКОЕ ОБЩЕСТВО
 AN-Union Paleontological Society of USSR

196025, Ленинград,
 Спасский пер. д. 72
 тел. 218-91-21, 218-91-50

URSS
 190705, Leningrad,
 Spassky pr. 74
 tel. 218-91-21, 218-91-50

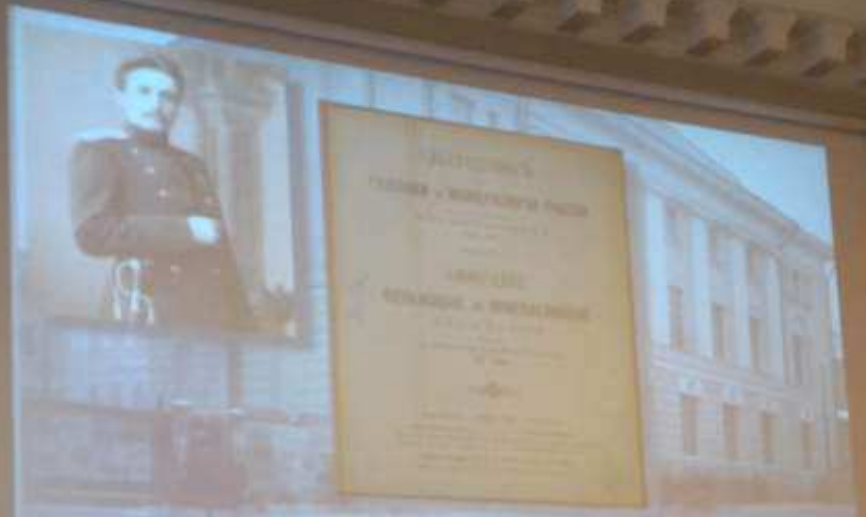
199 — 1.

Handwritten notes and signatures:
 1960
 1961
 1962
 1963
 1964
 1965
 1966
 1967
 1968
 1969
 1970
 1971
 1972
 1973
 1974
 1975
 1976
 1977
 1978
 1979
 1980
 1981
 1982
 1983
 1984
 1985
 1986
 1987
 1988
 1989
 1990
 1991
 1992
 1993
 1994
 1995
 1996
 1997
 1998
 1999
 2000
 2001
 2002
 2003
 2004
 2005
 2006
 2007
 2008
 2009
 2010
 2011
 2012
 2013
 2014
 2015
 2016
 2017
 2018
 2019
 2020
 2021
 2022
 2023
 2024
 2025
 2026
 2027
 2028
 2029
 2030
 2031
 2032
 2033
 2034
 2035
 2036
 2037
 2038
 2039
 2040









Николай Иосифович Криштофович (1866-1941) – физик и гидрогеолог, специалист по четвертичным ледниковым отложениям, гидрогеолог, педагог, профессор Харьковского университета, издатель

Speaker at a podium with a microphone and a laptop. The podium has a logo that reads "ХАРЬКОВСЬКИЙ УНІВЕРСИТЕТ".

A long wooden table on a stage with several chairs, microphones, and water bottles. A bouquet of white flowers is placed on the table.

*Первые палеонтологи Геолкома:
исследователи торских отложений*

В.Я. Вукс

Valery_Vuks@vsegei.ru

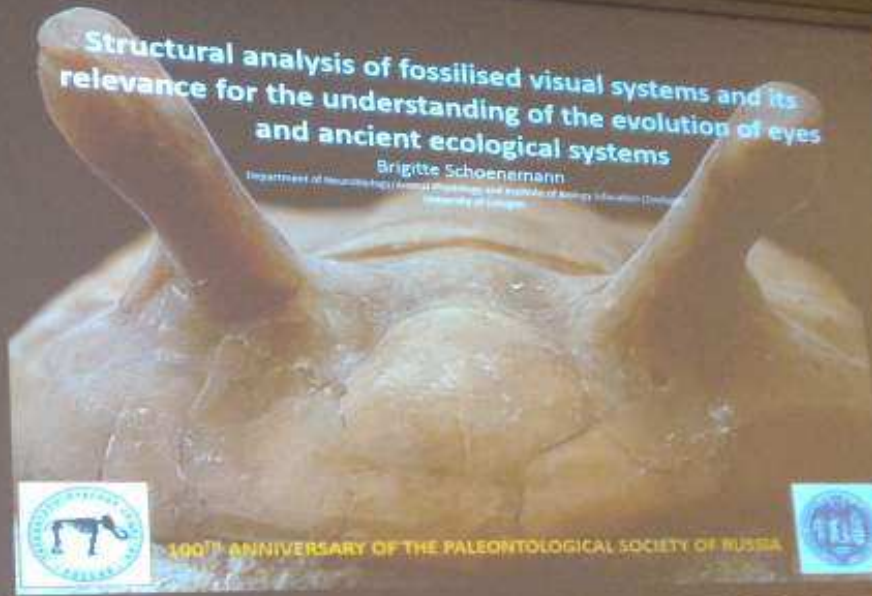
ФГБУ «Всероссийский научно-исследовательский геологический институт им.
А.П. Карпинского» (ФГБУ «ВСЕГЕИ»), Санкт-Петербург, Россия



Structural analysis of fossilised visual systems and its relevance for the understanding of the evolution of eyes and ancient ecological systems

Brigitte Schoenemann

Department of Neurobiology / Animal Behaviour and Institute of Energy Information (Duisburg)
University of Cologne



100th ANNIVERSARY OF THE PALEONTOLOGICAL SOCIETY OF RUSSIA





Darwin himself confessed that it was "absurd" to propose that the human eye evolved through spontaneous mutation and natural selection.

He suggested a gradation from "an optic nerve merely coated with pigment, and without any other mechanism" to "a moderately high stage of perfection", giving examples of extant intermediate grades of evolution.





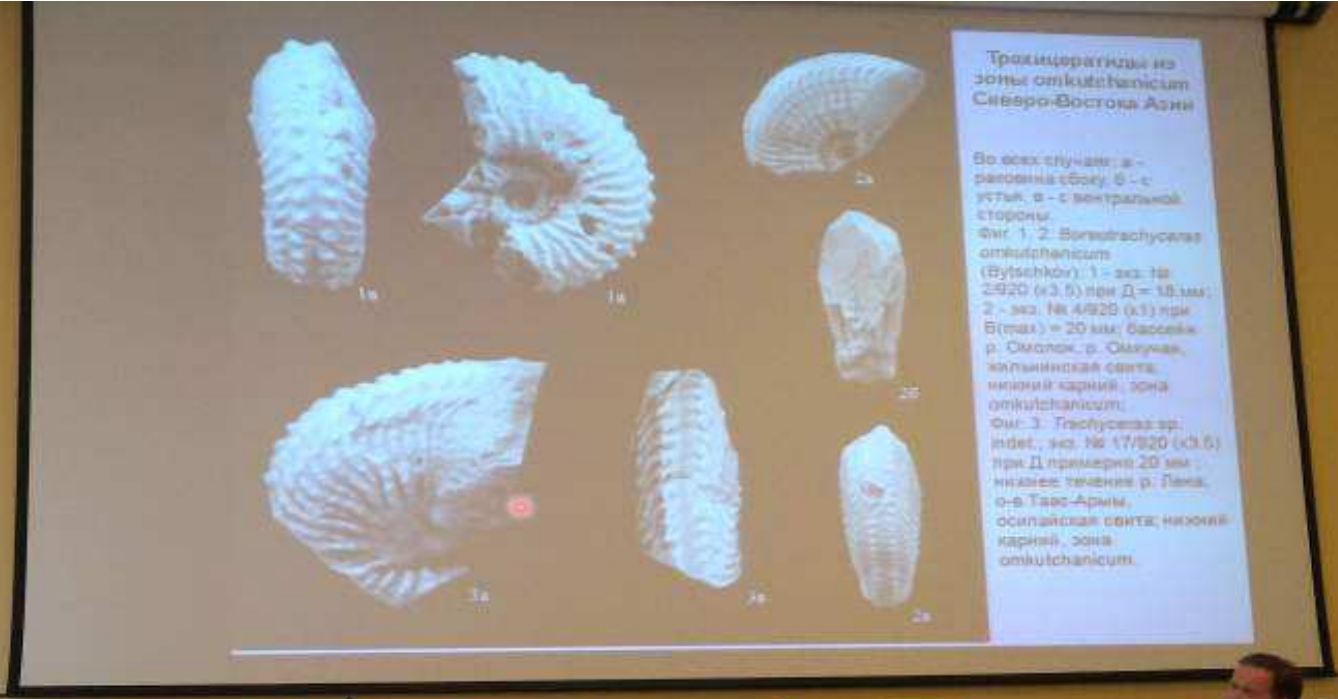
Палеонтологические
музейные
коллоквиумы:
организационная
формула, цели и задачи

С. В. Наугольных
Геологический институт РАН,
Москва

Директор деп. истории Ч. Нельга







**Трилобиты из
зоны откучаниста
Северо-Востока Азии**

Во всех случаях: а -
равенна сбоку, б - с
усты, в - с центральной
стороны.

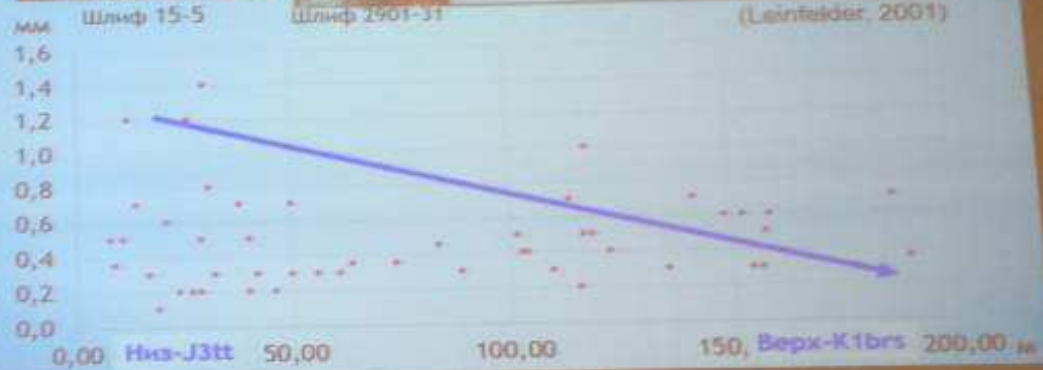
Фиг. 1, 2. *Borisschussella*
otkuchanicum
(Buzsckov): 1 - экз. №
2520 (x3,5) при D = 18 мм;
2 - экз. № 4920 (x1) при
B(мах) = 20 мм; барелка
р. Омлюк, р. Омлюк,
хильинская свита,
нижний карний, зона
otkuchanicum.

Фиг. 3. *Tschussella* sp.
indet., экз. № 17920 (x3,5)
при D примерно 20 мм
нижний карний р. Лена,
о-в Тавр-Арны,
осилайская свита; нижний
карний, зона
otkuchanicum.

A man in a dark suit is standing at a wooden podium on the left side of the stage. He is looking down at a laptop computer on the podium. The podium has a logo on the front that reads "ВСЕГНИ". There is a green bottle on the podium next to the laptop.

A long wooden conference table is positioned in front of the screen. Behind the table, there are several black office chairs. A man in a dark suit is sitting at the right end of the table, looking towards the screen. There are microphones and water bottles on the table. A large bouquet of white roses is placed on the table in the foreground.

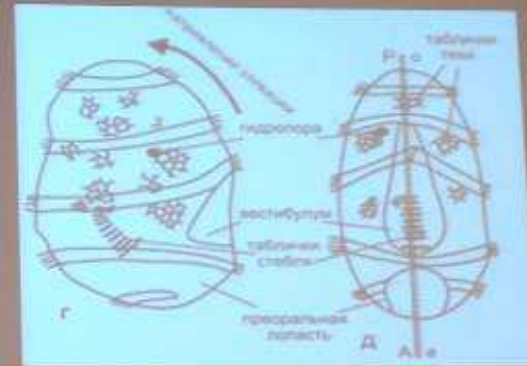
Максимальный внешний диаметр *Crescentiella morronensis* и его изменение по разрезу 10



Speaker at the podium.

Panel of chairs and desks with microphones and a vase of flowers.

Личинка морских лилий

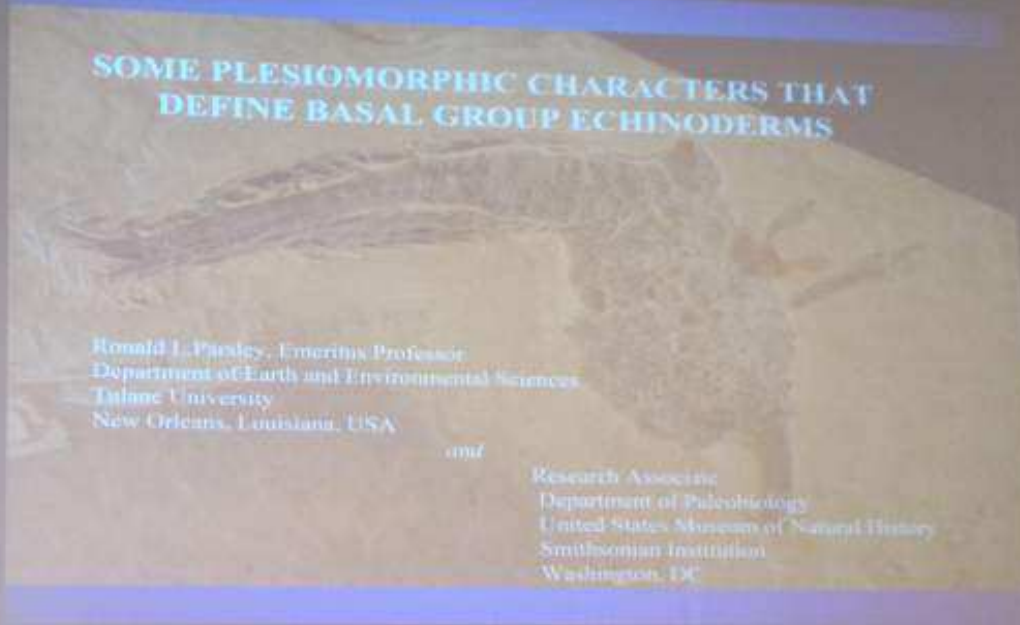


ВСФЭИ





SOME PLESIOMORPHIC CHARACTERS THAT DEFINE BASAL GROUP ECHINODERMS



Ronald J. Pearsley, Emeritus Professor
Department of Earth and Environmental Sciences
Tulane University
New Orleans, Louisiana, USA

and

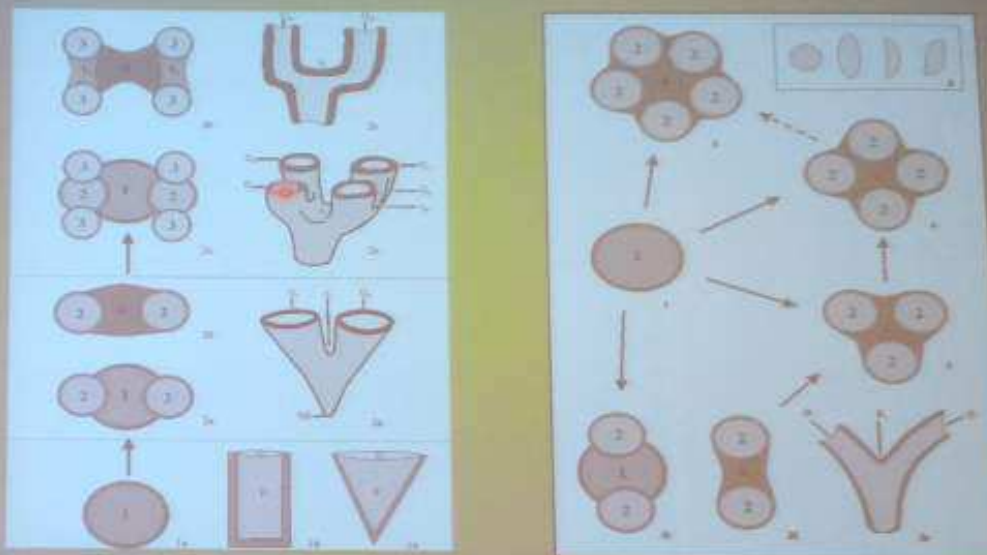
Research Associate
Department of Paleobiology
United States Museum of Natural History
Smithsonian Institution
Washington, DC







Первые стадии формирования простейших колоний



A man is standing at a podium on the left side of the stage, presenting. The podium has a logo that reads "ВСЕМ" (VSEM).

A long wooden table is set up in front of the stage, with several black chairs and microphones. A man is seated at the right end of the table, looking towards the speaker. There are water bottles and glasses on the table. A bouquet of white flowers is placed on the table in the foreground.





Влияние колебаний уровня моря на сообщества
позднеюрских фораминифер (на примере разреза Макарья,
Восточно-Европейская платформа).

Т. Ковалева, С.П. Ковалева
Новосибирский государственный университет геологий
Институт нефтегазовой геологии и геофизики им. А.А. Борозина СО РАН, Новосибирск

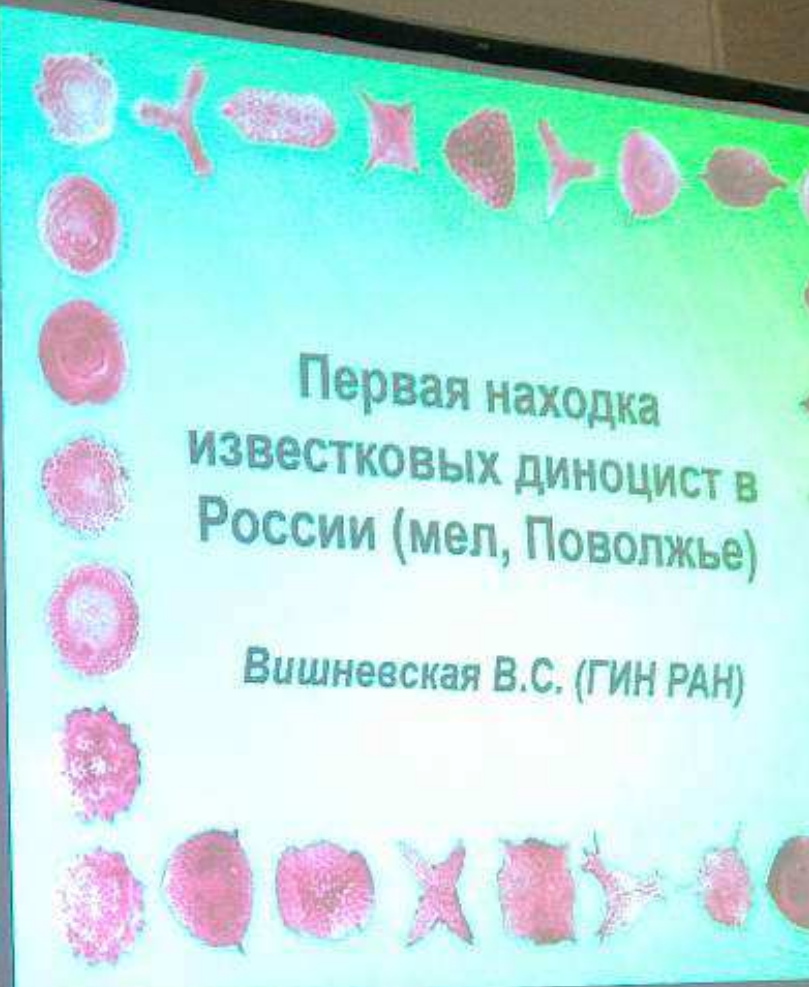
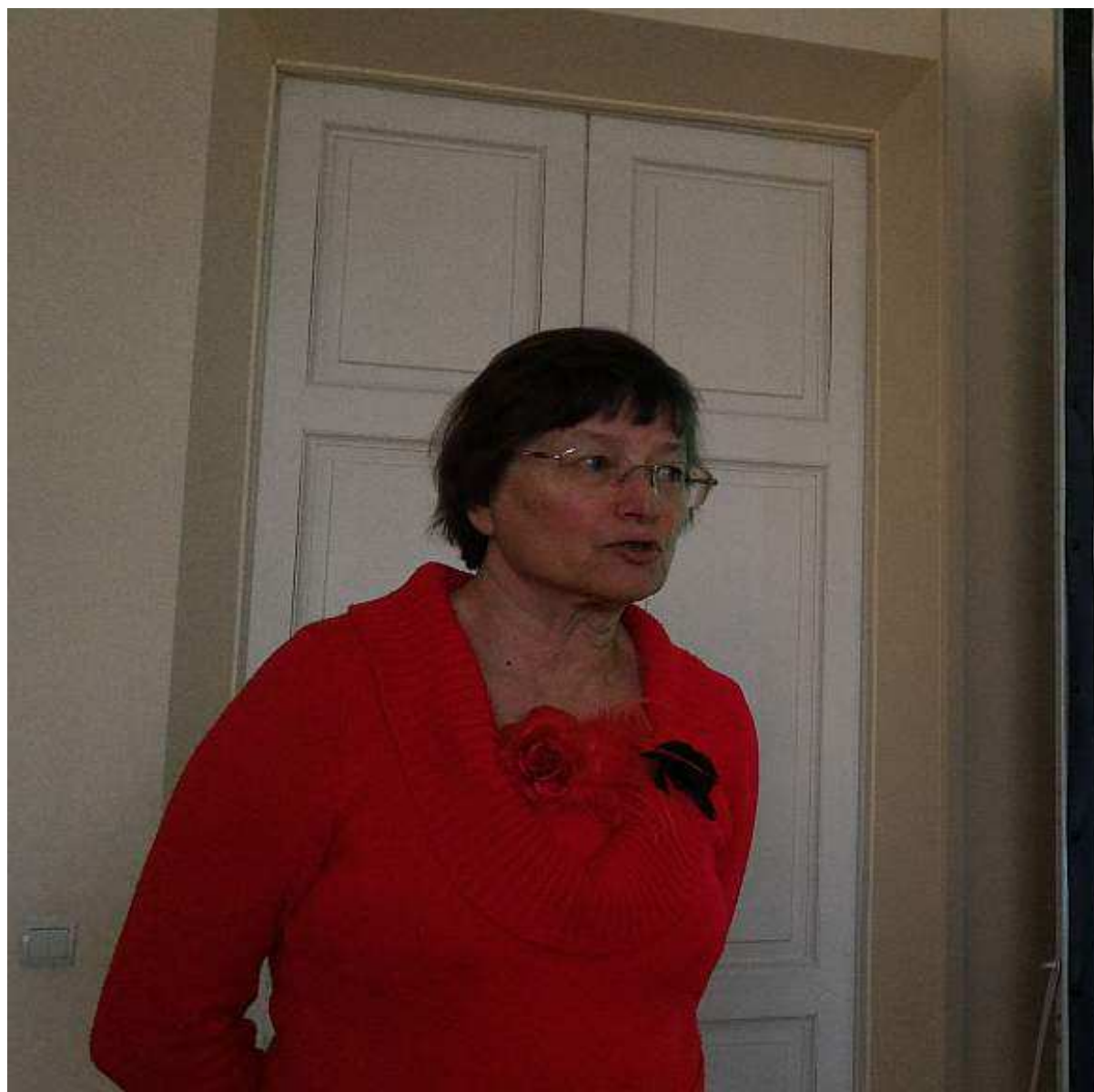
Сообщество фораминифер – ранний палеоген









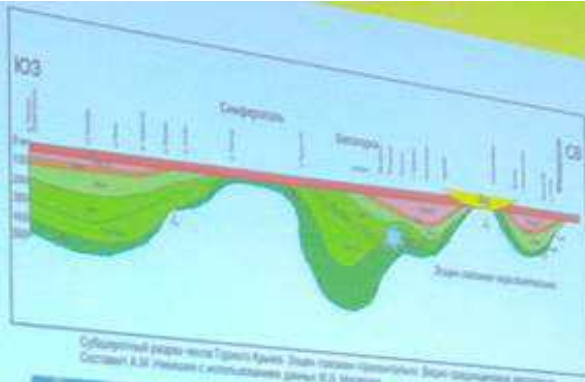
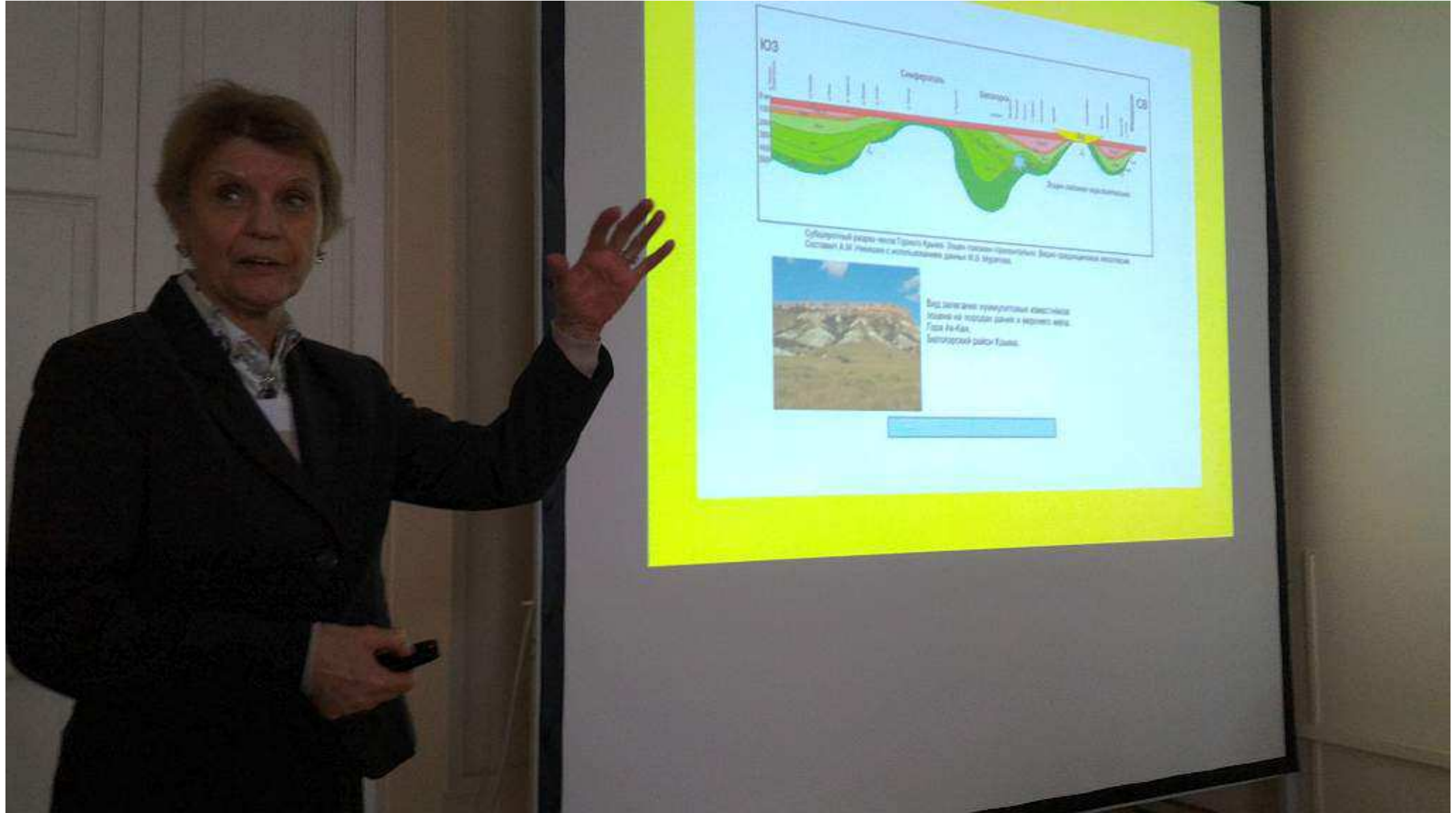


Первая находка
известковых диноцист в
России (мел, Поволжье)

Вишневская В.С. (ГИН РАН)

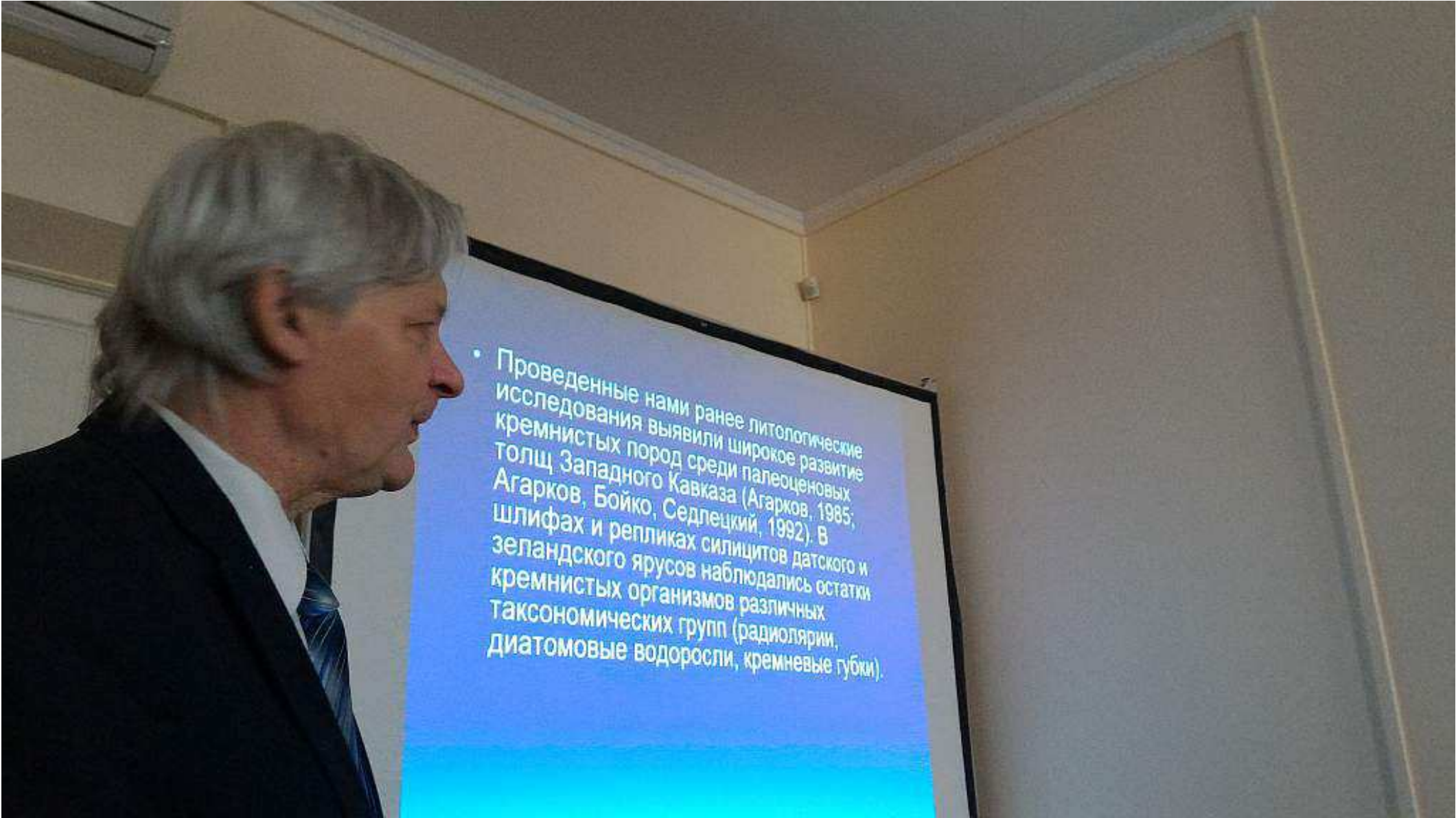
The slide features a decorative border of various diatom species, including circular, oval, and elongated forms, some with intricate surface patterns. The text is centered on a light blue background.





Вид с западной стороны от станции
электростанции в долине реки
Тара-Кан.
Синтез геологической модели.



- 
- A man with grey hair, wearing a dark suit, white shirt, and blue tie, is shown in profile from the chest up, looking towards a projection screen. The screen displays a slide with Russian text. The background of the slide is light blue with a darker blue gradient at the bottom. The text is white and lists geological findings.
- Проведенные нами ранее литологические исследования выявили широкое развитие кремнистых пород среди палеоценовых толщ Западного Кавказа (Агарков, 1985; Агарков, Бойко, Седлецкий, 1992). В шлифах и репликах силицитов датского и зеландского ярусов наблюдались остатки кремнистых организмов различных таксономических групп (радиолярии, диатомовые водоросли, кремневые губки).





Datum levels	Age (Ma)
FO <i>Crucidenticula sawamurae</i>	18.2
FO <i>Crucidenticula kanayae</i>	16.9
FO <i>Denticulopsis praealta</i>	16.3
FO <i>Denticulopsis lauta</i>	15.9
FO <i>Denticulopsis hyalina</i>	14.9
FO <i>Denticulopsis hustedtii</i> s. ampli	14.6
FCC <i>Denticulopsis hustedtii</i> s. ampli	13.1
FO <i>Denticulopsis praedimorpha</i>	13.0
FO <i>Proboscia barboi</i>	12.6
LCO <i>Denticulopsis praedimorpha</i>	11.6
LO <i>Mediaria splendida</i>	11.0
FO <i>Denticulopsis dimorpha</i>	10.0
FO <i>Thalassionema schraden</i>	9.6
FO <i>Denticulopsis katayamae</i>	9.4
LO <i>Denticulopsis dimorpha</i>	9.3
LCO <i>Denticulopsis hustedtii</i> s. ampli	8.7
FO <i>Thalassiosira gravida</i>	8.2
FO <i>Pyxidicula zabelinae</i>	8.0
LCO <i>Thalassionema schraden</i>	7.7
FO <i>Neodenticula kamtschatica</i>	7.6
FO <i>Thalassiosira praenoistrupi</i>	6.2
LO <i>Rouxia californica</i>	6.0
LO <i>Ikebea tenuis</i>	5.5
FO <i>Thalassiosira oestrupii</i>	5.5
FO <i>Thalassiosira latimarginata</i>	5.1
LO <i>Cosmiodiscus insignis</i>	4.8
FO <i>Neodenticula koizumii</i>	4.0
LCO <i>Neodenticula kamtschatica</i>	2.6
LO <i>Pyxidicula zabelinae</i>	2.0
LO <i>Neodenticula koizumii</i>	2.0
LCO <i>Actinocyclus oculatus</i>	1.0
LO <i>Proboscia curvirostris</i>	0.3

Возраст важнейших неогеновых датированных уровней по диатомеям в субарктической Пацифике по материалам рейса ODP 145

(по Barron & Gladenkov, 1995; Gladenkov & Barron, 1995)

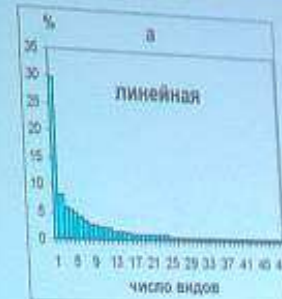
FO - уровень появления
 LO - уровень исчезновения
 - уровень массового появления
 LCO - уровень резкого сокращения численности

Датировки возраста согласно геостратиграфической шкале Gradstein et al., 2012



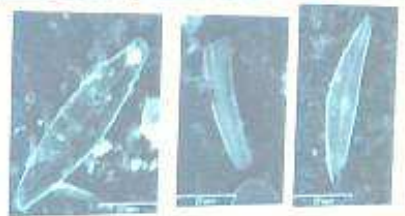
- 
- в начале XX века В.Н. Сукачев впервые выполнил расчленение торфяно-болотных фаций с помощью изучения пыльцы и спор.
 - В дальнейшем количественный учет пыльцевых зерен впервые выполненный В.С. Доктуровским, позволил определять возраст отложений.
 - 1930 год - геологический этап развития метода, связанный с выходом работ К.К. Маркова. В Ленинграде открываются микропалеоботанические лаборатории во ВСЕГЕИ и в Северо-Западном Геологическом управлении, ЛГУ (Г.А. Благовещенский, А.П. Жузе, И.М. Покровская).
 - 1940-1970-е годы - Биостратиграфический аспект исследований (В.П. Тричук, Е.А. Захлинская).

МЕТОДИКА ГРАФИЧЕСКОГО АНАЛИЗА
В ЛИНЕЙНОЙ И ЛОГАРИФМИЧЕСКОЙ СИСТЕМЕ КООРДИНАТ.





Микрофотографи
и створок
диатомовых (Оз
Долгое
гп. 875-850-855см
- ОЗ-2.3)





З.В. Пузина, А.С. Бирюков

**ЛЕДНИКИ ДАВНЫХ И СТРАТИГРАФИЧЕСКО-ТЕХНОГЕННЫЕ
ХАРАКТЕРИСТИКИ И ГЕОСТРАТИГРАФИЧЕСКОЕ
АРХИТЕКТУРНОЕ
СТУПЕНЬ ПРОДУКЦИИ В ПЕРИОД АНТАРКТИКИ**

ФГБУ «ВНИИОкеан» имени И.С. Гранберга, Санкт-Петербург,
ФГУНЦ «Центр морской гидрометеорологической информации»,
Санкт-Петербург, Ломоносов





LXII юбилейная сессия
Палеонтологического общества



100-ЛЕТИЕ
ПАЛЕОНТОЛОГИЧЕСКОГО ОБЩЕСТВА РОССИИ
ПРОБЛЕМЫ И ПЕРСПЕКТИВЫ
ПАЛЕОНТОЛОГИЧЕСКИХ ИССЛЕДОВАНИЙ

4–8 апреля 2016 года

Большой зал Ученого совета ВСЕГЕИ



















Henry Howard, 1st Duke of Norfolk
Portrait by Hans Holbein the Younger
c. 1530-1535
Oil on wood
National Gallery, London

Portrait of Henry Howard
c. 1530-1535
Oil on wood
National Gallery, London

Portrait of Henry Howard
c. 1530-1535
Oil on wood
National Gallery, London















В ЭТОЙ КОМНАТЕ
В НОЧЬ С 25 НА 26 ОКТЯБРЕ
(7 - 8 НОЯБРЯ) 1917 ГОДА
КРАСНОГВАРДИЙЦАМИ,
СОЛДАТАМИ И МАТРОСАМИ,
ВЗЯВШИМИ ШТУРМ
ЭТОЙ КОМНАТЫ,
АРХИВОВАНЫ
КОПИЯМИ ДОКУМЕНТОВ
РУССКОЕ БРАТСТВО.



В ЭТОЙ КОМНАТЕ
В НОЧЬ С 25 НА 26 ОКТЯБРЯ
(7 - 8 НОЯБРЯ) 1917 ГОДА
КРАСНОГВАРДЕЦЫ,
СОЛДАТЫ И МАТРОСЫ,
ВНЕШИМ ШТУРМОМ
ЗНИЛИ ДВОРЕЦ.
АРХИТЕКТУРА
КОМПЛЕКСНОГО СТРОИТЕЛЬНОГО
ВРЕМЕННОГО СПАСИТЕЛЬНОГО.





