

Scientific Session ZIN RAS
devoted to 185 Anniversary of
the Institute

November 13-16, 2017

Photo by mobile phone
N.V. Aladin

Отчетная научная сессия
ЗИН РАН, посвященная
185-летию института
13-16 ноября 2017 г.

Фото с мобильного телефона
Н.В. Аладин









Преимущества от сторонних сервисов

- Наличие технической поддержки
- Наличие встроенных сервисов (статистика, аналитика, отчеты и т. д.)
- Относительная простота использования
- Относительная оперативность публикации данных
- Специальная возможность реализовать открытие протоколов, стандарты, алгоритмы
- Широкая известность сервисов в научной среде



Магнитная навигация мигрирующих птиц

Н.С. Чернецов, Д.А. Кишконов, А.Ф. Пахомов, А.Д. Анашина

Биологическая станция «Рыбный»
Зоологического института РАН





КЛИМАТИЧЕСКИЕ ИЗМЕНЕНИЯ И ПАРАЗИТЫ
ВОЗМОЖНЫЙ ЭФФЕКТ ПОТепЛЕНИЯ АРКТИКИ
НА ТРАНСМИССИЮ ТЕПЛОТЫ В
ЭКОСИСТЕМАХ МОРСКОГО ПРИПЯТОСА

К. В. Галактионов

Публикация в журнале
'Известия РАН. Физика атмосферы
и океана'

Партеногенез у Hexaroda
(Arthgoroda): основные типы
и таксономические группы,
цитологические и
экологические особенности

В.Г. Кузнецова¹, В.Е. Горчаков²

¹Зоологический институт РАН, Санкт-Петербург

²Ботанический сад Московского государственного
университета, Москва









ВЫСТАВКА
ЗИН ЗА РАБОТОЙ
ФОТОГРАФИЯ В АРХИВ

К 125 ЛЕТИЮ ЗООЛОГИЧЕСКОГО ИНСТИТУТА РАН

Выставка организована при поддержке
Музея истории и культуры РАН, Музея истории и культуры РАН,
Музея истории и культуры РАН













1977 г. Стационарный лагерь Биологического института ИГиЛ АН УССР в Аральском море. На фото: А.И. Шенников



Ольга Фёдоровна Низижникова. Картоиз. 1986 г.



Пирозов И.С., Аладин Н.В., Филатов А.А. и Марченко А.В. (справа) на изучении морской карты Арала, Казахстан, 1990-е гг. (Фото Пирозова Д.Д.)



ИГиЛ, 1987 г. Празднование 30-летия со дня основания ИГиЛ в Аральском море. На фото: Л.Г. Рыбникова, И.П. Кутылова и И. Логунин. Фото И.П. Валечкина



Аладин Н.В. участвует в переносе искусственной озера, берег Аральского моря, Казахстан, 1990-е гг. (Фото Пирозова Д.Д.)

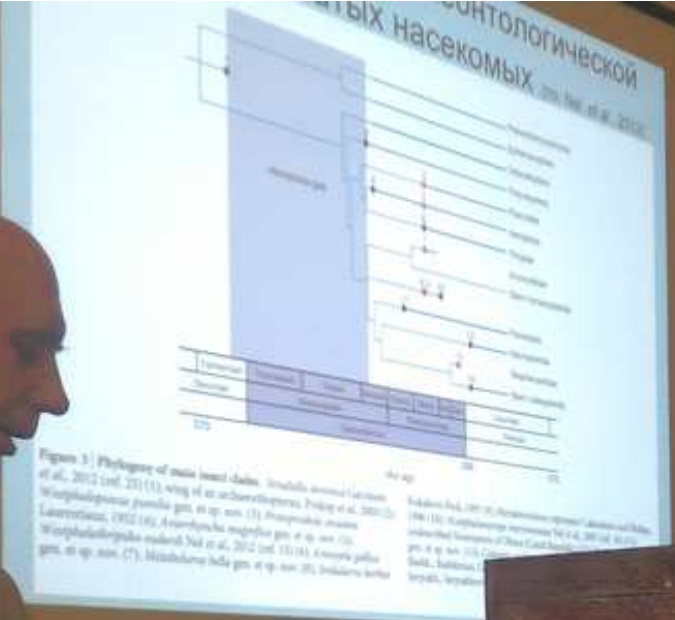


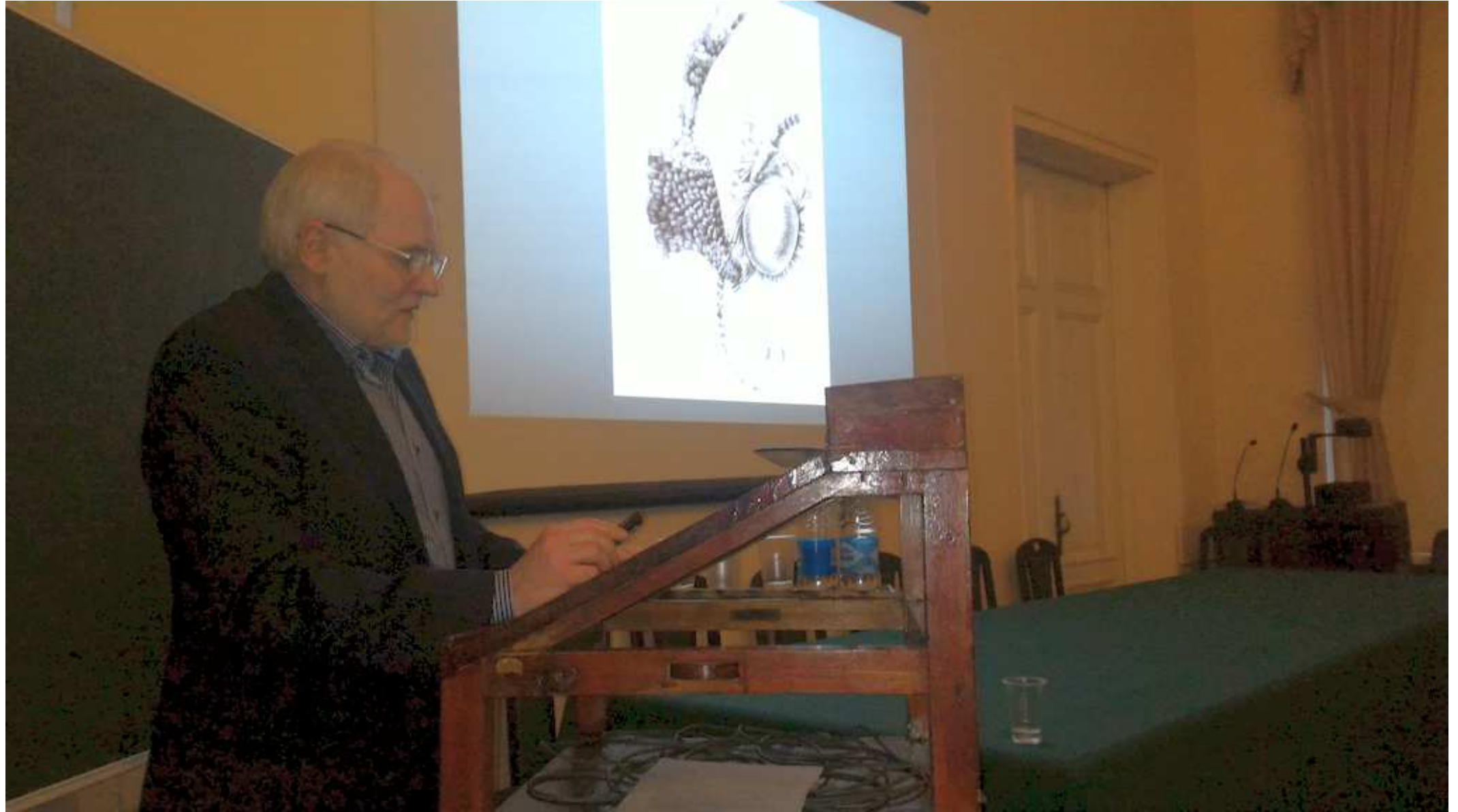
ИГиЛ, 1990-е гг. Фото: Евгений Александрович Александров, (справа) фото И.П. Валечкина

ИГиЛ, 1990-е гг. Картина профессора Александров, (справа) фото И.П. Валечкина












4. Pycnoscelinae Brunner von Wattenwyl, 1865.
 5. Digloptelinae Princis, 1950.
 6. Perspinae Walker, 1859.
 7. Panesthinae Brunner von Wattenwyl, 1865.
 8. Panchlorinae Brunner von Wattenwyl, 1865.
 9. Paranauphoetinae J.W.H. Rehn, 1961.
 10. Gyninae Brunner von Wattenwyl, 1865.
 11. Oxyhaloinae Brunner von Wattenwyl, 1865.
 12. Geoscapheinae Rugg & Rose, 1984.



Выход личинки первого возраста из выводковой сумки *Geophradactylinae* sp. (*Oxyhaloinae*)



Оотка



Сакитальное сечение вершины брешка *Flabellidae* gen. sp., показана оотка в выводковой сумке По Мейнц, 1984

A man with a beard and dark hair, wearing a dark jacket and blue jeans, stands at a wooden podium. He is looking towards the projection screen on the right. The podium has some papers and a glass on it.

The background shows a lecture hall with a white door, a microphone stand, and a table covered with a green cloth. The lighting is dim, typical of a lecture room.





Жуки (Coleoptera)
и колеоптерологи

**САЙТ ЗООЛОГИЧЕСКОГО
ИНСТИТУТА РАН
«ЖУКИ И КОЛЕОПТЕРОЛОГИ»
В КОЛЕОПТЕРОЛОГИЧЕСКИХ
ИССЛЕДОВАНИЯХ**

**А. ЛОБАНОВ, А. КИРЕЙЧУК, М. ДИАНОВ,
И. СМИРНОВ**









Bioluminescence and
... in scale-worms
(Annelida, Polynoidae).

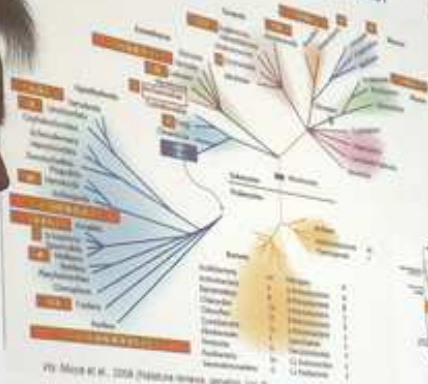
MARIA PLYUSCHEVA,
ALEJANDRO GONI,
NINA ANELI,
NIKOLAY KONDRASHOV





АРХАМЕБЫ И ИХ ПРОКАРИОТНЫЕ СИМБИОНТЫ

СИМБИОТИЧЕСКИЕ АССОЦИАЦИИ ЭУ-И ПРОКАРИОТ



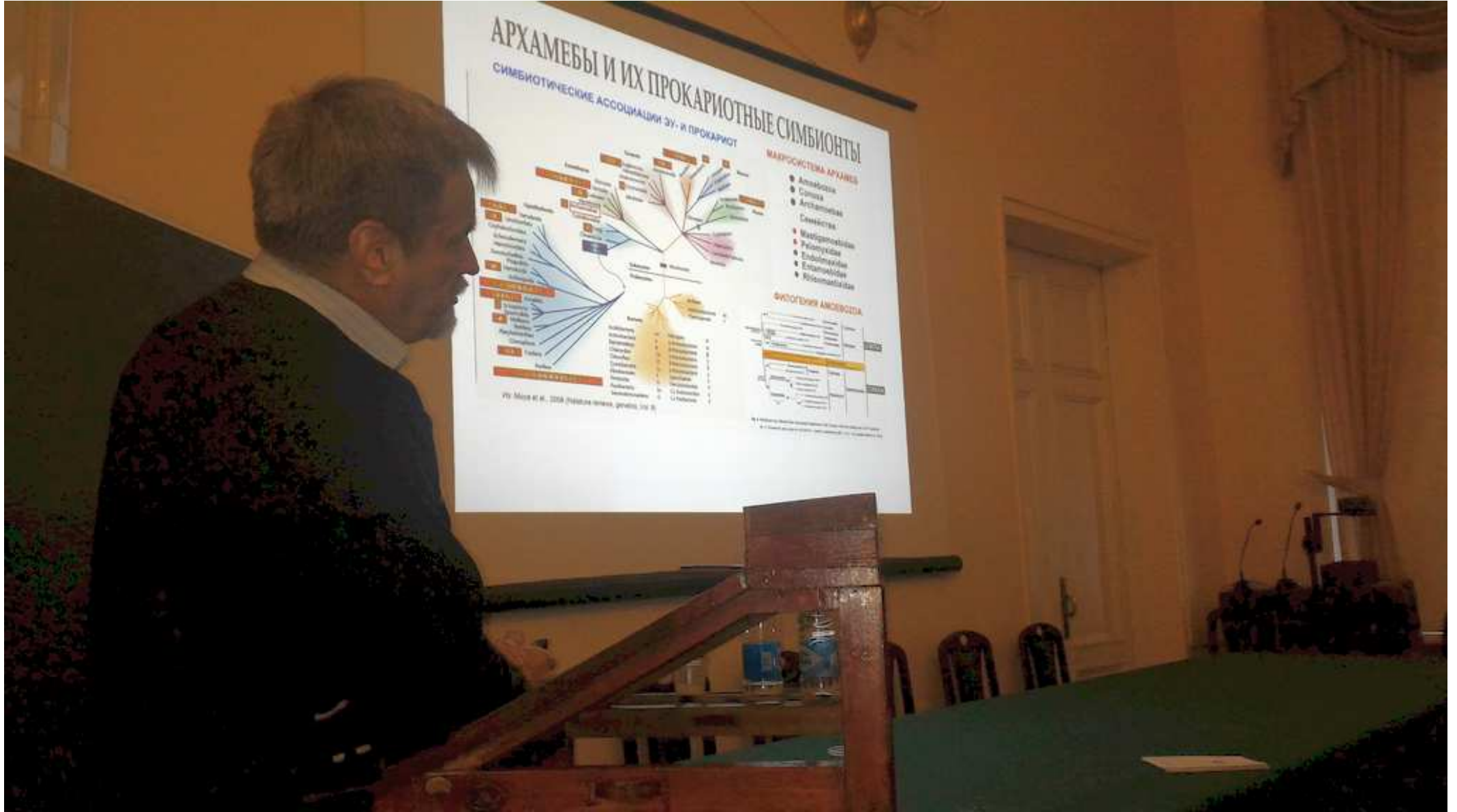
МАКРОСИСТЕМА АРХАЕИ

- Ассимиляция
- Симбиоз
- Архейоциты
- Симбиоты
- Митохондриальные
- Рибосомные
- Эндосимбиоты
- Абиссиниты

ФИЛОГЕНИЯ АКСЕРОСЕТЫ



из: Moya et al., 2004, *Prokaryotic symbiosis*, стр. 101-102







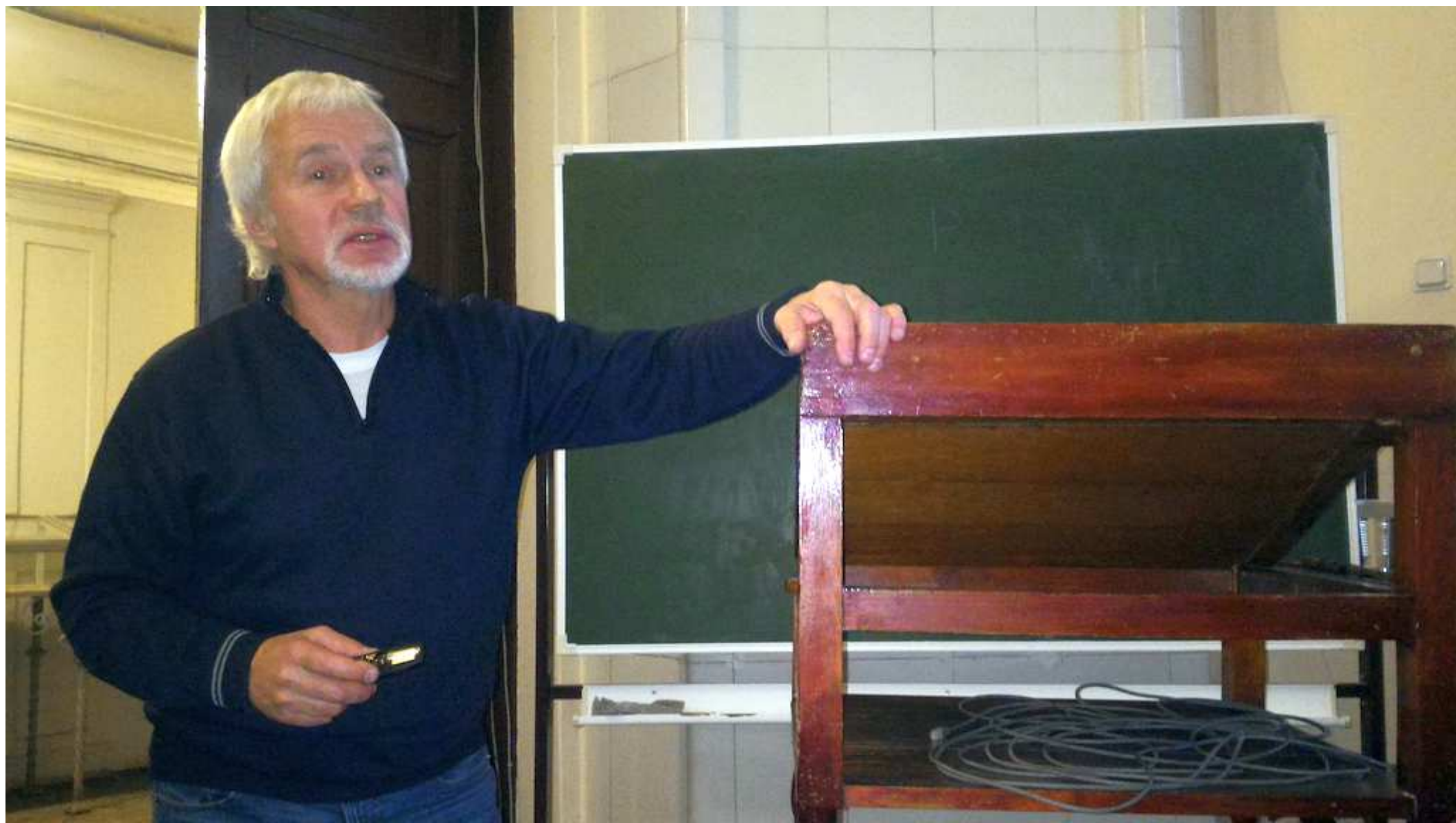
КОКСАЛЬНЫЕ ЖЕЛЕЗЫ У
MENONINA (ASCARIFORMES) - ИХ
СТРУКТУРА, ФУНКЦИИ И
ЭВОЛЮЦИЯ

А.Б. Шатров

Биологический институт Российской
Академии наук, Санкт-Петербург

Санкт-Петербург,
2017







Ручей у
Greniera







... этого клеща,
(Asari: Ixodidae)
... северо-запада России.

Григорьева Л. А.

Работа выполнена при финансовой поддержке
РФФИ
(Проекты № 11-04-00521, № 15-04-00521)





Синэкологические работы по изучению
макробентоса в Арктике, выполненные
лабораторией морских исследований ЗИН РАН



Денисов С.Е., Писарев В.В., Тихон С.В., Сидорова Е.А.



Муниципальные комплексы
всеголовных раков в водоемах дельты
реки Лены



Алексеев В.Р.¹, Абрамова Е.Н.², Сулик Н.М.¹

¹ ЗИИ РАН Санкт-Петербург
² Государственный природный заповедник «Усть-Ленский»
Тикси, Саха-Якутия



В СЕМЕЙСТВЕ НЕ БЕЗ УРОДА

(к тератологии нематод)







ECHINOZOA



Holothuroidea



Ophiocystioidea



Echinoidea





многоклеточные

Превышает частоту стресса

Сложные осморегуляторные структуры; адиптина на уровне тканей и организмов

Вре генери

Физи адапт

Large and slow

Remains 1954



Смена научных парадигм

Новая концепция

Накопление данных



за 15 лет
> 60 публикаций
в рецензир. изданиях

2002 – 2010 гг.
4 монографии,
Серия статей

2011 г.
MEPS Feature Article,
Серия статей

2012 – 2017 гг.
Серия статей,
2 коллект. монографии

Academy of Sciences
16 December 2007

Биоразнообразие мшанок Арктического региона

Денисенко Н.В.

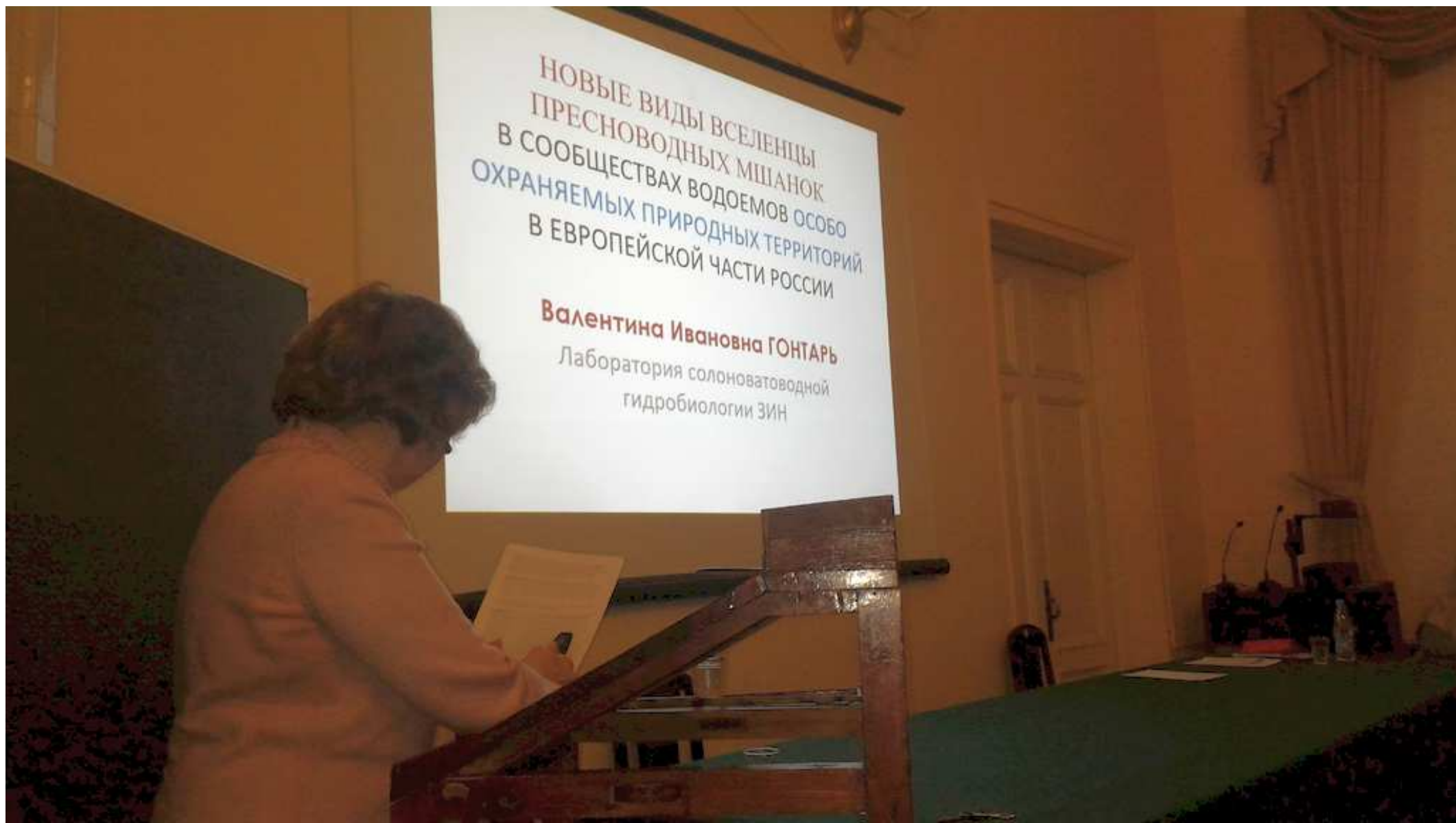
Зоологический институт РАН,
Университетская наб., 1,
г. Санкт-Петербург, Россия



НОВЫЕ ВИДЫ ВСЕЛЕНЦЫ
ПРЕСНОВОДНЫХ МШАНОК
В СООБЩЕСТВАХ ВОДОЕМОВ ОСОБО
ОХРАНЯЕМЫХ ПРИРОДНЫХ ТЕРРИТОРИЙ
В ЕВРОПЕЙСКОЙ ЧАСТИ РОССИИ

Валентина Ивановна ГОНТАРЬ

Лаборатория солонатоводной
гидробиологии ЗИН





К ВОПРОСУ О ТИПОВЫХ ЭКЗЕМПЛЯРАХ
АМФИБИЙ И РЕПТИЛИЙ ИЗ КОЛЛЕКЦИИ
ЭДУАРДА ЭЙХВАЛЬДА



И.В. Дорнин, Н.Б. Аманьев,
А.В. Барабанов, И.Д. Мильго,
И.Э. Хайрутдинов



Зоологический институт РАН, Санкт-Петербург
Казанский (Приволжский) федеральный университет





Со времени выхода в свет десятого издания "Systema Naturae" великого Карла Линнея (Linnaeus, 1758), что официально принято за начало современной научной номенклатуры в зоологии, количество описанных к настоящему времени суммарно видов и подвидов птиц в мире увеличилось в 50 раз.

554 вида



27962 вида и подвидов



Систематическое положение
береговых ласточек *Riparia riparia*
eilata Shirihai & Colston, 1992 (Aves:
Hirundinidae)

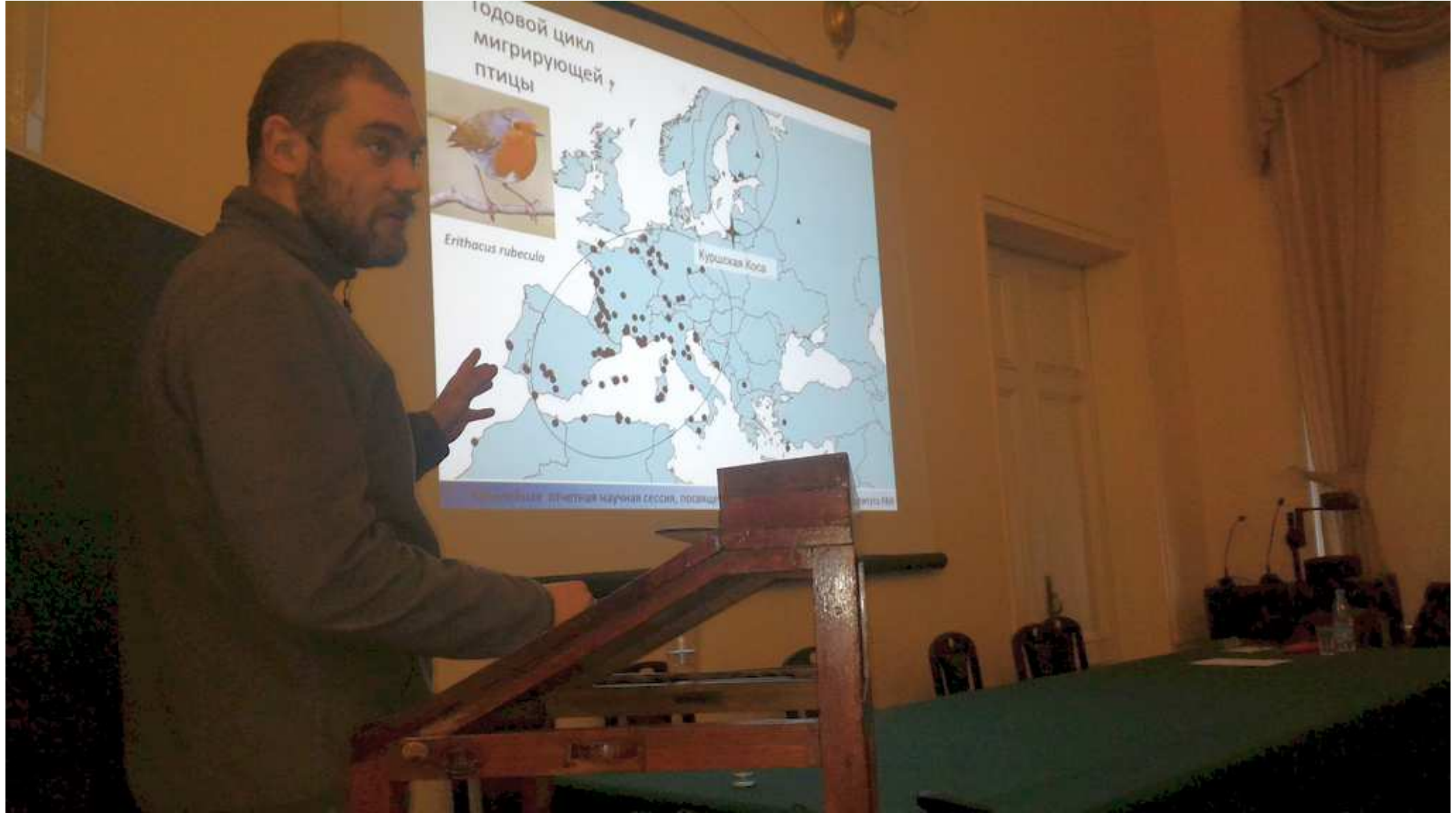
В. Лоскот, ЗИН РАН
И. Мликов
Музей



Цель фундаментального исследования
(грант РФФИ на 2016-2018 гг.)

На примере обыкновенной кукушки (*Cuculus canorus*) проводится исследование миграционных стратегий широко распространенного вида, особи которого обитают на всем протяжении Палеарктики от Атлантического до Тихого океана, и совершают ежегодные дальние миграции между Европой и Африкой (европейские популяции) и, вероятно, между Азией и Юго-Восточной Азией (восточно-азиатские популяции).







Динамика гнездовой
численности лесных
видов птиц в
центральной части
Карельского перешейка
(Ленинградская область)
Ситникова В.М.

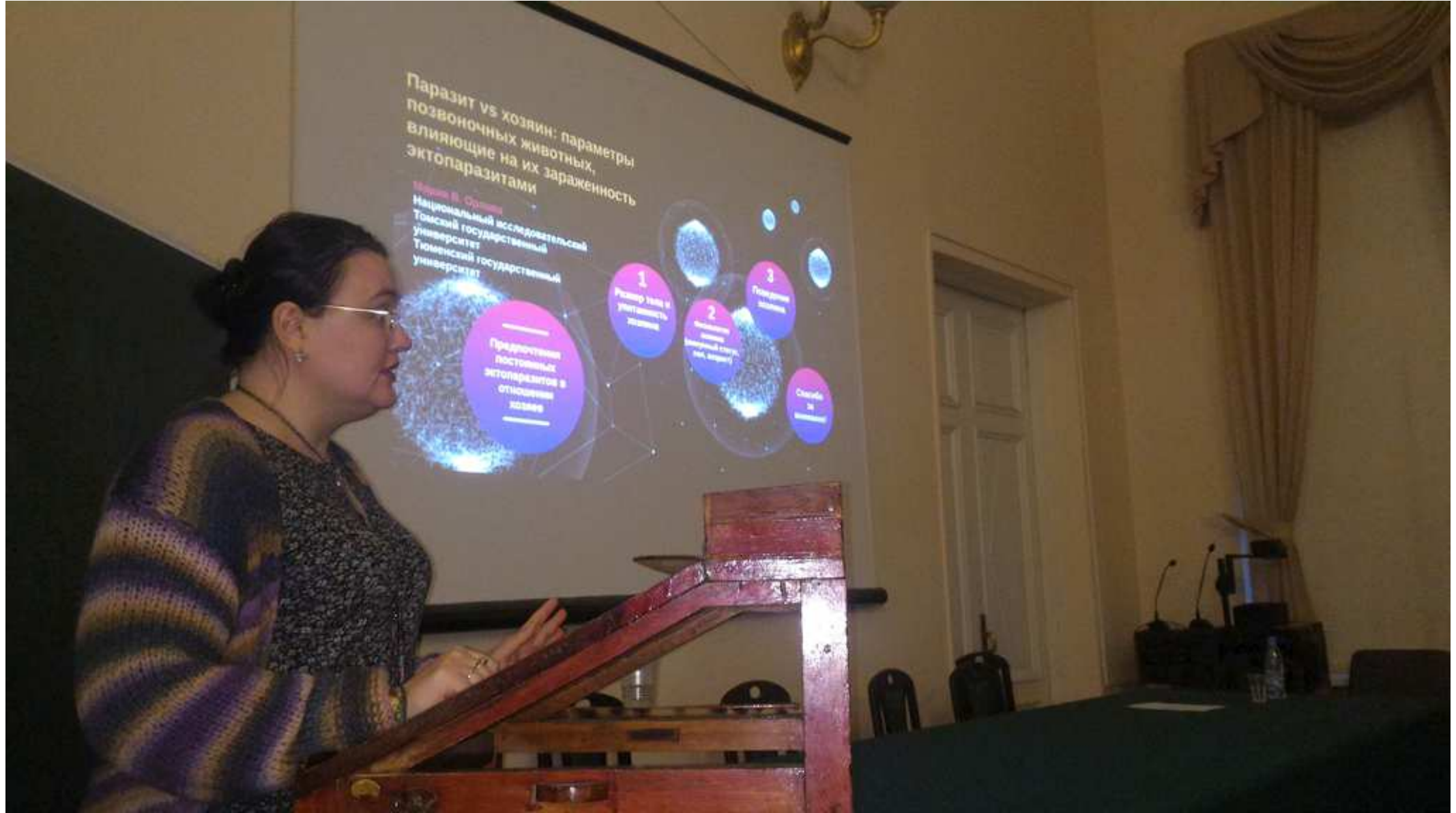


Генетические исследования
фондовых коллекций ЗИН РАН:
неожиданные открытия на
примере подсемейства
полевочных

Абрамсон Н.И., Петрова Т.В.

Паразит vs хозяин: параметры позвоночных животных, влияющие на их зараженность эктопаразитами

Мария В. Орлова
Национальный исследовательский
Томский государственный
университет
Тюменский государственный
университет







... (Channichthyidae)

- Географическое распространение и место обитания:
- Белокровные рыбы (Белокровия, Ханнихтневые) (англ. Snowflake icefishes) обитают в холодных Антарктических и Субантарктических водах, у островов моря Скотли, и Кергеленско-Хердского плато.
- По распространению являются одной из самых молодых в мире семейств рыб.

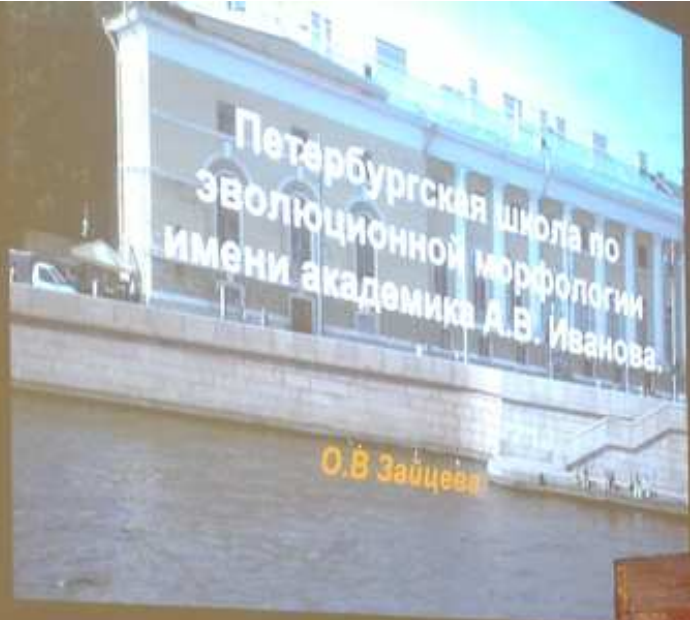


При Петре были приобретены
первые зоологические коллекции.
В 1714 г. был основан первый
музей - Кунсткамера, который в
1724 г. был передан в ведение
Академии наук и художеств при
основании последней









Петербургская школа по
эволюционной морфологии
имени академика А.В. Иванова.

О.В. Зайцева





«Книпович» - флагман научных рыбопромысловых исследований в Южном океане (1965-1991 гг.)





100-летию Зоологического
института РАН

Профессор В.И. Жадин и начало
исследований по проблеме
биологической продуктивности
водоемов в Зоологическом
институте РАН

А.Л. Рижинашвили
СПбФ ИИЕТ РАН
railway-ecology@yandex.ru

Фото из архива А.А. Пржиборо





ДОКТОР АНТУАН КЛОТ-БЕЙ
И ЗООЛОГИЧЕСКИЙ МУЗЕЙ
ИМПЕРАТОРСКОЙ
АКАДЕМИИ НАУК

С.Н. Бажалт (Самалчинский музей ЗИН РАН)

2017

Ю. А. Дичева
Книги Марии Сибиллы Мериан в библиотеке ЗИН РАН
и их использование для идентификации зоологических экспонатов
Мушкетеры в первой половине 18 века



Межвидовая гибридизация создает новые диплоидные кариотипы

В.А.Лухтанов, В.Г.Кузнецова, Н.А.Шаповал,
Б.А.Анохин

Отделение кариосистематики, Зоологический институт РАН, Санкт-Петербург





Лев Семёнович Берг (1875–1950), зоолог и географ, член-корреспондент (1928) и действительный член (1946) АН СССР, президент Географического общества СССР (1945–1950). Ему присвоили самый значительный ордена СССР в юности. Аста



