

Mission to Estonia

May 21-30, 2016

Photo by mobile phone

N.V. Aladin

Визит в Эстонию

21-30 мая 2016 г.

Фото на мобильный телефон

Н.В. Аладин







kvartal

H&M

PALLAS
HOTELL

INFILTRATION
KALVINGEN

Mestres 21
KORVETEN 27
KALVINGEN 28





















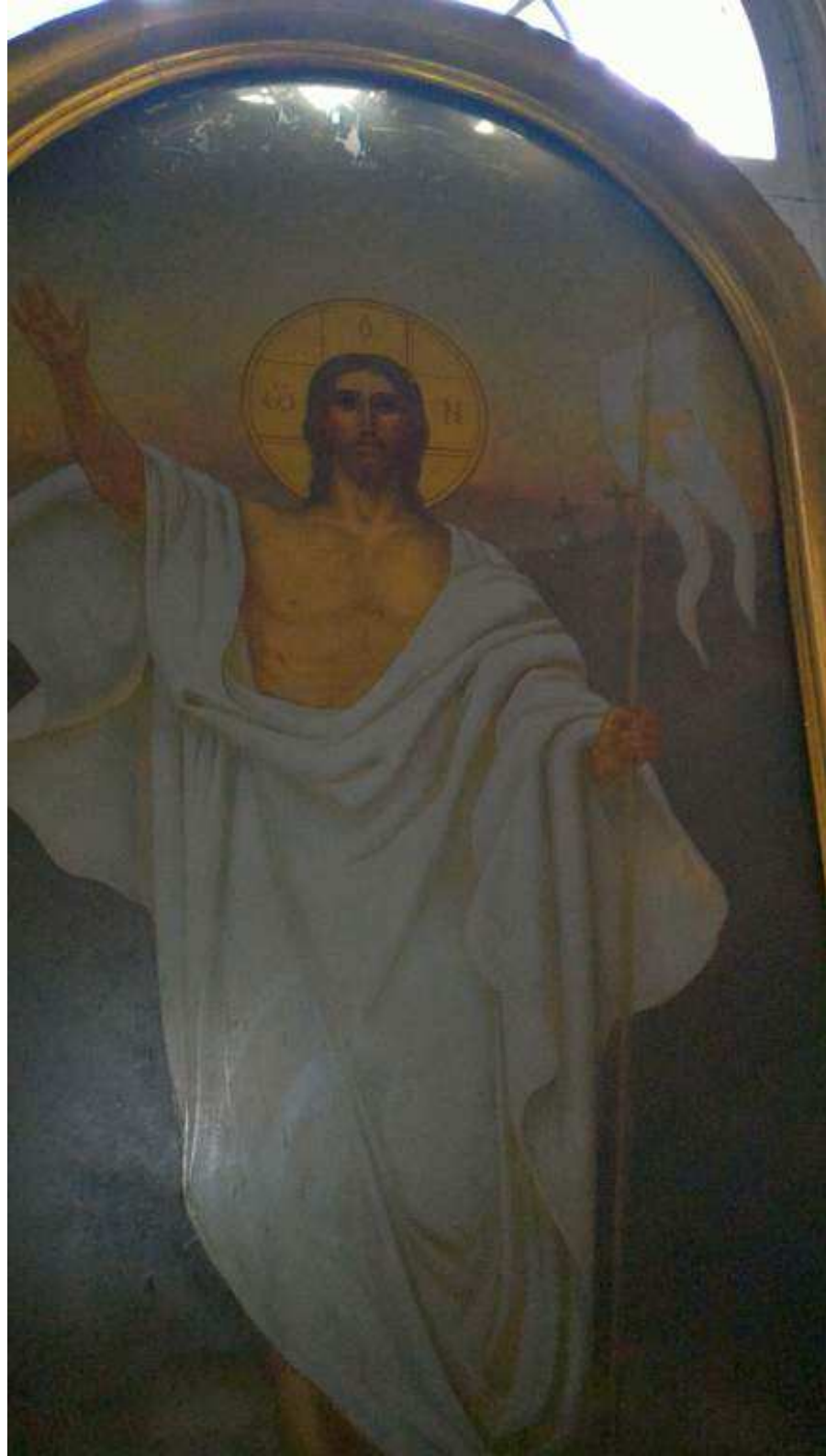
































Härrens April

Kärladag
15 €

priss
9.50







A photograph of a building facade. The wall is a light, neutral color. A yellow rectangular sign is mounted on the wall, featuring the text "AKADEEMIA" on the top line and "TOIMETUS" on the bottom line in black, bold, sans-serif capital letters. Above the sign is a black, ornate street lamp with a glass-paned lantern. The lamp is mounted on a decorative, scrolled metal bracket. The background shows a clear blue sky with some light clouds and a portion of a tree with green leaves on the right side.

AKADEEMIA
TOIMETUS





TARTU ÜLIKOOL

UNIVERSITAS TARTUENSIS





RAHVUSLIKU
HUMANITAARÕPETLASTELE
SOOMEST JA ROOTSIST

JOHAN BERGMAN
ANDREAS BJERRE
ARNO CEDERBERG
JOH. GABRIEL GRANÖ
TOR HELGE KJELLIN
LAURI KETTUNEN
ILMARI MANNINEN
BIRGER NERMAN
AARNE TALLGREN

TARTU ÜLIKOOI
ELIAS LÖNNROTI SELTS
ÕPETAJAD EESTI SELTS

UNGARI PROFESSORID EESTI
RAHVUSLIKU ÜLIKOOI
ALGUSAASIAI

ISTVÁN CSEKEY
MIHALY HALTENBERGER
MÄESTUSEKS
TARTU ÜLIKOOI
1998. AASTAL

AZ ESZTI NEMZETI EGYETEM
ELSO EGYHEN IJT TANTOTT
MAGYAR PROFESSZOROK
CSEKEY ISTVAN ES
HALTENBERGER MIHALY
EMLEKERE
ALLITTATTA A TARTU EGYETEM
1998-BAN

Suure Ungari helilooja
Ferenc Liszt (1811-1886)
mälestuseks, kes andis
1842. aastal Tartu ühiskondlikule
õudakolooniale muusikalist

A nagy magyar zenei mester
Liszt Ferenc (1811-1886)
emlékére, aki 1842-ben
harminchárom évesen
koncertet adott Tartu

Ungari Kunstakadémiájának ünnepi évkönyvénél 2012.
Először a Magyar Államkassza és a Nemzeti Magyar Intézet 2012.



TARTU ÜLIKOOL



UNIVERSITAS



TARTU ÜLIKOOI
KUNSTIMUUSEUM
UNIVERSITY OF TARTU
ART MUSEUM





**TERE TULEMAST TARTU ÜLIKOOLI KUNSTIMUSEUMISSE!
KÜLASTA KA TEISI TARTU ÜLIKOOLI MUUSEUMI MAJU!**

WELCOME TO THE UNIVERSITY OF TARTU ART MUSEUM!
VISIT ALSO OTHER HOUSES OF THE UNIVERSITY OF TARTU MUSEUM!

Tartu Ülikooli muuseum

Linn 25
mai–september 1–P 10–18
oktoober–aprill K–P 11–17



University of Tartu Museum

Linn 25
Mai–Sept Tue–Sun 10–18
Oct–Apr Wed–Sun 11–17

**Tartu Ülikooli
kunstimuseum**

Ülikooli 18
mai–september E–L 10–18
oktoober–aprill E–R 11–17



**University of Tartu
Art Museum**

Ülikooli 18
Mai–Sept Mon–Sat 10–18
Oct–Apr Mon–Fri 11–17

Tartu tähetorn

Linn 43
mai–september 1–P 10–18
oktoober–aprill K–P 11–17



Old Observatory

Linn 43
Mai–Sept Tue–Sun 10–18
Oct–Apr Wed–Sun 11–17



DEK ANTIKOPIDUNG-DES KUNSTMUSEUMS DER TARTUER UNIVERSITÄT

TARTU ÜLIKOOI KUNSTMUSEUMI TOETUSEKS

8 19022423 13 2014









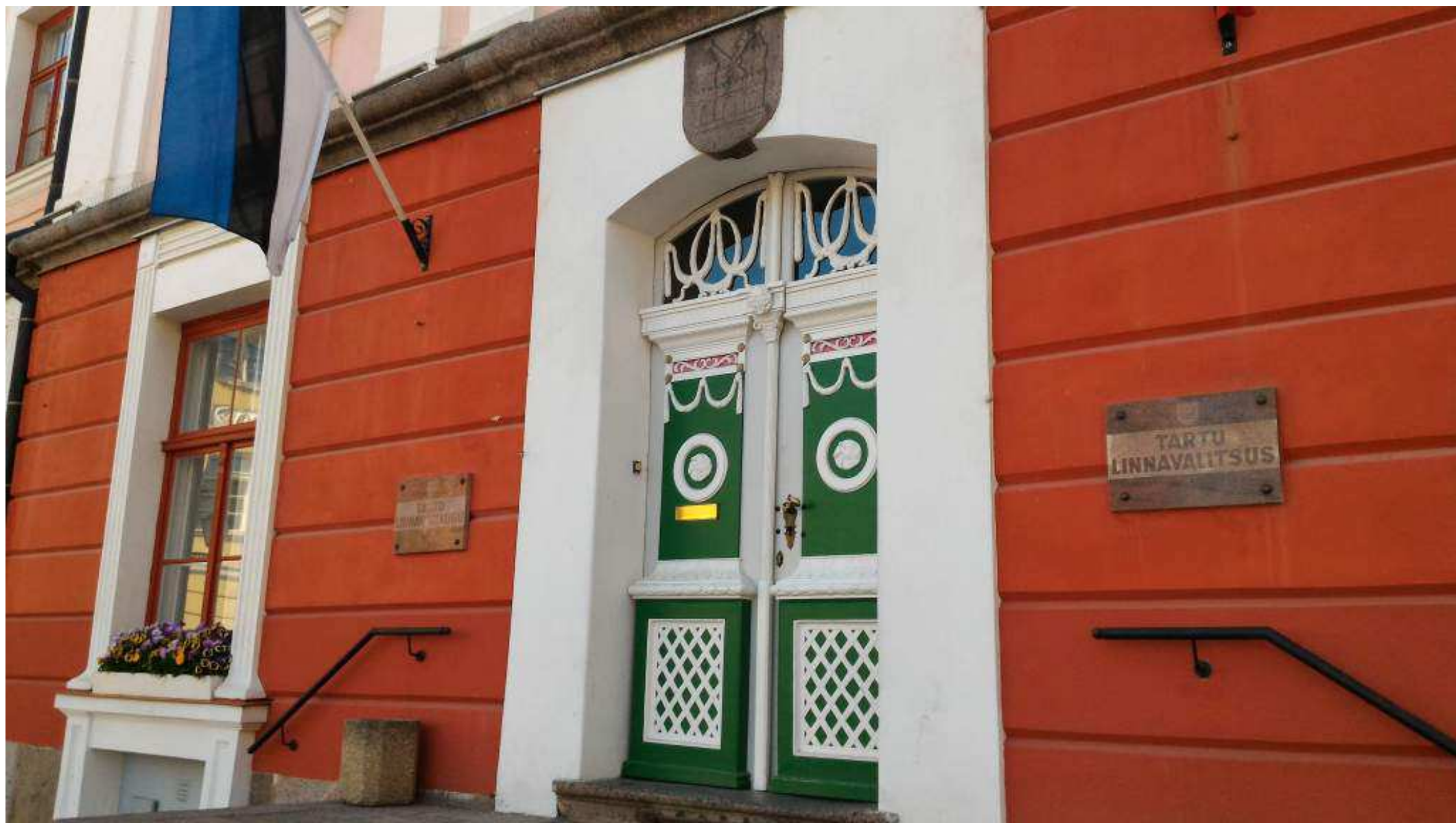


Othello

- TARTU MANGUASJAMUSEUM
Tartu Toy Museum
- ANTONIUSE OÜ
St. Anthony's Church
- VILLA TAMMEKANN (arb. A. Aalto)
Villa Tammebary (architect A. Aalto)
- UPPSALA MAJA
Uppsala House
- LINNAKOGANIKU MUSEUM
Citizens' Museum
- JAANI KIRIK
St. John's Church
- TAMPERE MAJA
Tampere House
- KUNSTIMUSEUM
Art Museum
- RAEKOJA PLATS
Town Hall Square
- TOOMEMÄGI
Toome Hill
- N. I. PIROGOV
Monument to N.I. Pirogov
- TEATER KAVENEMINE
Theatre Revival
- EEGI RAHVAMUSEUM
Estonian National Museum
- AJALD
The Past



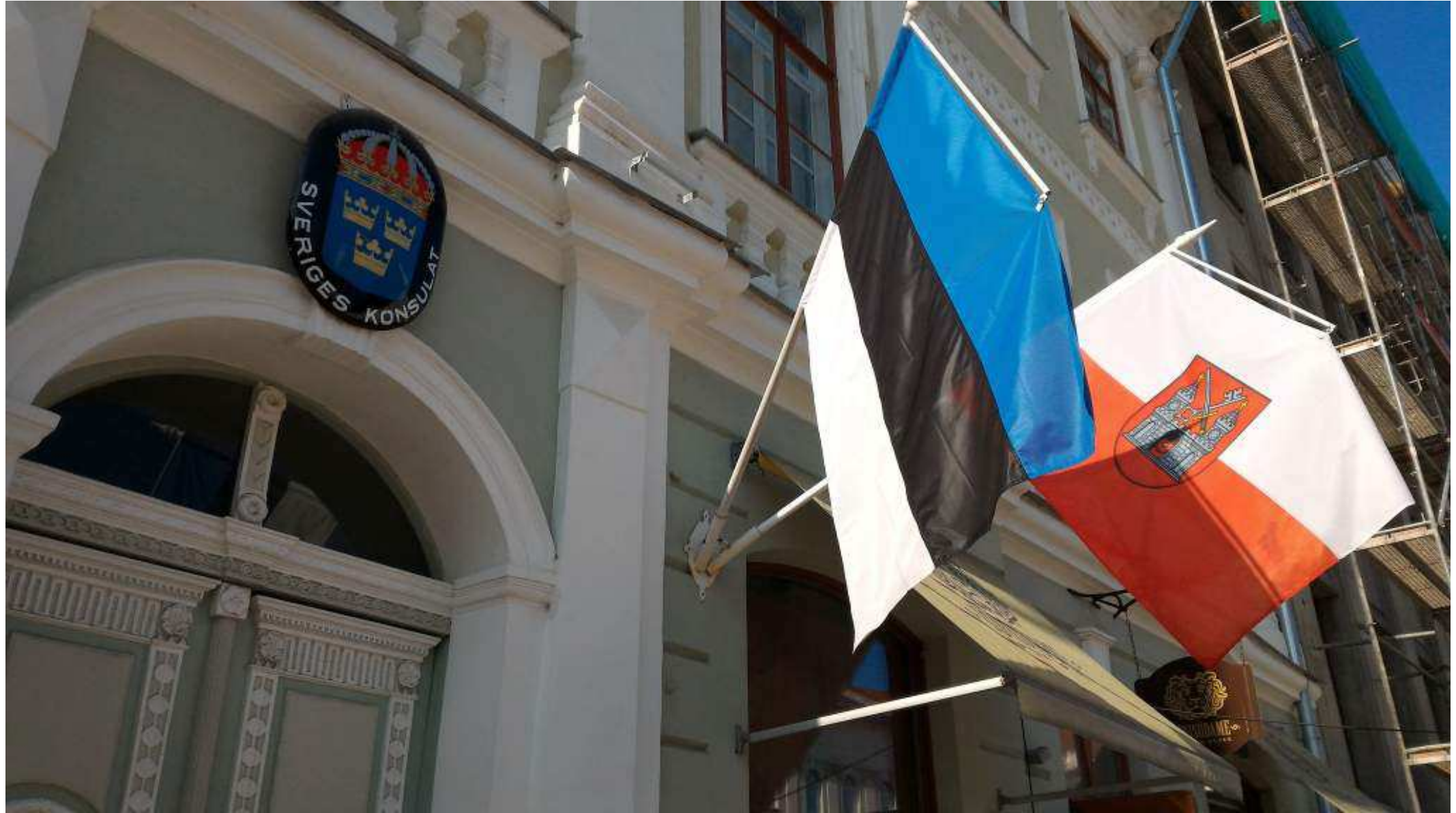












10 KORRUS

TERVISEKS



KORRUS

5287

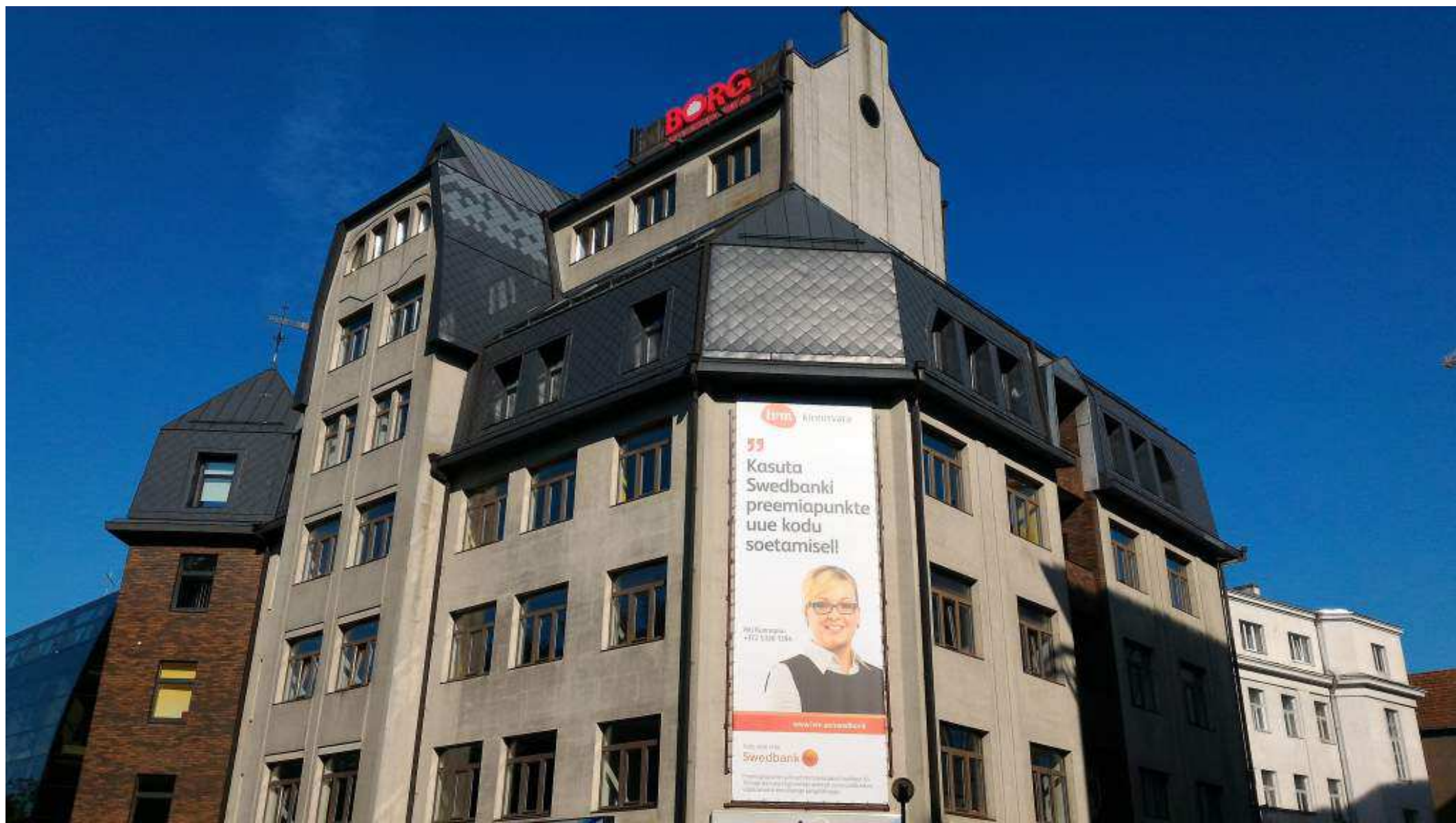




Olympic Casino

CASINO
OLYMPIC

KZNADAY
Club



BORG

Itim Kinnisvara

55
Kasuta
Swedbanki
preemiapunkte
uue kodu
soetamisel



2018. aastal
+37 1306 1284

www.itim.ee

Swedbank

Swedbank on Eesti ja Soome suurimad pankad. Swedbanki teenuste kasutamiseks on vaja registreeruda Swedbanki kodulehel. Swedbanki teenuste kasutamiseks on vaja registreeruda Swedbanki kodulehel.











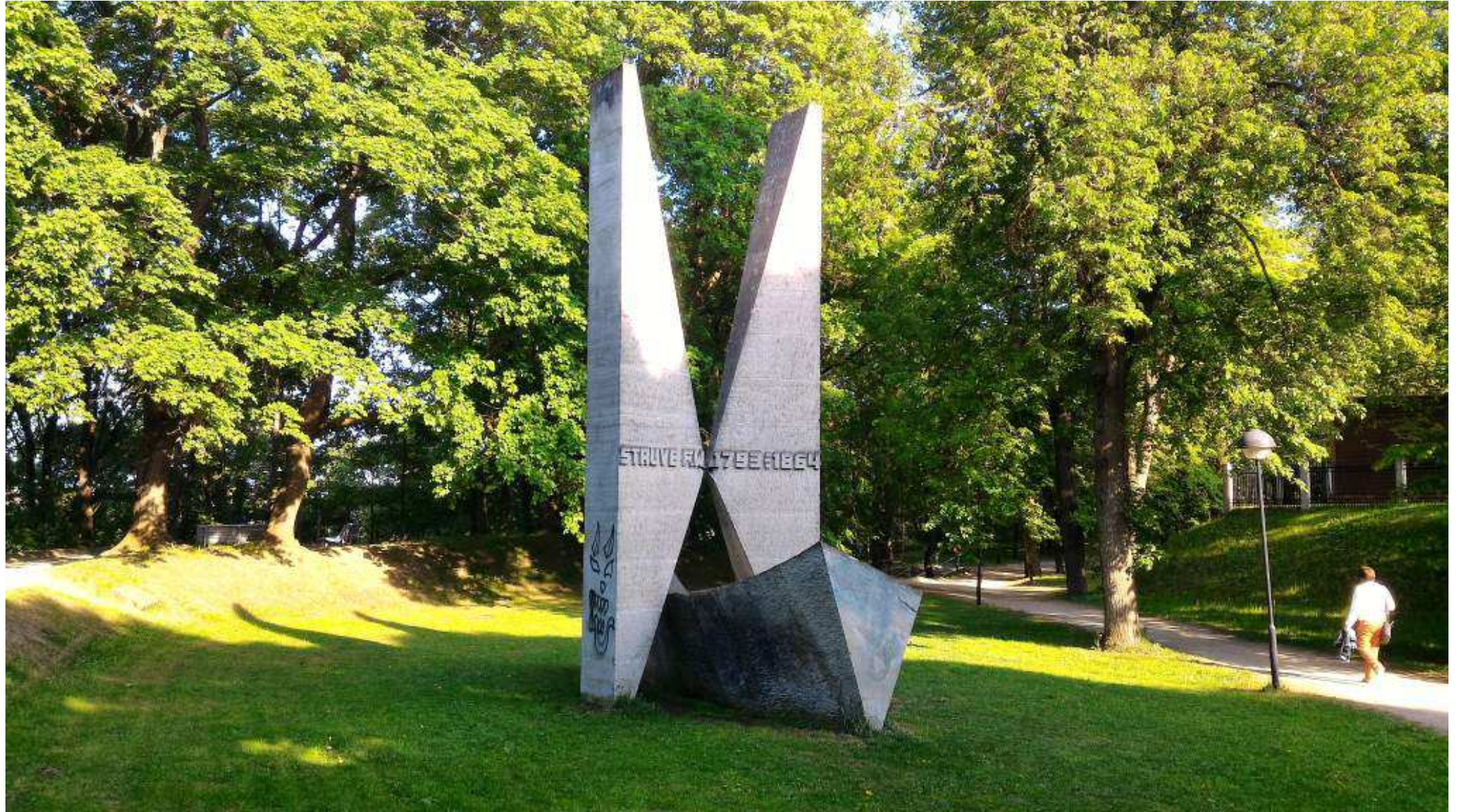
















nida panna postkardiks

inõeldn
kavandada
teostada

teati illustreerov



Handwritten text on a small white card placed on the table.















RIGITEGELANE REVOLUT
SIONAAR JA ARST
DIMITRI ILJITS

ULJANOV

ÕPPIS TARTU ÜLIKOOUS
AASTAIL 1900 - 1901

ГОСУДАРСТВЕННЫЙ ДЕ-
ЯТЕЛЬ, РЕВОЛЮЦИОНЕР
И ВРАЧ

ДМИТРИЙ ИЛЬИЧ

УЛЬЯНОВ

УЧИЛСЯ В ТАРТУСКОМ
УНИВЕРСИТЕТЕ В 1900 -
1901 ГГ.























Jaan Tõnisson

Jaan Tõnisson (22.12.1868 – 1941) okupatsioonivõimu vanglas oli rahvuslikele väärtustele tuginevat sotsiaalselt poliitiliselt kindud legendaarne riigimees ja ajakirjanik, kes aastatel 1919 – 1920 oli peaminister, 1927 – 1928 ja 1933 riigivanem, 1896 – 1930 Eesti suurima päevalehe Postimees omanik ja 1896 – 1935 selle peatoimetaja, muutes ajalehe rahvusliku mõtte tribüüniks. Oli Eesti Asutava Kogu ja I – IV Riigikogu (1920 – 1934, 1938 – 1940) liige. Aastal 1939 valiti Tartu linna aukodanikuks. 1940. aasta detsembris vangistati okupatsioonivõimude poolt ja tema edasise saatus kohta andmed puuduvad.

Mälestusmärk avati 31.05.2001. Autorid skulptor M. Karmin ja arhitekt T. Trummal.

Jaan Tõnisson (born Dec. 22, 1868, died 1941 in the prisons of the occupational authorities) was a legendary statesman and journalist, carried by principled politics based on national values. J. Tõnisson was Prime Minister from 1919 to 1920 and Head of State from 1927 to 1928 and in 1933, the owner of Estonia's major daily newspaper Postimees from 1896 to 1930 and the chief editor thereof from 1896 to 1935, turning the newspaper into a tribune of national thought. He was a member of the Constituent Assembly of Estonia and the I-IV Riigikogu (Parliament) (1920-34 and 1938-40). He was nominated honorary citizen of the city of Tartu in 1939. In December 1940 he was imprisoned by the occupational authorities and there is no further information concerning his destiny.

The memorial was unveiled here on May 31, 2001. Authors – sculptor M. Karmin and architect T. Trummal.











Taastuvate loodusvarade
teaduskeskus











Eesti Maailmliigi
Virtsalae äppekeskus



Järvenmuseum
Lännenpuolella 12 km - 00001 Järven
Puhelin: +358 9 4200 1110
Faksi: +358 9 4200 1111
E-posti: jarmuse@jarmuse.fi
www.jarmuse.fi

JÄRVEMUSEUM
LAKE MUSEUM

00000000



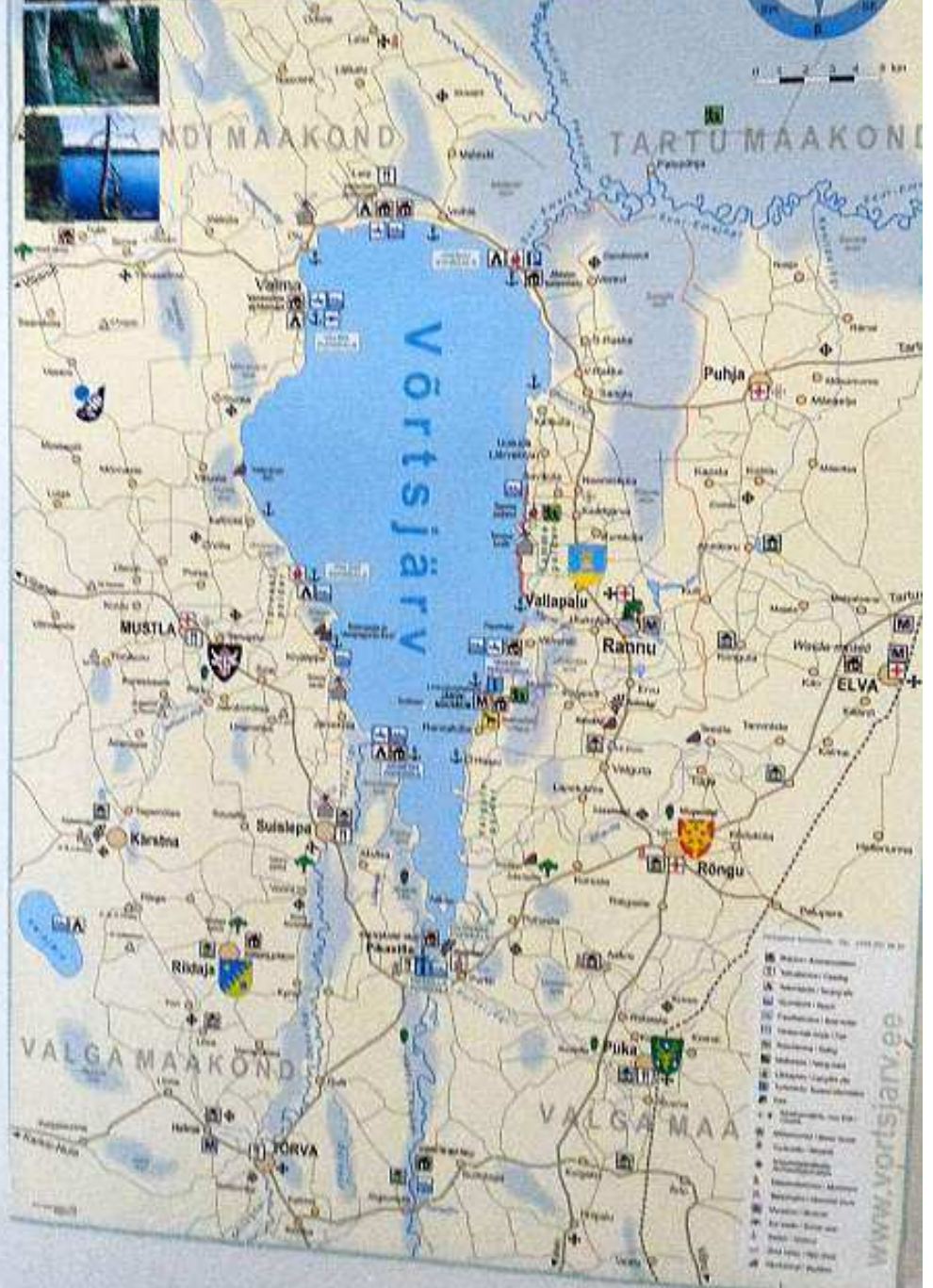






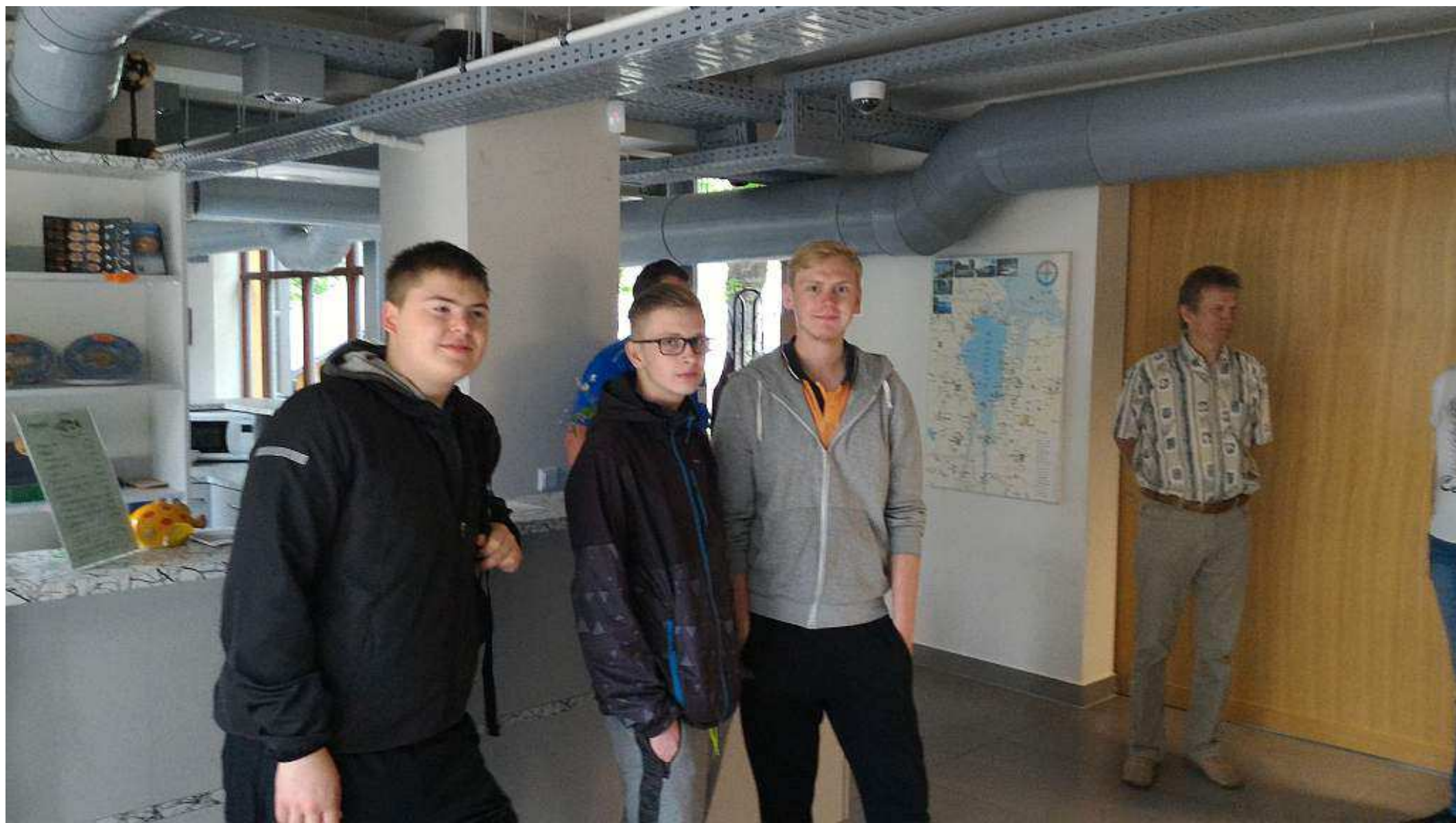


DJA
TSEALA



- Legend:
- 1. Raudtee ja raudteepiirkond
 - 2. Raudteetöökoht
 - 3. Raudteetöökoht (väljaspool piirkonda)
 - 4. Raudteetöökoht (väljaspool piirkonda)
 - 5. Raudteetöökoht (väljaspool piirkonda)
 - 6. Raudteetöökoht (väljaspool piirkonda)
 - 7. Raudteetöökoht (väljaspool piirkonda)
 - 8. Raudteetöökoht (väljaspool piirkonda)
 - 9. Raudteetöökoht (väljaspool piirkonda)
 - 10. Raudteetöökoht (väljaspool piirkonda)
 - 11. Raudteetöökoht (väljaspool piirkonda)
 - 12. Raudteetöökoht (väljaspool piirkonda)
 - 13. Raudteetöökoht (väljaspool piirkonda)
 - 14. Raudteetöökoht (väljaspool piirkonda)
 - 15. Raudteetöökoht (väljaspool piirkonda)
 - 16. Raudteetöökoht (väljaspool piirkonda)
 - 17. Raudteetöökoht (väljaspool piirkonda)
 - 18. Raudteetöökoht (väljaspool piirkonda)
 - 19. Raudteetöökoht (väljaspool piirkonda)
 - 20. Raudteetöökoht (väljaspool piirkonda)

www.vortsjarvi.ee



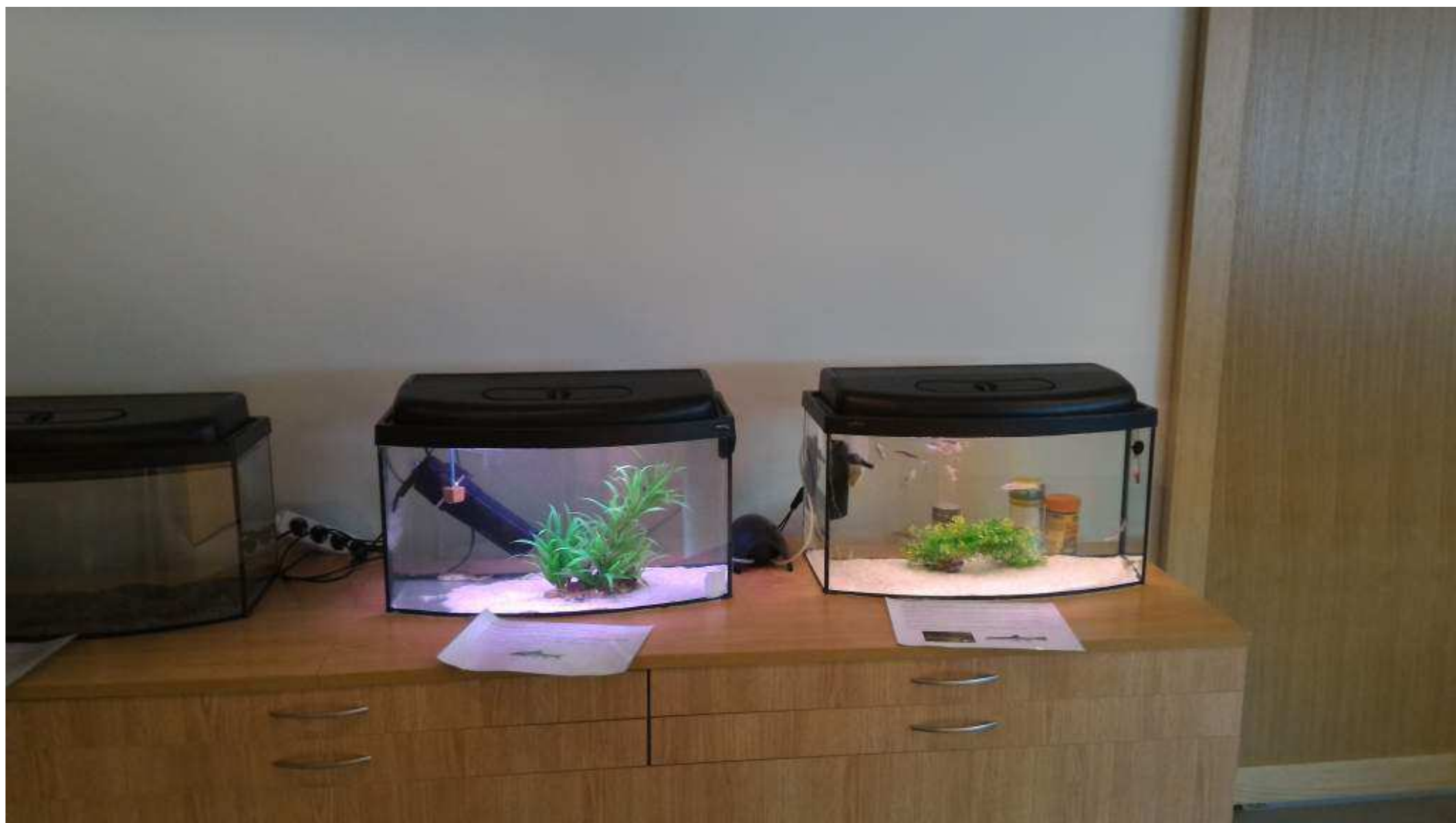


















Tammisaare rannik 20. sajandi lõpus.



Mag. Viestur (Voldemar) Fink (1899–1955)
Karelas loomaliikluse Tammisaare rajooni asutajal 1934–1940.



Tammisaare rannik (Põhja-Ida-osa). Kõrvaldala loomaliikluse asutajal 1934–1940.



















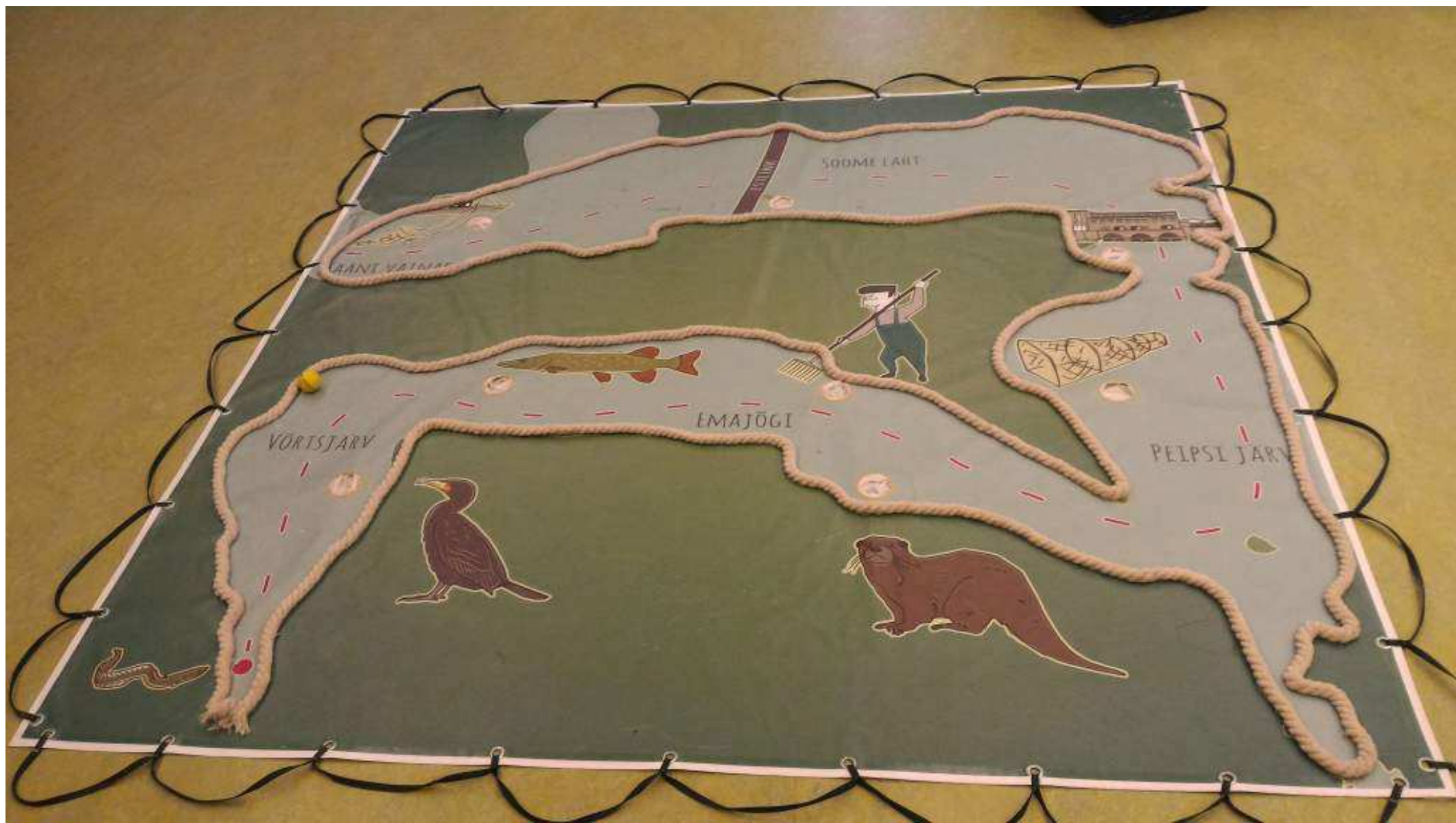






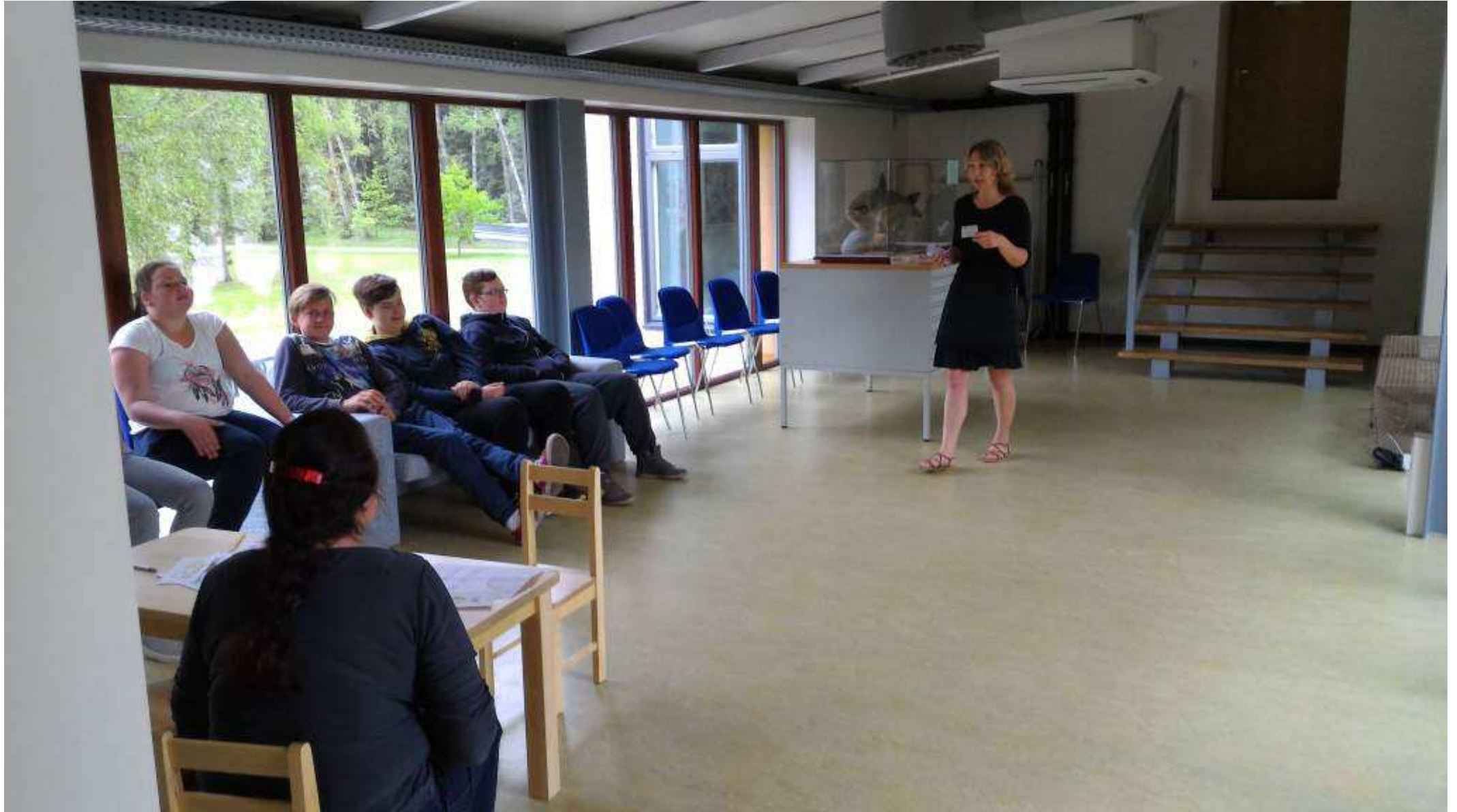


















Põhjalaanastiku press, vee- ja põhjalaanastiku press

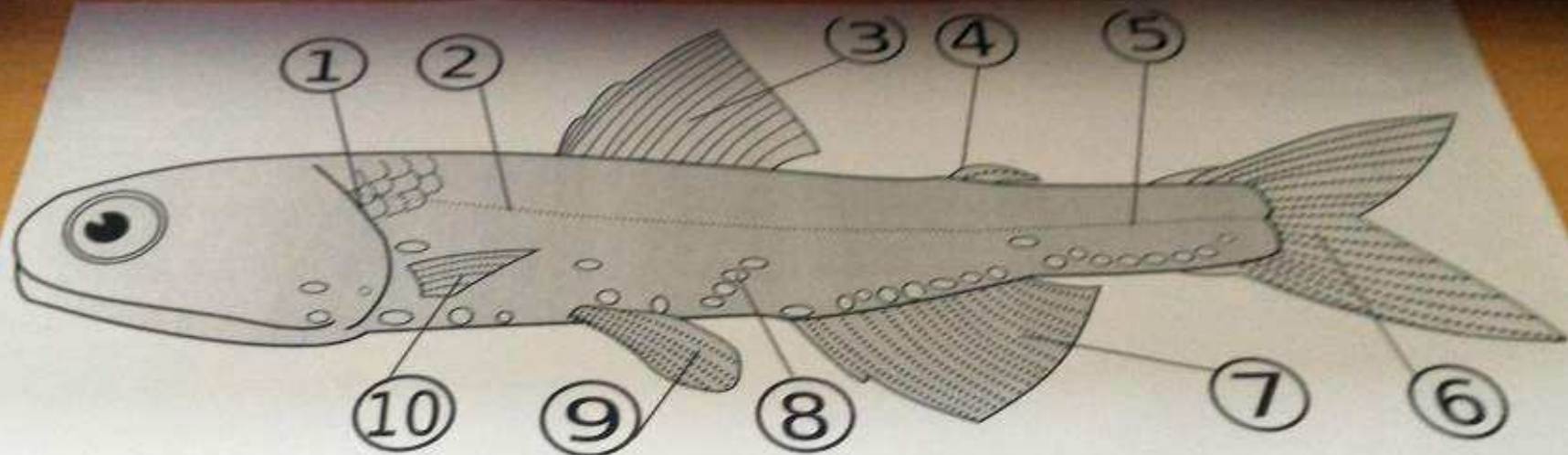
Põhjalaanastiku põhjalaanastiku presside võtmiseks. Sepatöö, vint 1940-ndast

Põhjalaanastiku võtmiseks

Clipboard with a checklist or form containing several lines of text and checkboxes.







Строение: 1 — жаберная крышка 2 — боковая линия 3 — спинной плавник 4 — жировой плавник 5 — хвостовой стебель 6 — хвостовой плавник 7 — анальный (подхвостовой) плавник 8 — фотофоры 9 — брюшной плавник (парный) 10 — грудной плавник (парный)

Спинной плавник - Нужен в основном для стабилизации тела











S-1739

Eurytelus hammoniensis
~~hammoniensis~~
Bozinger (10, Kapama) m 100, sp 100
30/VI 1854, end

S-1740

Eurytelus hammoniensis
Adams - 1 km
near 2
basal pits -
Meyers
21. IX 1963
V.B.T.S.

S-1741

Potamothenis hammoniensis
Porschungswasser,
Schwarzbach
(Holland), 12-8
13. XI. 2000
W. Verbeek
T.S.

S-1742

Tabifer lubifer
P. hammoniensis
Kornbeersgraben
(Holland) 30.
10. V. 2004
W. Verbeek
T.S.

S-1743

Potamothenis hammoniensis
Niederleite
Plus 3
(Holland)
3. IX 2004
W. Verbeek
T.S.

S-4237

Potamothenis hammoniensis
Saparna
1964

S-1749

Potamothenis hammoniensis
Lake Prespa,
14 IV
10/VI 2010
W. Verbeek

S-4300

Potamothenis hammoniensis
Ieperveeld
(Holland)
17.
10. XII 2012
W. Verbeek

S-4336

Potamothenis hammoniensis
Anzali Wetland,
Guilan, Iran
2013
W. Verbeek

S-4330

Potamothenis hammoniensis
Anzali Wetland,
Guilan, Iran
2013
W. Verbeek

S-4331

Potamothenis hammoniensis
Anzali Wetland,
Guilan, Iran
2013
W. Verbeek





KAS KLIIMAMUUTUS MÕJUTAB VALGALA- JA
JÄRVESISESTE PROTSESSIDE OSAKAALU
MADALA JÄRVE SÜSINIKUBILANSIS (2009)?





Kallid kolleegid!



*Ootan Teid oma juubeli
tähistamisele laupäeval,
4. juunil kell 18.00
Vehendi hotellis.*

*Osavõtust palun teatada Kristiinale 27. maiks.
Ilusa kohtumiseni!*

Tarmo























CURRENT STATUS OF LAKE ARAL – CHALLENGES AND FUTURE OPPORTUNITIES

N.V. Aladin¹, J.-F. Cretaux², Z. Ermakhanov³, V.I. Gontar⁴, D. Keyser⁵, P. Micklin⁶,
I.S. Plotnikov¹, A.O. Smurov¹, L.V. Zhakova¹
¹Zoological Institute, Russian Academy of Sciences, St.-Petersburg, Russia
²ONIS/LEGOS, Toulouse, France
³Aral branch of Kazakh Research Institute of Fishery, Aralok, Kazakhstan
⁴Hamburg University, Germany
⁵Western Michigan University, Kalamazoo, USA































TOODE	HIND
INVAPILET	4€
KLARTRAIKID	1€
LEINEMMELIATZ	1€
40 ILAMESKAO UNUSARIBAZEL	10€
REKREANT	10€

Teaduskeskus AHHA

Kassa







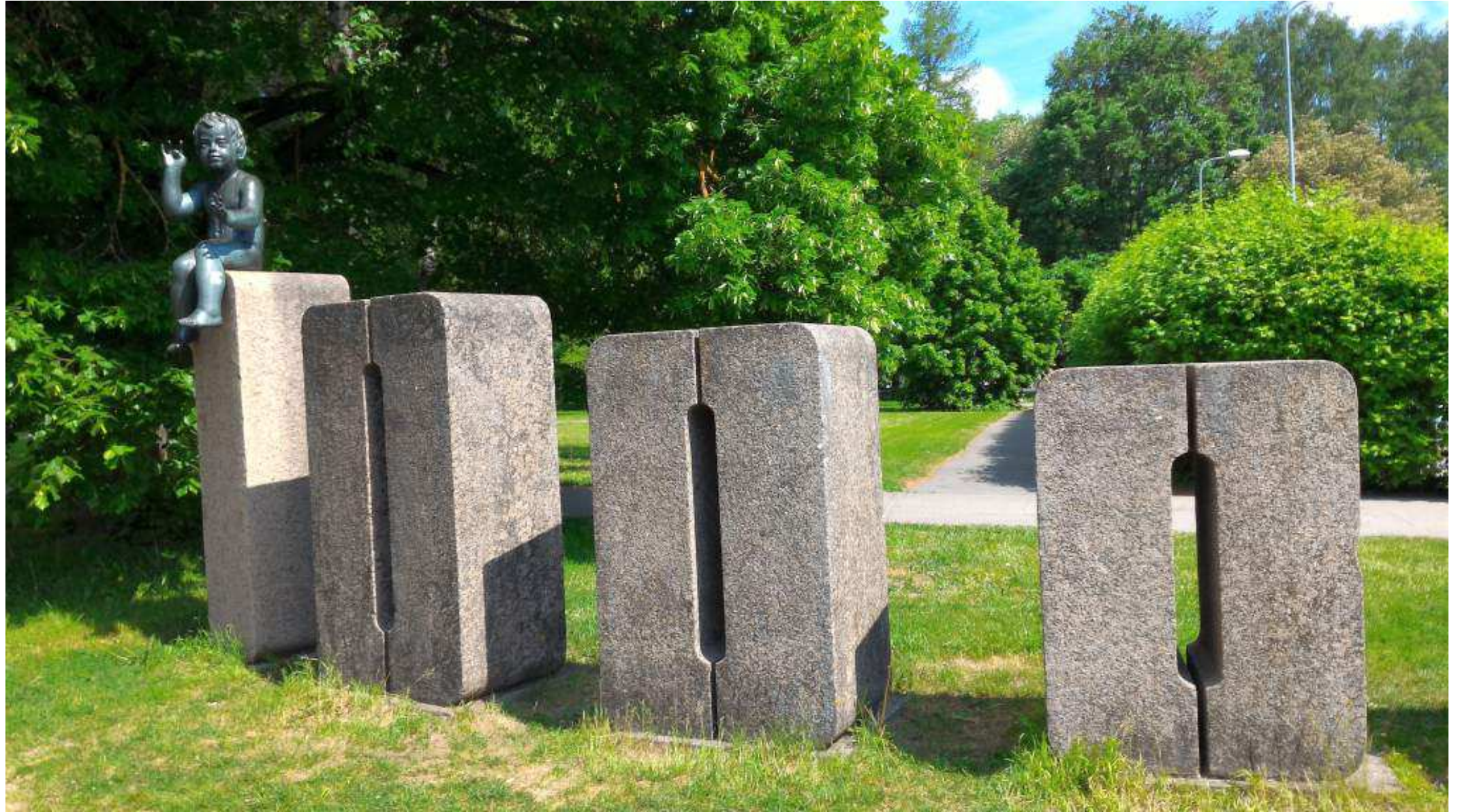
PEETER PÖLD
1878-1930

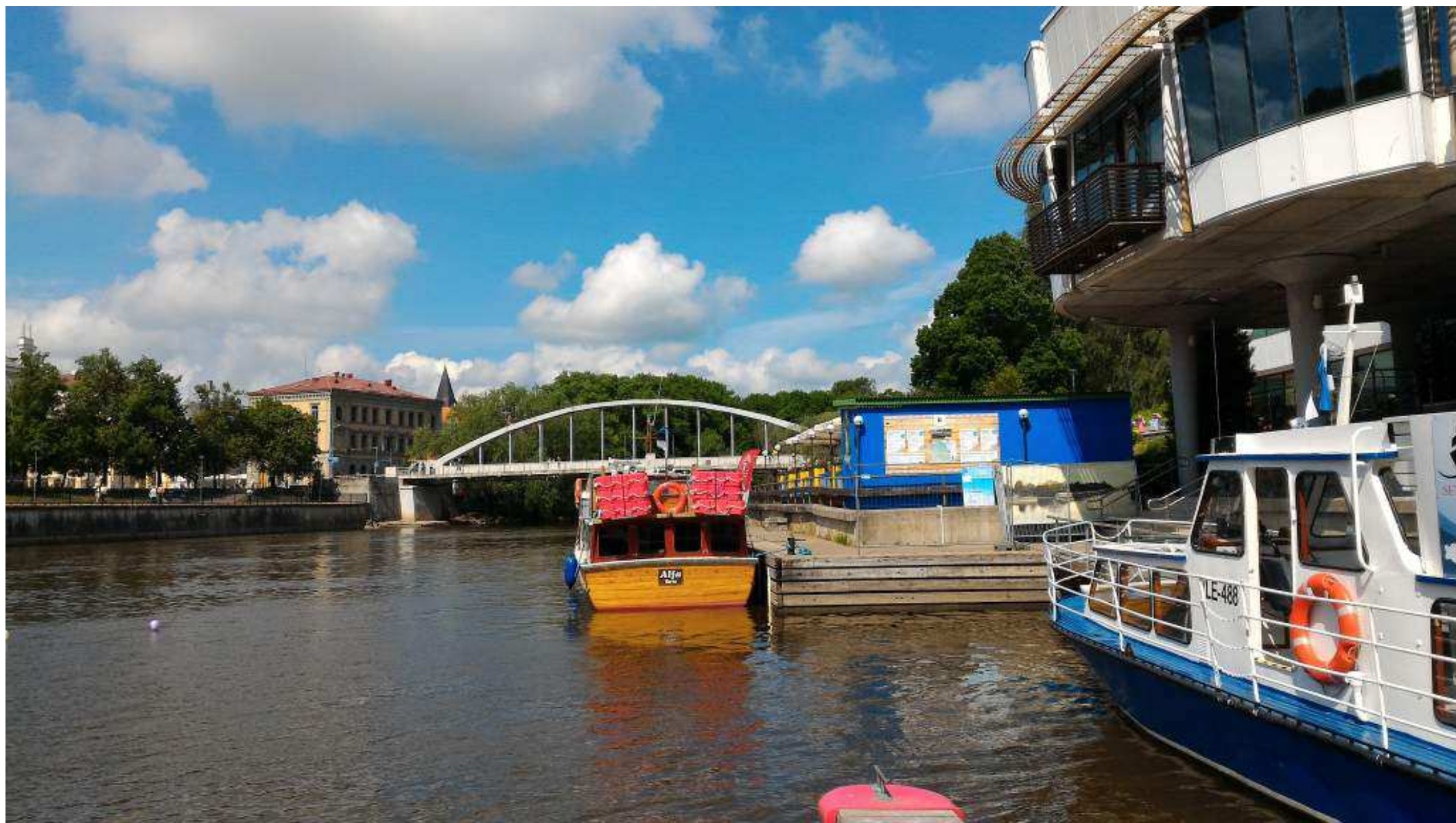






















146. HOOAEG

Othello

WILLIAM SHAKESPEARE'I TRAGÖÖDIA

LAVASTAJA JA KUNSTNIK ANDRES NOORMETS — HELIKUNSTNIK TAAVI KERIKMÄE
KOSTÜÜMIKUNSTNIK MAARJA VIIDING — VALGUSKUNSTNIK MARGUS VAIGUR (ENDLA)
OSADES JIM ASHILEVI — STEN KARPOV — LIIS LAIGNA — RAGNE PEKAREV
ANDRES MÄHAR — RIHO KÜTSAR — KAROL KUNTSEL

ESIETENDUS 7.05 VANEMUISE VÄIKESES MAJAS



Struve 2

EESTI LOODUSEURIJATE SELTS

ESTONIAN NATURALISTS' SOCIETY

BIBLIOTHECA UNIVERSITATIS TARTUENSIS

TARTU
ÜLIKOOLI
RAAMATUKOGU

00 raamatukogu
23. mai - 2. juuni

SISSEPÄAS

10:00 - 16:00

10:00 - 16:00

10:00 - 16:00

00 raamatukogu





ЗДѢСЬ ПОКОЯТСЯ.

КОСТИ РАЗЛИЧНЫХЪ НАРОДОВЪ.

ДЕРПТЬ ПРДАТЬ ИХЪ ЗЪМАТЬ.

ОПЪ ХІІІ ДО ХІІІІ СТОЛѢТІЯ.

У СТ. МАРІИ.

НА ГРОБАХЪ ИХЪ ВОЗДВІГАУТЬ.

АЛЕКСАНДРЪ.

НОВОЕ ОБИТАЛИЩЕ ИХЪ

ИМЪ ПОСВЯЩЕНО СІЯ МѢСТО

ПОКОЯТЪ ПИЩАМЪ.

І. ЮНЬ 1855.



СНАЧА





























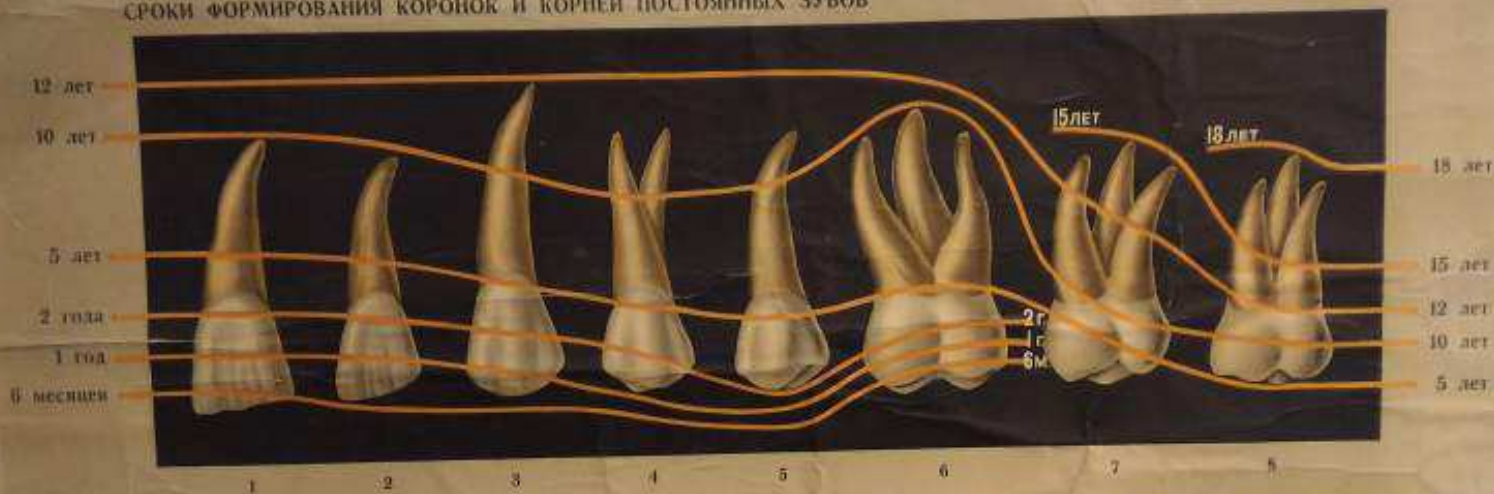




СРОКИ ФОРМИРОВАНИЯ И ПРОРЕЗЫВАНИЯ ПОСТОЯННЫХ ЗУБОВ

(СХЕМА)

СРОКИ ФОРМИРОВАНИЯ КОРОНОК И КОРНЕЙ ПОСТОЯННЫХ ЗУБОВ



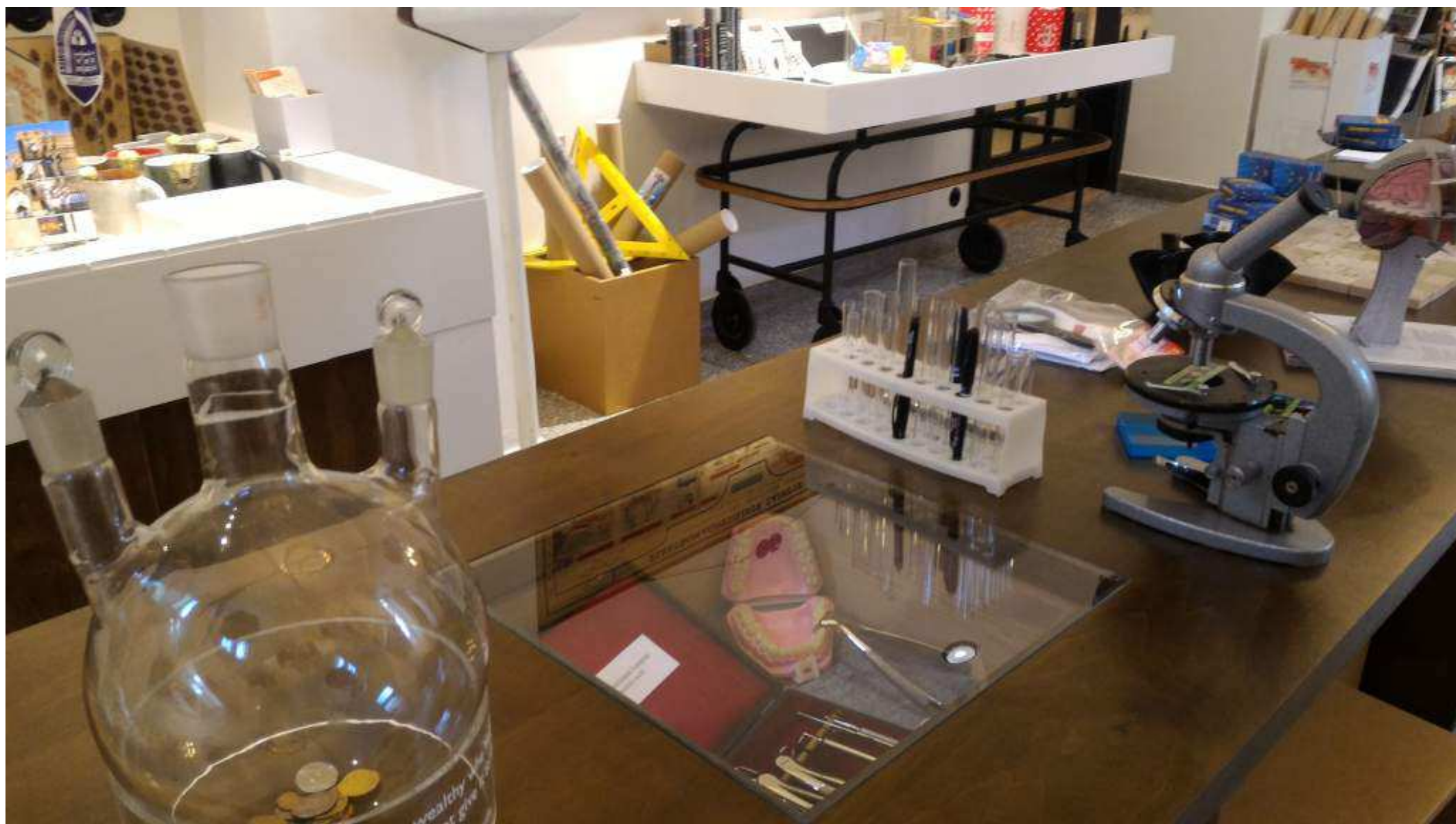
ЧЕЛЮСТЬ ДЕСЯТИЛЕТНЕГО РЕБЕНКА

СРОКИ ПРОРЕЗЫВАНИЯ ПОСТОЯННЫХ ЗУБОВ

- | | |
|-------------------|-----------------|
| Первые моляры | (6) и 6-7 лет |
| Центральные резцы | (1) и 7-8 лет |
| Боковые резцы | (2) и 8-9 лет |
| Первые премоляры | (4) и 9-10 лет |
| Клыки | (3) и 10-11 лет |
| Вторые премоляры | (5) и 11-12 лет |
| Вторые моляры | (7) и 12-13 лет |
| Третьи моляры | (8) и 20-30 лет |



ЧЕЛЮСТЬ ВЗРОСЛОГО





This Bishop's cathedral was dedicated to the apostles Peter and Paul. The building was started probably in the second half of the 13th century. The original cathedral was designed as a three-aisle, 8-bay basilica. The choir was narrower and lower than the central nave. Plans were repeatedly changed during the building time. The nave was extended by adding a row of chapels to both sides. In the second half of the 15th century a tall choir chamber and two tall towers on the western side were built. During the Livonian War the cathedral was neglected and started to crumble. In 1806 the University's architect J. W. Krause re-designed the choir to become the University's library, which in 1928 was extended towards the nave according to architect P. Mielberg's design. In 1979-82 the choir was restored and became the Museum of University History.





















САНТООРАСИ
ТУРИДУ ТЕАДЛАСЕ
F. BUCHHOLTZ
NEBUSCH
A. FOMIN
B. KAMENIECKI
J. KLINGE
G. KRAMOLINSZ
F. SCHMIDT
E. STAUBNER
M. WILKOMM

A. BUNGE
1838-1893
BOTANIKAL PROFESSOR

S. F. PEDERSON
1823-1891
BOTANIKAL PROFESSOR

F. BOERNER
1827-1895
ORIENTAL MEDIC

M. K. WILKINS
1827-1891
MILITARY MEDIC

M. J. SCHLEIDEN
1804-1881
TAMMUSIOLOGICAL PROFESSOR

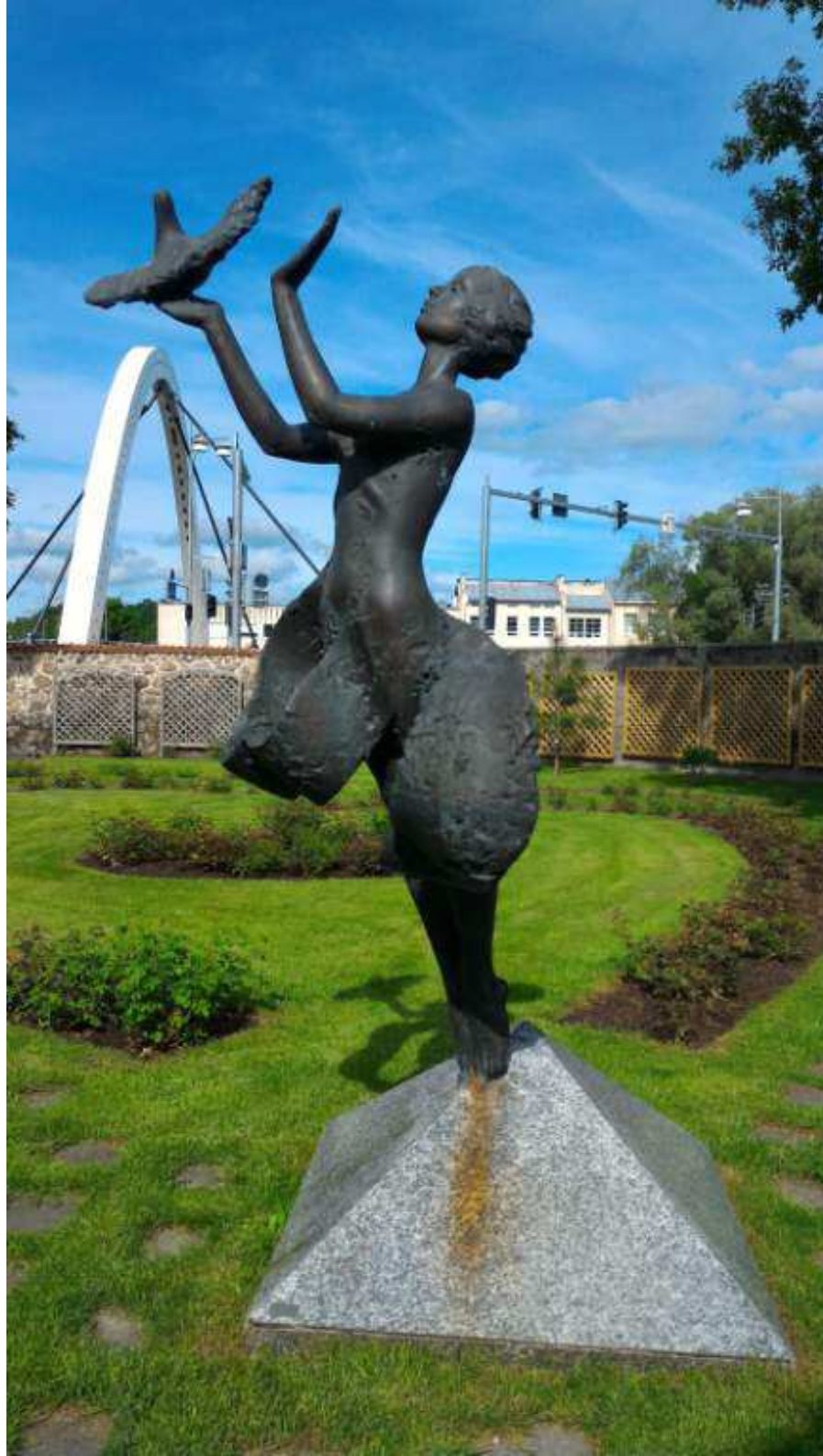
M. KUZNETSOV
1811-1882
BOTANICAL PROFESSOR

P. E. RUSSOW
1811-1878
BOTANICAL PROFESSOR

САМЪ СЪМЪ СЪМЪ
ОСЛОБАТЕНА
M. H. TSW
1872-1898
САМЪ СЪМЪ СЪМЪ
ОСЛОБАТЕНА
M. H. TSW
1872-1898
САМЪ СЪМЪ СЪМЪ
ОСЛОБАТЕНА









































PROFESSOR
TEODOR
LIPPMAN
1897
1943















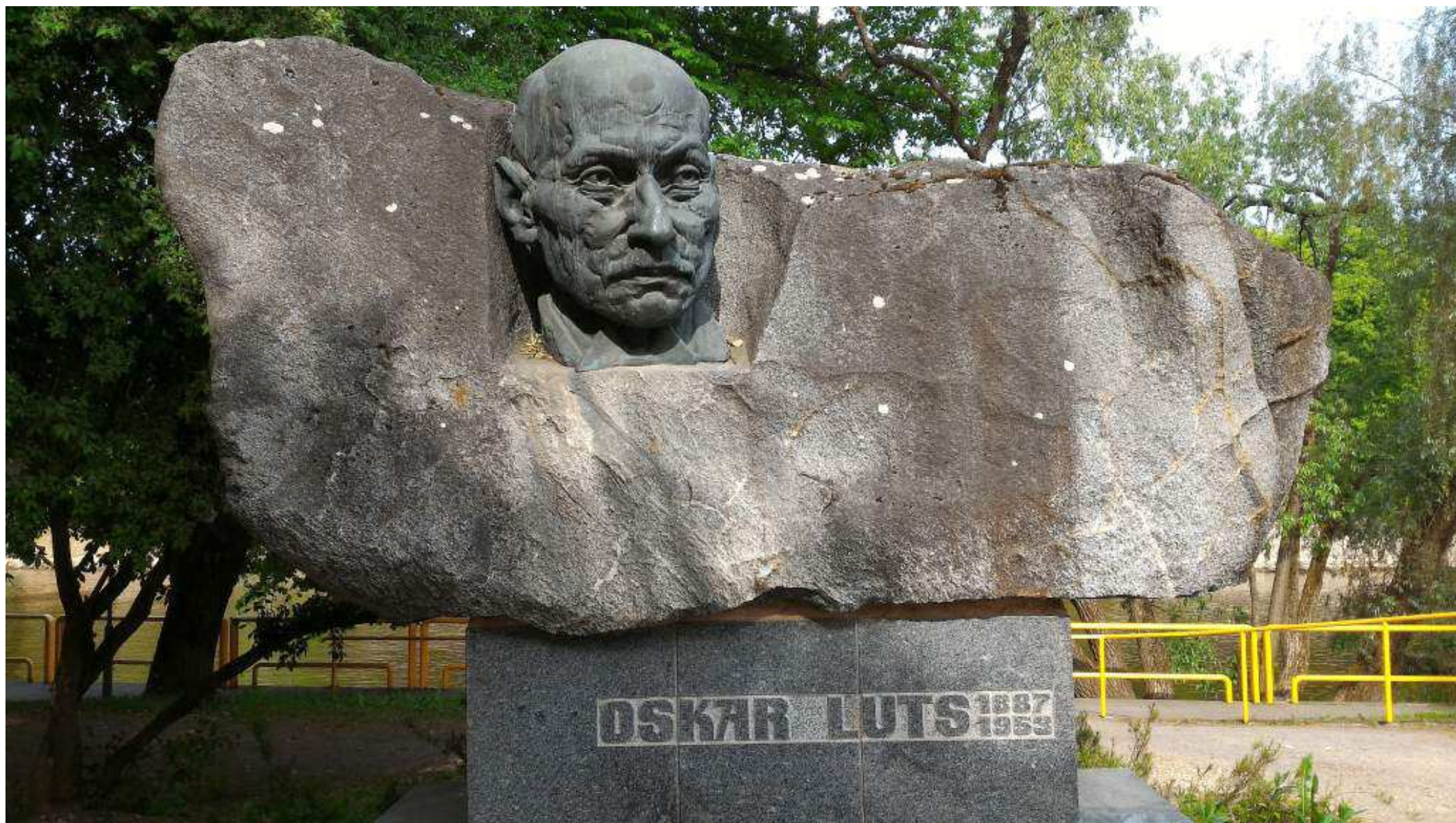


Leninakan) linna elanikud Tartule skulptor Hakop Dživanjani Armeenia üfist valmistatud eesti ja armeenia rahva sõprusele pühendatud monumendi.

Memorial to the friendship of Estonian and Armenian peoples

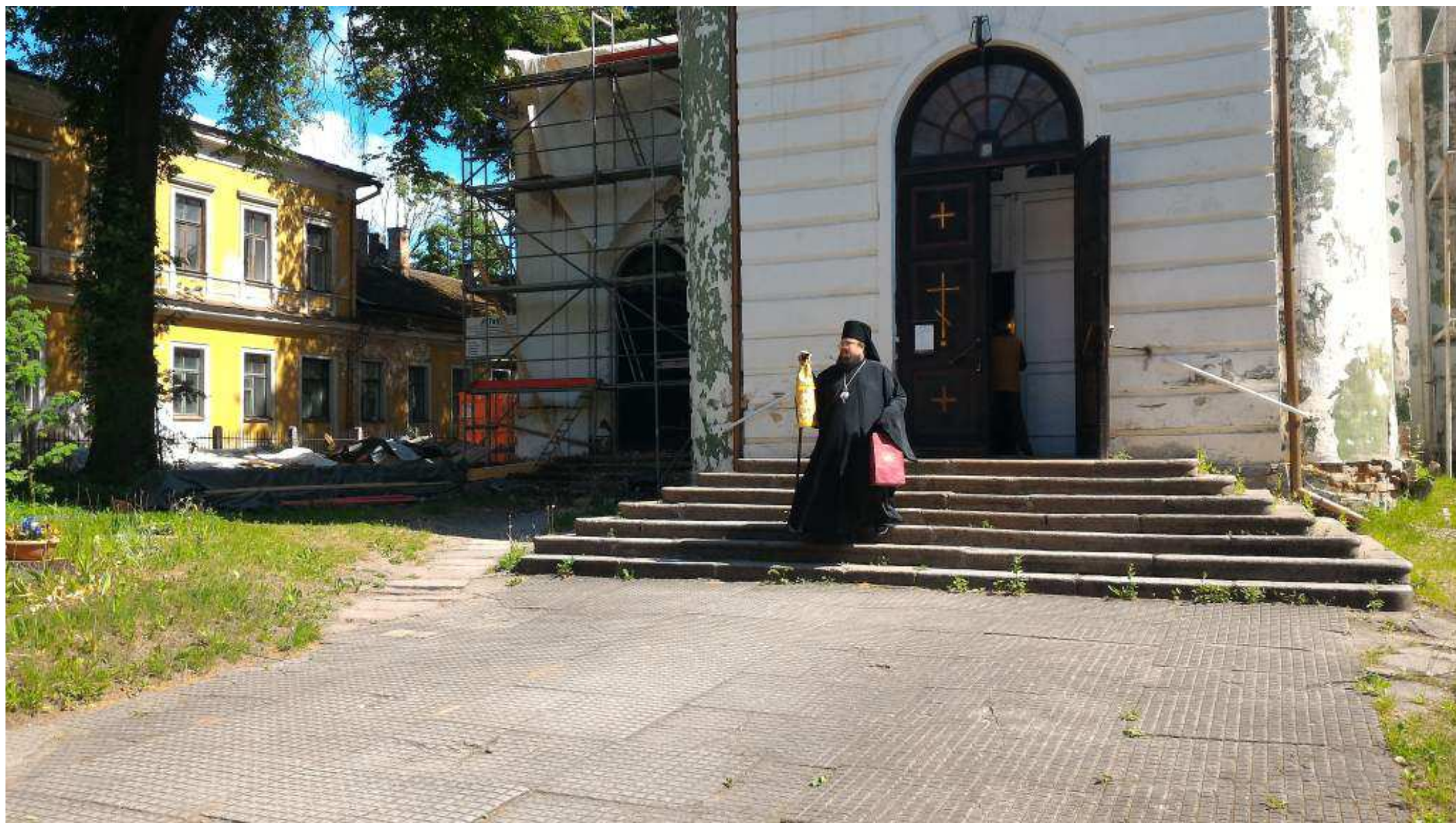
It is a long-standing tradition in Armenia to erect memorials to famous people and events with water-springs attached, so that passers-by can recall these people and events and pray, while drinking the water. Khachatur Abovian (1809–1848) was the founder of the Armenian literary language, a humanist and enlightenment figure who studied at the University of Tartu in 1830–1836. To commemorate the 130th anniversary of Khachatur Abovian's death, the citizens of the town of Giumr (former Leninakan) presented the town of Tartu with a monument to the friendship of Estonian and Armenian peoples. The monument was made of Armenian tuff by sculptor Khakop Dzhivanian. The text on the memorial in Estonian, Armenian and Russian reads as follows: "To commemorate the friendship of Estonian and Armenian peoples, at the sources of which stood the great enlightenment figure Khatchatur Abovian. Leninakan – Tartu, 1978".





DSKAR LUTS 1987
1953

























Crassulaceae
Cotyledon orbiculata
var. *oblonga*
'Undulata'
lainjas laenlehtid
L. Astela



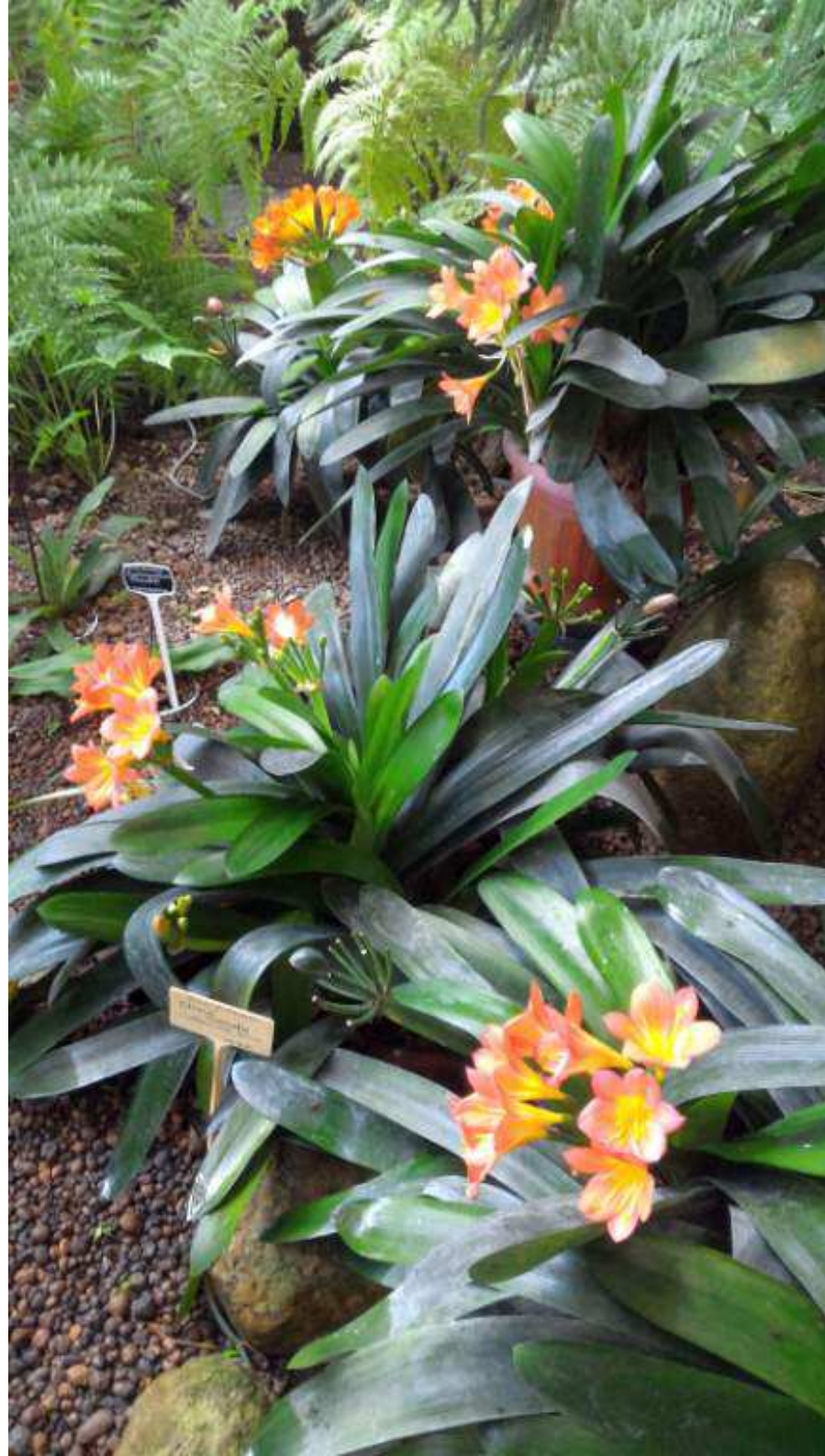


















Bromelias
Prosthechea
Elfin
Lindberg







⚠️ NELLA LOBBIA AL LAVORO
METTE SERRANDA.

⚠️ NELLA SALA DI VOSTRO INTERESSE
SERBATELLI PER SERRANDA.

⚠️ PRESSIONE DI VOSTRA PRESSIONE
PER SERRANDA.

Spathiphyllum
foeniculatum



Bucephalandra affinis

