

Каролинский усач
Monochamus carolinensis (Olivier)

**Страны распространения и
возможного заноса:**

Канада, США, Мексика.

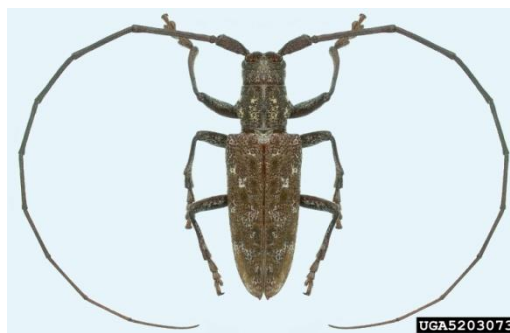
**Характерная подкарантинная
продукция и пути распространения:**
Крупномерные саженцы сосен: Банкса (*Pinus
banksiana*), смолистая (*P. resinosa*),
Веймутова (*P. strobus*), *P. pungens*,
обыкновенная (*P. sylvestris*).

**Симптомы повреждений и методы
диагностики:**

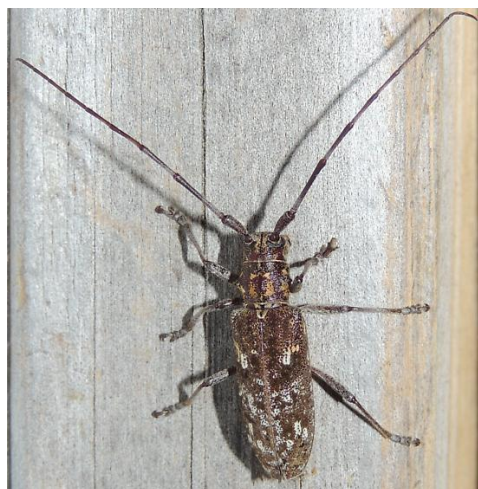
Зараженная древесина может быть
определена по наличию на стволе летных
отверстий диаметром не менее 5 мм, буровой
муки вблизи этих отверстий, а также
поверхностных и уходящих вглубь
древесины ходов личинок шириной более 5
мм, частично забитых буровой мукой.



Monochamus carolinensis
(фото В. Getty;
[http://bugguide.net/node/view/
382654/bgimage](http://bugguide.net/node/view/382654/bgimage))



Monochamus carolinensis
([http://www.forestryimages.org...imgnum=52
03073](http://www.forestryimages.org...imgnum=5203073))



Monochamus carolinensis
(фото В.Д. Muiznieks;
[http://bugguide.net/
node/view/1039681/bgimage](http://bugguide.net/node/view/1039681/bgimage))