

***Hyphaenia medvedevi* sp. n. (Coleoptera: Chrysomelidae: Galerucinae) –
новый вид жуков-листоедов из Китая**

И.К. Лопатин

***Hyphaenia medvedevi* sp. n. (Coleoptera: Chrysomelidae: Galerucinae),
a new leaf-beetle species from China**

I.K. Lopatin

Белорусский государственный университет, Минск 220050, Республика Беларусь.

Резюме. Описан новый вид рода *Hyphaenia* Baly, *H. medvedevi* sp. n. из провинции Юньнань в Китае. От других видов рода он отличается строением лба, окраской верха и формой эдегуса.

Ключевые слова. Chrysomelidae, *Hyphaenia*, новый вид, Китай, Юньнань.

Abstract. *Hyphaenia medvedevi* sp. n., a new species of the genus *Hyphaenia* Baly, is described from Yunnan Province of China. The new species differs from the congeners in the structure of frons, coloration of dorsal surface of body, and shape of aedeagus.

Key words. Chrysomelidae, *Hyphaenia*, new species, China, Yunnan.

Введение

Среди материалов, собранных экспедицией А.С. Константинова в китайской провинции Юньнань, оказался новый вид ориентального рода *Hyphaenia* Baly. Ниже приведено описание этого вида, который назван в честь моего коллеги и друга Глеба Сергеевича Медведева. Голотип нового вида хранится в коллекции Зоологического института РАН в Санкт-Петербурге.

***Hyphaenia medvedevi* Lopatin, sp. n. (рис. 1–5)**

Диагноз. *Hyphaenia medvedevi* sp. n. отличается от других видов рода строением лба, окраской верха и формой эдегуса.

Описание. Длина тела 5.6 мм, ширина в плечах 1.9 мм. Голова, переднеспинка, передне- и среднегрудь, а также все ноги, включая тазики, желтые; надкрылья, заднегрудь и брюшко металлически-зеленые.

Голова (рис. 1, 2) с глубокой поперечной впадиной между глазами и двумя короткими выступами вдоль середины (остатками укороченного лобного киля). Лобные бугорки небольшие, треугольные с узкими концами, направленными вниз. Темя гладкое, блестящее. Глаза сильно выпуклые. Усики (рис. 3) немного короче тела, их 2-й членик очень мал, немного шире своей длины; 3-й и 4-й членики широкие, остальные обычной формы; соотношение длин члеников следующее: 12 : 2 : 10 : 15 : 13 : 11 : 11 : 11 : 10 : 11 : 10. 3–5-й членики в густых и более длинных, а остальные – в более редких и коротких торчащих волосках; при большом увеличении заметны еще и более тонкие и короткие прилегающие волоски.

Переднеспинка в 1.6 раза шире своей длины, наиболее широкая впереди середины, ее боковые края от этого места спереди сходятся широкой дугой, а кзади – почти прямолинейно. Диск с 2 крупными округлыми вдавлениями, разделенными довольно широким округленным промежутком. Пунктировка очень мелкая, заметная лишь при большом увеличении. Передние углы выступают за контур бокового края в виде косо срезанных зубцов, со щетинконосной порой. Боковые края окаймленные, слегка отвернутые вверх; базальный край с узкой, но хорошо заметной каемкой; передний край не окаймленный; задние углы почти прямые, слегка выступающие вбок за контур бокового края, со щетинконосной порой. Базальный край с рядом коротких, тонких ресничек, прерванным против щитка. Щиток едва-выпуклый, не выдается над поверхностью надкрылий, гладкий, с округленной вершиной.

Надкрылья в 4.3 раза длиннее переднеспинки и в 2.2 раза длиннее своей ширины в плечах, в густой и неглубокой пунктировке, ослабленной к вершинному скату. Поверхность надкрылий неровная, диск с несколькими слабыми продольными вдавлениями; позади плечевого бугорка до начала вершинной трети проходит узкий киль, ограниченный изнутри вдавлением. Базальная выпуклость заметная, ограниченная снаружи вдавлением, начинающимся от плечевых бугорков. Эпиплевры широкие, от основания к вершинам надкрылий очень постепенно и равномерно суженные и заметные вплоть до вершинных углов.

Ноги тонкие; голени прямые; 1-й членик задних лапок длиннее остальных члеников вместе взятых. Эдегус – рис. 4, 5.

Материал. Голотип: ♂, Китай, пров. Юньнань: “CH Yunnan, Dali-Lijang, 65–71 km NNW of Xiaguan, 2500 m, 24 V 2002, leg. A. Konstantinov & M. Volkovitsh”.

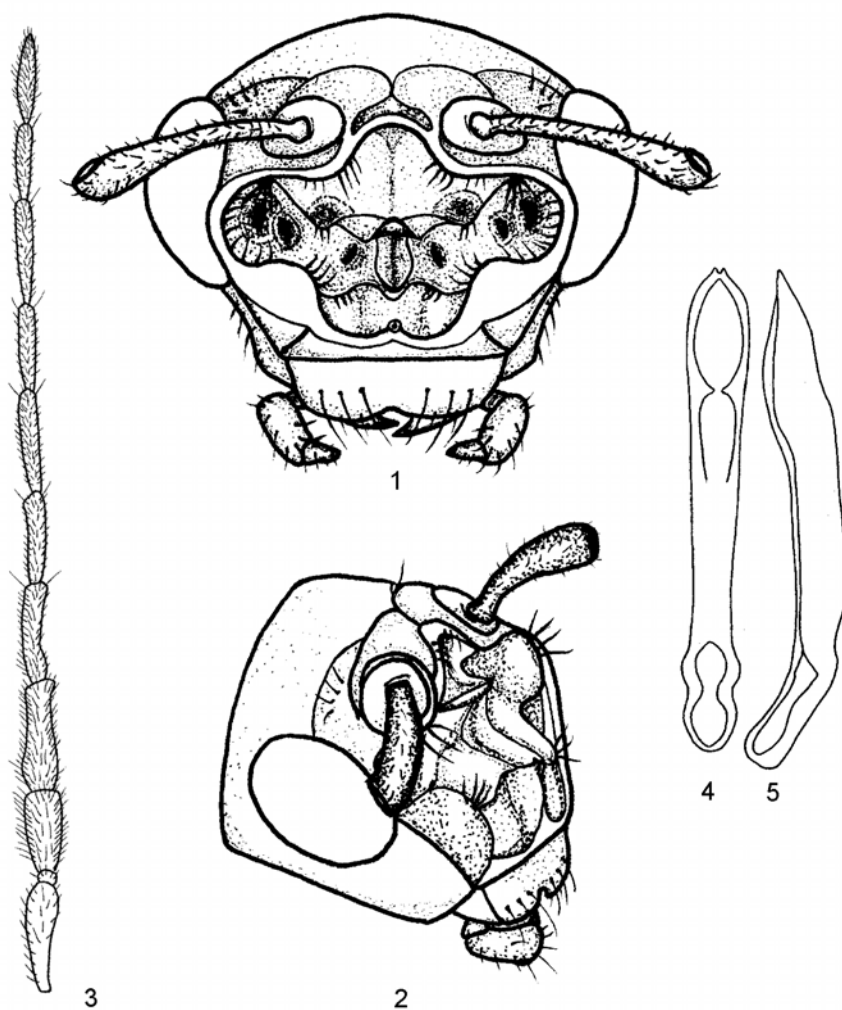


Рис. 1–5. *Huphaenia medvedevi* sp. n. 1, 2 – голова спереди и сбоку; 3 – усик; 4, 5 – эдегус снизу и сбоку.