

1980,

5,: 91-100

633.1: 632.762: 631.4

(COLEOPTERA, CARABIDAE)

[1,4,7]

[2, 6].

1973-1976 .

6

- 2 12 .

6 8 ,

(10 -
).

4%-

(0,25 ²),

[3]. I, :
 $I=2j/2ab-(a+b)j$; - , b - , j -
 B.

Balogh) [8] (5% (J.),
 (2 5%) (2%).

		1973 .	
1 .	,	- ; 1-	.
2 .	,	- ; 2-	.
1 P.	,	- ; 3-	.
2 .	,	- ; 10-	.
		808, - ; 10-	.
		1974 .	
3 P.	,	- ; 2-	.
4 .	,	- ; 3-	.
3 .	,	- , 11-	.
	,	- , 11-	.
	,	- , 3-	.

86 , 33 .
Amara (19), *Pterostichus* (10) *Harpalus* (8).
 - : 1) - *Pterostichus*
anthracinus - *Pterostichus vernalis*, *Lorocera pilicornis* ; 2)
 « » *Pterostichus versicolor*, 30%
 ; 3)
 [1,5,9,11] - *Bembidion quadrimaculatum* L., *Pterostichus melanarius*, *Ophonus rufipes*, *Agonum dorsale* Pont., *Carabus nemoralis* Müll.

1976 .)

,1973-

<i>Carabus granulatus</i> L.	-	2,69	-	-	-	3,09	-	-	-
<i>C. menetriesi</i> Humm.	-	2,90	-	7,08	-	-	-	-	-
<i>Dyschirius globosus</i> Hbst.	-	2,54	4,29	-	-	-	-	-	-
<i>Lorocera pilicornis</i> F.	-	3,71	8,07	6,08	4,89	6,46	3,63	-	-
<i>Clivina fossor</i> L.	2,29	3,75	5,4	6,97	6,45	10,52	3,97	-	3,20
<i>Bembidion properans</i> Steph.	2,28	-	-	6,61	-	-	5,18	4,92	4,51
<i>Pterostichus versicolor</i> Sturm	49,22	51,46	32,65	43,32	50,17	30,2	34,32	62,24	22,98
<i>P. vernalis</i> Pz.	-	4,59	-	-	-	2,41	2,85	-	2,63
<i>P. anthracinus</i> Ill.	-	5,62	2,14	3,34	-	-	-	-	-
<i>P. gracilis</i> Deg.	-	-	2,37	-	-	-	-	-	-
<i>P. diligens</i> Sturm	3,09	-	-	-	-	-	-	-	-
<i>P. melanarius</i> Ill.	2,56	8,45	-	4,02	-	-	2,07	-	4,89
<i>Amara plebeja</i> Gyll.	-	-	-	-	-	-	-	-	2,26
<i>A. communis</i> Pz.	10,16	-	2,38	-	-	-	-	-	-
<i>Amara familiaris</i> Duft.	-	-	16,48	-	-	-	2,33	11,22	-
<i>A. lunicollis</i> Schiodte	11,88	-	-	-	-	-	-	-	0
<i>A. fulva</i> Dej.	-	4,02	-	-	-	-	14,29	-	19,36
<i>A. majuscula</i> Chd.	-	-	-	-	4,36	-	-	-	-
<i>A. bifrons</i> Gyll.	-	0	0	-	-	-	-	-	2,95
<i>Ophonus rufipes</i> Deg.	-	2,55	-	-	4,26	-	11,4	-	22,32
<i>Anisodactylus binotatus</i> F.	-	2,4	3,01	-	-	-	2,59	-	-
(2%)	42	40	34	29	27	26	20	31	27

() 1,08 1,42 0,88 1,64 0,52 0,56 0,62 1,2 0,92

: - ; 2%
0

2

(. , 1973-1976 .)

	34	40	33	20	24	21
-	5	5	3	2	3	4
	10	15	13	8	7	11

(. 1).
(*P. anthracinus*, *Carabus menetriesi*)

(. 1).

Lorocera pilicornis, *Amara familiaris*),
D. globus, *A. binotatus* ,

- *Amara fulva*, *A. majuscula* , *Ophonus rufipes*.

[10].

(.2). -

- *Carabus granulatus*, *Anisodactylus binotatus*, *Stenolophus mixtus* Herbst. -
P. cupreus, *B. properans*,

[9],

cupreus,

P.

[5].

[4].

3.

(.1).

1973 1974 .

1974 .,

1973 .

(F. Scherney) [11],

1974 .

1973 .-

(.2).

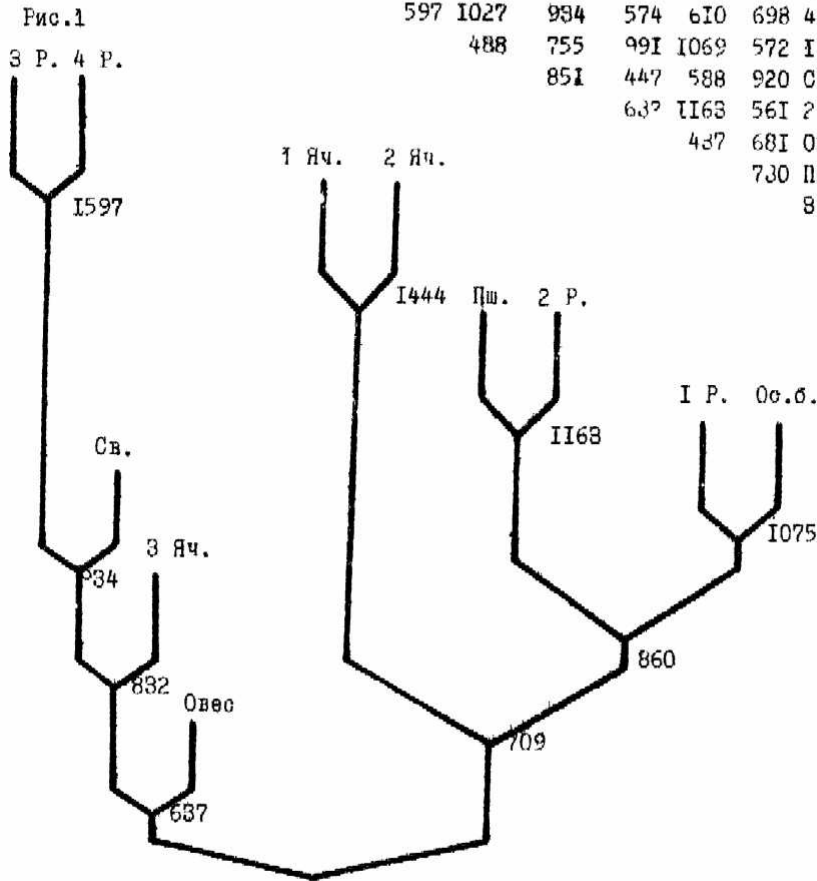
(I $10^4 = 1075$)
= 800)

(I $\times 10^4 = 709$),

(I 10^4

Таблица 3
 Индексы общности (1×10^4), вычисленные при сравнении
 комплексов кужедиц для каждой пары из II полей

Ос.б.	I Яч.	II Яч.	III Яч.	IV Яч.	I Р.	II Р.	III Р.	IV Р.	Ов.	Пш.	Ос.б.
519	598	741	606	1075	569	1031	417	588	446	Ос.б.	
	762	1444	820	637	560	588	438	444	284	1 Яч.	
		1176	1597	1020	920	1148	631	450	850	3 Р.	
			584	1044	510	1087	438	672	420	2 Яч.	
				597	1027	934	574	610	698	4 Р.	
					488	755	991	1069	572	1 Р.	
						851	447	588	920	Св.	
							637	1168	561	2 Р.	
								437	681	Овес.	
									730	Пш.	
										8 Яч.	



Из. Вак. 5900

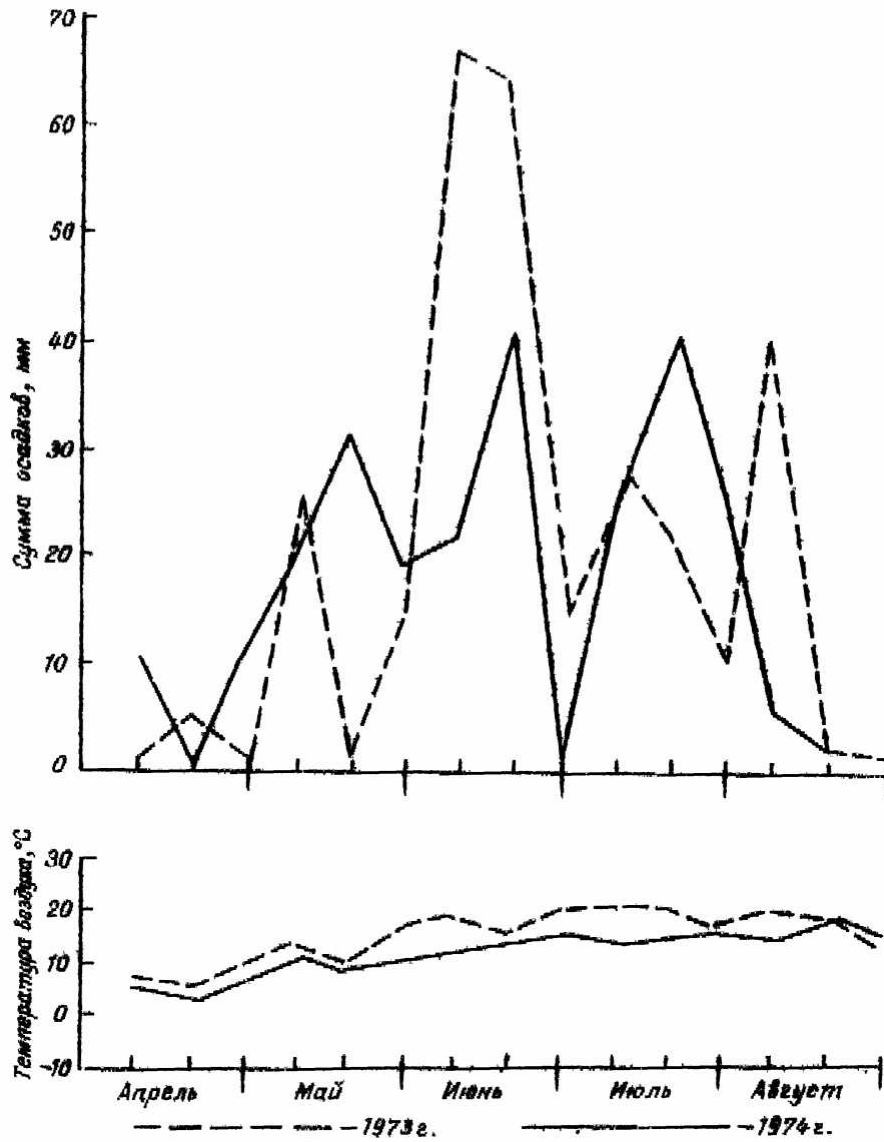


Рис. 6. Погодные условия на ЦОБС (Лунинецкий р-н, Брестская обл.) в 1973-1974 гг.

， - ， (. 3).

， . ， -

1. :

2. ，

3. .

4. .

1. - 86

2. -
: *Pterostichus vernalis*, *Pterostichus anthracinus* ,

Lorocera pilicornis.

3. ，

4. ， -

5. ，

6. - c , 3:1

4:1

