

. . . .

**AKADEMIE DER WISSENSCHAFTEN DER UKRAINE  
UKRAINISCHE ENTOMOLOGISCHE GESELLSCHAFT  
SCHMALHAUSEN INSTITUT FÜR ZOOLOGIE**

12

:

, 25-30      1988 . - 1991. - . 413-418.

AGONUM DORSALE (PONTOPPIDIAN, 1763)

. . .

*A. dorsale*

*. dorsale*

(Sunderland, 1975; Basedow et al., 1976; Griffite, 1982; Chiverton, 1986 .).

*A. dorsale*

( , 1961; , 1970; , 1970).  
1975-

1987

10 %

*. dorsale*

*. dorsale*

*. dorsale*

©

SIEEC. , 1991:413-418.

1991 ISBN 5-12-003316-4

XII

1983-1984 . . . . . *dorsale*

5 . . . . . -

*Rhopalosiphum padi* L.

1293 . . . . . *dorsale* .

( . 1,5). . . . . 1983 . . . . . 1984 .

1:1 . . . . . or

4 . . . . . - 1,2 .

( . 4).

. . . . . *dorsale*

1983-1984 . . . . . - 18 /100

( . 2).

0,80). . . . . (r =

0,0161X - 0,038, . . . . . : Y =

, /100 . . . . . , X -

. . . . . *dorsale*

( . 3).

. . . . . *dorsale*

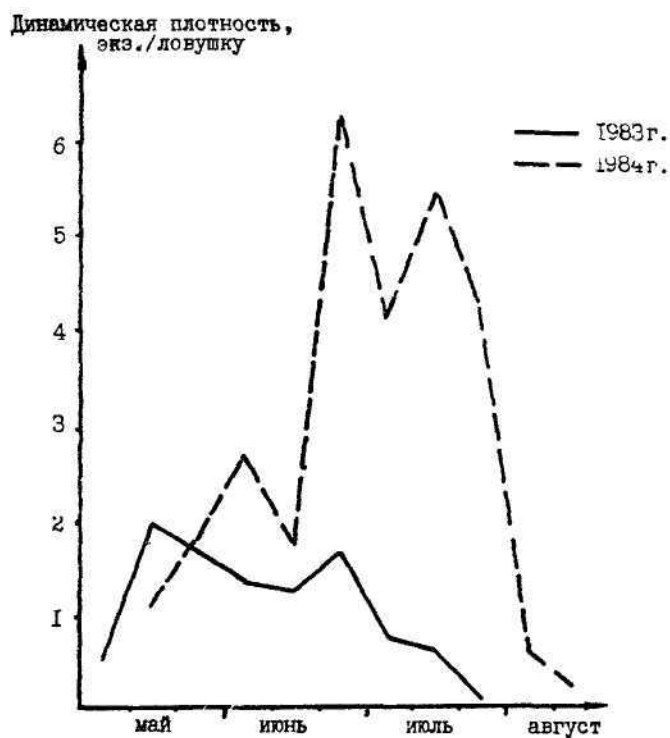


Рис. 1. Динамическая активность *Agonum dorsale* на посевах ячменя. Минский район, 1983-1984 гг.

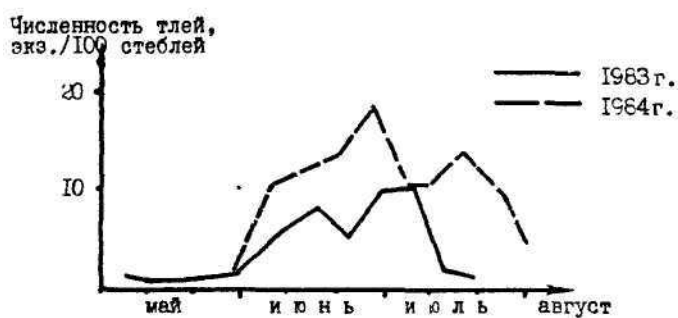


Рис. 2. Численность черемуховой тли *Chorolobiprimum padi* на посевах ячменя. Минский район, 1983-1984 гг.

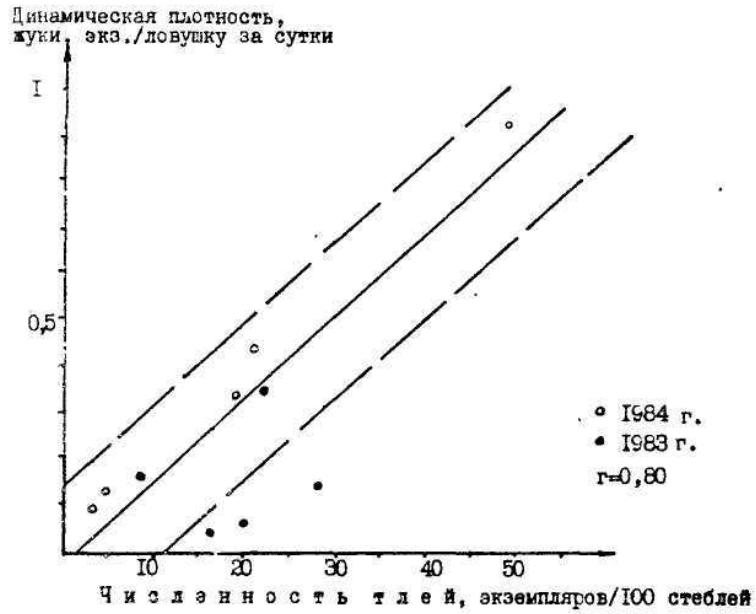


Рис. 3. Динамическая плотность жукицы *Agonum dorsale* в зависимости от численности черемуховой тли *Rhopalosiphum padi* в фазе колошения ячменя. Минский район, 1983-1984гг.

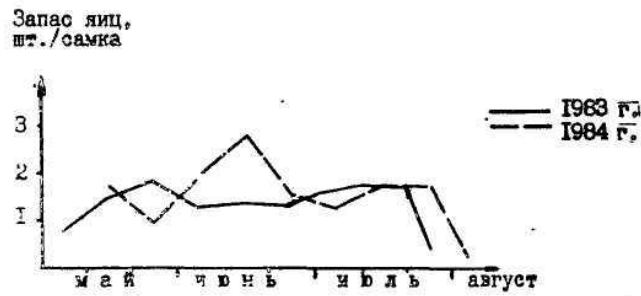
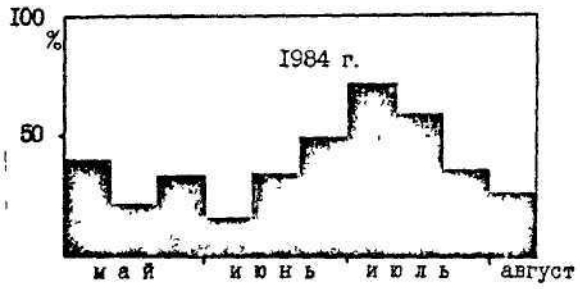
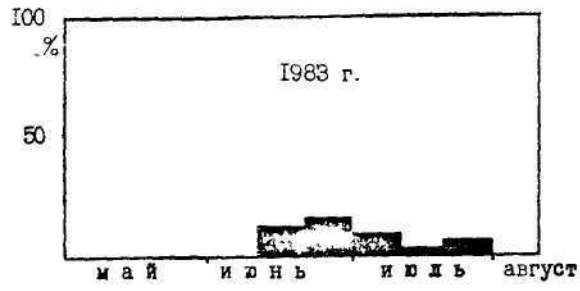


Рис. 4. Сезонная динамика средних величин запаса сформированных яиц у самок жукицы *Agonum dorsale* на посевах ячменя. Минский район, 1983-1984гг.



. 5.  
dorsale

, 1983-1984 .

Agonum

*A. dorsale* -

( .1).

, *A. dorsale*

(Coleoptera, Carabidae)

// . - 1970, - 49, .4. - .-778-789.

, 1961, - 197 .

Carabidae

//

. - , 1970. - .1. - .90-113.

Basedow Th, Borg A., DeClerq R., Nijbeldt W., Scherney F. Untersuchungen über das Vorkommen der Laufkäfer auf europäischen Getreidefeldern // Entomophaga, 1976, -V. 21. -P.: 59-72.

Chiverton Ph.A. Predator density manipulation and its effects on populations of *Rhopalosiphum padi* Hom.: Aphididae) on spring barely // Annals of Applied Biology. - 1986. - V.109.-P. 49-60.

Griffits E. The carabid *Agonum dorsale* as a predator in cereal // Journal of Applied Biology. - 1982. -V. 101. -P.152-154.

Sunderland S.D. The diet of some predatory arthropods in cereal crops // Journal of Applied Ecology. - 1975. - V.12. -P. 507-512.