

С. И. Медведев

НОВЫЙ ВИД НАВОЗНИКА РОДА APHODIUS ILL.
(COLEOPTERA, SCARABAEIDAE) ИЗ АБХАЗИИ

(S. I. MEDVEDEV. A NEW SPECIES OF THE GENUS APHODIUS ILL. (COLEOPTERA, SCARABAEIDAE) FROM ABKHAZIA)

Aphodius (Oromus) leisteri Medvedev, sp. n. (рис. 1)

Тело выпуклое, умеренно продолговатое, с несколько закругленными боками, назад слабо расширенное, сверху голое.

Голова средней величины, нормально, не сильно выпуклая, покрыта, кроме гладкого затылка, мелкими густыми точками, без килей и бугорков. Наличник в тех же точках, как остальная часть головы, спереди посредине со слабой выемкой, ограниченной с обеих сторон широкими закругленными лопастями, без зубчиков, отделен от лба тонкой бороздкой. Предглазные лопасти закругленные, довольно сильно выступают в стороны за линию глаз.

Переднеспинка поперечная, в 1.4 раза шире головы, довольно выпуклая, густо, не вполне равномерно покрыта крупными глубокими точками, промежутки между которыми иногда такой же величины, иногда в 2—3 раза больше точек. Ее передний край не окаймлен, передние углы слабо выступают вперед, закругленные, боковой край (рис. 2) окаймленный, спереди округло-выпуклый и здесь узко уплощенный, в последней трети слегка выемчатый. Задние углы явственные, тупые, на вершине слабо закруглены, окаймленные; задний край не окаймлен, тупо округло зазубрен, дуговидновыпуклый, с каждой стороны с 2 дуговидными выемками, из которых наружная более короткая и более сильная, чем внутренняя.

Щиток маленький (в 9 раз короче надкрылий), треугольный, одинаковый в длину и ширину, гладкий, на шире обеих шовных промежутков надкрылий.

Надкрылья продолговатоовальные, выпуклые, со слегка закругленными боками, имеют наибольшую ширину за средней, на плечах с сильным зубчиком, на вершине слабо закруглены, в довольно сильных, глубоких продольных бороздках, содержащих глубокие, крупные (диаметр больше ширины бороздок), негустые (расстояние между точками больше самих точек), лишь у вершины более густые точки. Промежутки между бороздками слегка выпуклые, гладкие, без пунктировки. Шовный промежуток в задней части постепенно суживается к вершине, не вдавлен.

Передние голени (рис. 3) снаружи с 3 острыми зубцами, расположенными на одинаковом расстоянии друг от друга и разделенными закругленными выемками; наружный край между основным зубцом и основанием голени негусто и мелко зазубрен. Вершинная шпора на внутреннем крае передней голени прямая, заостренная, едва

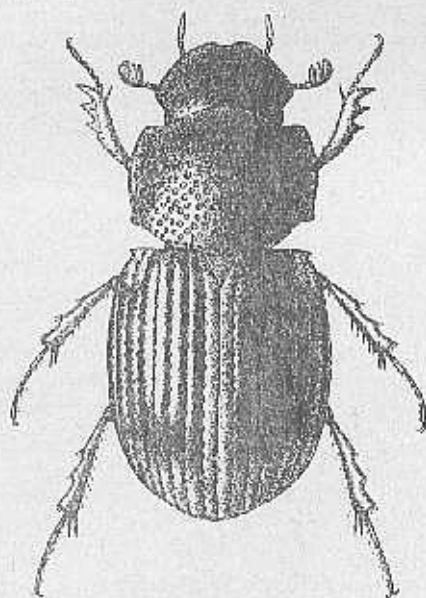


Рис. 1. *Aphodius leisteri*, sp. n.

достигает середины 2-го членика лапки, прикреплена против выемки между средним и верхним зубцами. Вершина средних и задних голей по середине наружного края несет одинаковые толстые и короткие шипы, верхние шпоры заметно короче 1-го членика лапки. Лапки средних и задних ног чуть короче голей, с тонким и длинным 1-м члеником, имеющим такую же длину, как 2-й, 3-й и 4-й членики, вместе взятые.

Блестящий, черный или буровато-черный; передний край палочки и бока переднеспинки отцветают красным, щиток, шовный промежуток, неясное пятно у основания 6-7-го промежутков и вершина надкрылий на большем или меньшем протяжении красно-бурые. Ноги, усики и щупики буро-красные, булава красно-бурой, основания бедер иногда несколько затемнены. Длина 3.2—3.9 мм, ширина 1.4—1.7 мм.

От других видов подрода *Oromus* отличается отсутствием бугорков на лбу, несколько выемчатыми перед задними углами боками переднеспинки и более вытянутым телом, а также окраской надкрылий. Вместе с *A. (Oromus) corvinus* Er. относится к наиболее мелким представителям подрода *Oromus*.

Распространение. Кавказ, Абхазская АССР, 17 км восточнее оз. Рица, на абсолютной высоте 1700 м, в гнездах и экскрементах *Promethomys schaposchnikovi* Satunin, 4 экз. (голотип и паратипы), 3 IX 1960 (Ю. Ляйстер).

Возможно, что этот новый представитель рода *Aphodius* приурочен исключительно к высокогорью и является эндемиком западного Кавказа.

Типы описываемого вида хранятся в коллекции Зоологического института Академии наук СССР в Ленинграде.

ВЫВОДЫ

Из Абхазской АССР описан новый вид рода *Aphodius* (*A. leisteri*, sp. n.), относящийся к подроду *Oromus*. Вместе с *A. (Oromus) corvinus* Er. этот вид относится к наиболее мелким представителям подрода *Oromus*.

Кафедра энтомологии
Харьковского государственного университета,
Харьков.

SUMMARY

Aphodius (Oromus) leisteri Medvedev, sp. n., differs from other species of the subgenus *Oromus* by the absence of frontal tubers, slightly emarginate hind angles of the pronotum, more elongated body and coloration of the elytra. The species described is one of the smallest representatives of the subgenus *Oromus* as well as *A. (Oromus) corvinus* Er.

Distribution: Caucasus, the Abkhazian A. S. S. R., 17 km eastwards Ritza lake, 1700 m, in nests and excrements of the vole *Promethomys schaposchnikovi* Satunin, 4 specimens (holotype and paratypes), October 31, 1960 (Ju. Leister).

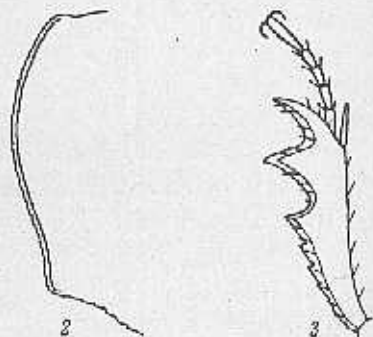


Рис. 2—3. *Aphodius leisteri*, sp. n., Детали строения. 2 — боковой край переднеспинки; 3 — передняя голень и лапка.