

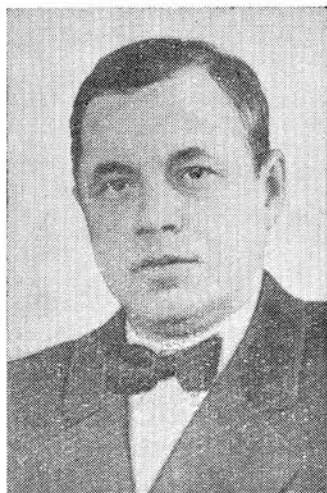
СЛОВАРЬ-СПРАВОЧНИК ЭНТОМОЛОГА

Под общей редакцией
профессора, д-ра с.-х. наук *В. Н. ЩЕГОЛЕВА*

ГОСУДАРСТВЕННОЕ ИЗДАТЕЛЬСТВО
СЕЛЬСКОХОЗЯЙСТВЕННОЙ ЛИТЕРАТУРЫ
Москва 1955 Ленинград

БОБЫ. Характеристику повреждаемости см. *зерновые бобовые*.

БОГДАНОВ-КАТЬКОВ Николай Николаевич (1894—1955). Профессор, д-р с.-х. наук, заслуженный деятель науки РСФСР — известный советский энтомолог, основатель Института прикладной зоологии и фито-



Н. Н. Богданов-Катков.

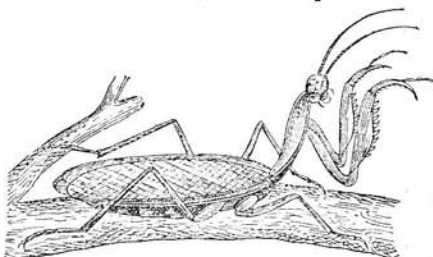
патологии. Родился в Новороссийске в семье железнодорожника. Окончил физико-математический факультет Петербургского университета и Ленинградский сельскохозяйственный институт. Научно-педагогическая деятельность Б.-К. началась в 1913 г. Он вел педагогическую работу по защите растений в ряде ленинградских высших учебных заведений, а со времени организации ИЗИФ (1922 г.) бессменно возглавлял его до 1948 г., одновременно работая в должности директора Пушкинского сельскохозяйственного института. Научно-исследовательская работа Б.-К. проходила в направлении изучения вредителей овощных культур, батата, составления сводок о с.-х. вредителях, учебников, исследования и внедрения в производство новых препаратов для борьбы с вредными насекомыми (анабазин, ДДТ). Б.-К. опубликовано более

130 научных работ. В течение ряда лет Б.-К. возглавлял секцию защиты растений Всесоюзной ордена Ленина академии с.-х. наук им. В. И. Ленина. Награжден орденами Трудового Красного Знамени, Знак почета и медалями.

Литература. Кузнецов Н. Я., Очерк жизни и деятельности профессора доктора Н. Н. Богданова-Каткова, Изв. ВКПЗиФ, в. XII, 1941.

БОГОМОЛОВЫЕ (Mantodea). Отряд специализированных хищных насекомых с неполным превращением, особенно богато представленных в тропических странах. Окраской, общей формой тела и отдельных его частей, то вытянутых, то плоских и расширенных, богомолы напоминают части растений (листья, веточки, цветы).

Передний сегмент груди узкий, часто очень длинный, следующие сегменты груди короткие. Передние ноги, предназначенные для схватывания подкарауленной хищником добычи, вооружены иглами и гребнями зубов; ноги двух задних пар несоразмерно длинны и тонки, с листовидными расширениями на бедрах. Голова обладает способностью поворачиваться в разные стороны; ротовые органы жующие. Усики нитевидные или гребневидные. Крыльев 2 пары, иногда несколько укороченные; передние — плотнее задних, задние перепончатые с широкой ано-югальной областью, часто с темной или цветной перевязью.



Богомол.

Лапки 5-члениковые, без присосок. Брюшко 11-члениковое.

Пищей служат насекомые, в тропиках добычей крупных богомолов могут оказаться мелкие ящерицы, птицы, амфибии.